

RA	N. CATALOGO GENERALE	N. CATALOGO INTERNAZIONALE	MINISTERO PER I BENI CULTURALI E AMBIENTALI DIREZ. GEN. DELLE ANTICHITA' E BELLE ARTI	REGIONE	N.
CODICI	16/00016055	ITA:	SOPRINTENDENZA ARCHEOLOGICA DELLA PUGLIA - TARANTO	63 PUGLIA	

(5605241) Roma, 1975 - Ist. Poligr. Stato - S. (c. 1.000.000)

PROVINCIA E COMUNE: **BA-BARI**

LUOGO DI COLLOCAZIONE: **Museo Archeologico** INV. **11991**

OGGETTO: **Coperchio apulo a figure rosse**

PROVENIENZA (rif. I.G.M.): -

DATI DI SCAVO:
(o altra acquisizione)

INV. DI SCAVO: -

DATAZIONE: **Seconda metà del IV sec. a. C.**

ATTRIBUZIONE: **Tardo apulo**

MATERIALE E TECNICA: **argilla color ocre scuro, vernice nera
lucente; ingubbiatura rossastra. Modellato al tornio.**

MISURE: **Alt. 5,4; diam. ponello 4,7; diam. orlo 9,2.**

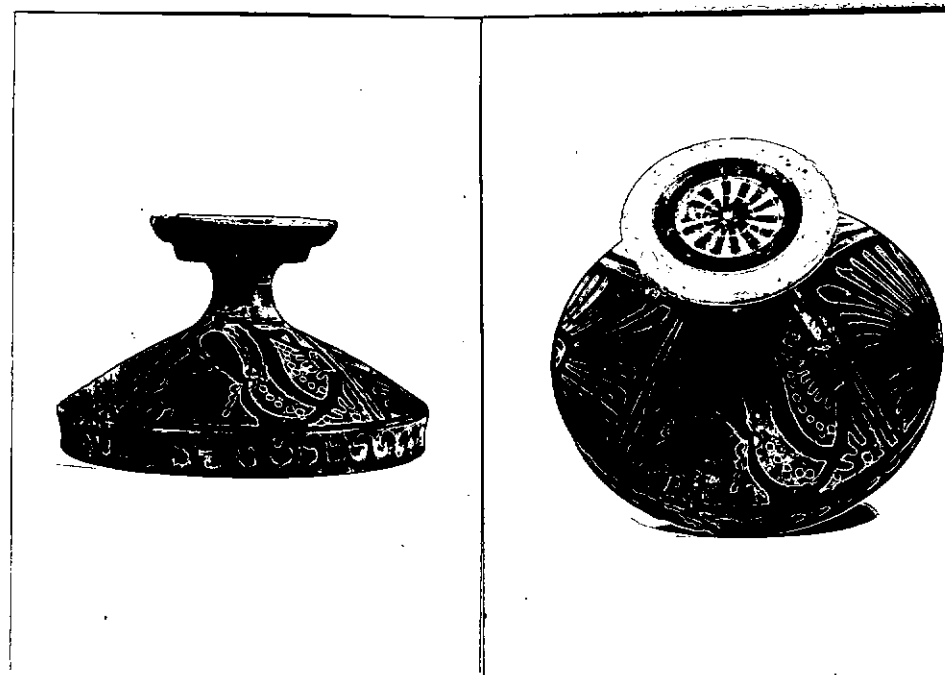
STATO DI CONSERVAZIONE: **Scheggiature, incrostazioni.**

CONSISTENZA ATTUALE DEL MATERIALE: -

ESAME DEI REPERTI: -

CONDIZIONE GIURIDICA: **Proprietà della Provincia di Bari**

NOTIFICHE: -



NEG. 23554/55

DESCRIZIONE:

Labbro leggermente rientrante a profilo concavo; spalla obliqua a profilo convesso; elemento di raccordo a profilo concavo; ponello costituito da un elemento cilindrico sormontato da un altro ad echino con scanalatura concentrica, tondello depresso ed incavo centrale sulla faccia superiore.

Sulla spalla, due palmette tra due linee alternate e contrapposte a due teste femminili di profilo a sinistra con ophiomachi; negli angoli liberi, foglie sfrangiate.

Decorazione accessoria: sono riparati, l'interno del coperchio; due fasce sul raccordo, una fascia concentrica sulla faccia superiore del ponello.

Sul labbro, onde; sulla faccia superiore del ponello, tratti a raggiata.

RESTAURI:

ESEGUITI:

PROCEDIMENTI SEGUITI:

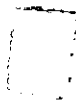
BIBLIOGRAFIA, INVENTARI:

FOTOGRAFIE: 23556 - 23555-23554

DISEGNI:

ESAME DEI SITI E DEI TERRENI:

RIFERIMENTO OGGETTI DELLO STESSO COMPLESSO:



Anna Stella Dongiovanni
COMPILATORE DELLA SCHEDA: Anna Stella Dongiovanni

DATA: 11 MAG. 1982

VISTO DEL FUNZIONARIO RESPONSABILE:



ALLEGATI:

OSSERVAZIONI:

RIFERIMENTO VECCHIE SCHEDE:

Io sottoscritto mi obbligo alla conservazione dell'oggetto descritto nel presente foglio secondo le norme della Legge 1° Giugno 1939, n. 1089 e Regolamento approvato con R. Decreto n. 363 del 30 Gennaio 1913; di conseguenza a non rimuoverlo dal posto che occupa, a non apportarvi modificazioni senza conseguire preventiva approvazione del Ministero dell'Istruzione, e a non menomarne in alcun modo il pubblico godimento.

DATA:

VISTO DEL SOPRINTENDENTE

FIRMA

AGGIORNAMENTI: