

RA	N. CATALOGO GENERALE	N. CATALOGO INTERNAZIONALE	MINISTERO PER I BENI CULTURALI E AMBIENTALI DIREZ. GEN. DELLE ANTICHITA' E BELLE ARTI		REGIONE	N.
CODICI	16/00016041	ITA:	SOPRINTENDENZA ARCHEOLOGICA DELLA PUGLIA - TARANTO	63	PUGLIA	

(5605241) Roma, 1975 - Ist. Poligr. Stato - S. (c. 1.000.000)

PROVINCIA E COMUNE: **BA-BARI**

LUOGO DI COLLOCAZIONE: **Museo Archeologico**

INV. **11977**

OGGETTO: **Bottiglia apula a figure rosse**

PROVENIENZA (rif. I.G.M.): -

DATI DI SCAVO:  
(o altra acquisizione) -

INV. DI SCAVO: -

DATAZIONE: **Ultimo venticinquennio del IV sec. a. C.**

ATTRIBUZIONE: **Tardo apulo**

MATERIALE E TECNICA: **argilla color camoscio, vernice nera lucente; ingubbiatura arancio; sovraddipintura in bianco e giallo. Modellato al tornio.**

MISURE: **Alt. 14,4; diam. piede 5,9; diam. orlo 4,8.**

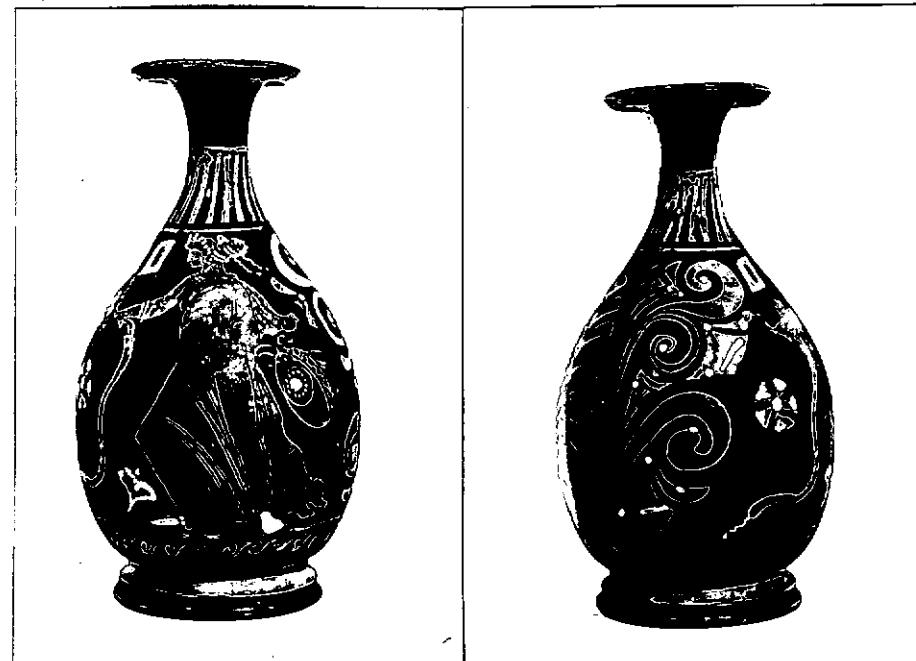
STATO DI CONSERVAZIONE: **Incrostazioni calcaree; lievi sbreccature al piede.**

CONSISTENZA ATTUALE DEL MATERIALE: -

ESAME DEI REPERTI: -

CONDIZIONE GIURIDICA: **Proprietà della Provincia di Bari**

NOTIFICHE: -



NEG.23608/03/100

#### DESCRIZIONE:

Piede troncoconico con taglio a profilo concavo ed elemento di raccordo pure a profilo concavo; corpo ovoidale fortemente rastrenato al collo; labbro svessato e revoluto con taglio a profilo obliquo.

Sulla fronte, figura femminile gradiente verso sinistra con kekryphalos con nastri svolazzanti, stephane radiata, orecchini, collana, armille, calzari; è interamente avvolta in un mantello svolazzante dietro le spalle e dal quale fuoriesce il braccio destro a reggere una tenia con lacci alle estremità. Nel campo, in alto, finestra; al centro, lateralmente, rosetta e tympanon; in basso, foglia di edera.

Decorazione accessoria: sono risparmiati, la parte inferiore del piede, l'elemento di raccordo con una sot

RESTAURI:

ESEGUITI:

PROCEDIMENTI SEGUITI:

BIBLIOGRAFIA, INVENTARI:

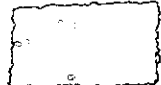
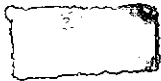
SOPRINTENDENZA ARCHEOLOGICA  
FOTOGRAFIE: TARANTO  
A.F.S. n° 23608-09-10 cat. BARI

DISEGNI:

ESAME DEI SITI E DEI TERRENI:

RIFERIMENTO OGGETTI DELLO STESSO COMPLESSO:

1-11-61

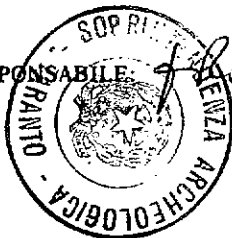


*Anna Stella Dongiovanni*

COMPILATORE DELLA SCHEDA: Anna Stella Dongiovanni

DATA: 11 MAG. 1982

VISTO DEL FUNZIONARIO RESPONSABILE:



ALLEGATI: N° 1 allegato

OSSERVAZIONI:

RIFERIMENTO VECCHIE SCHEDE:


Io sottoscritto mi obbligo alla conservazione dell'oggetto descritto nel presente foglio secondo le norme della Legge 1° Giugno 1939, n. 1089 e Regolamento approvato con R. Decreto n. 363 del 30 Gennaio 1913; di conseguenza a non rimuoverlo dal posto che occupa, a non apportarvi modificazioni senza conseguire preventiva approvazione del Ministero dell'Istruzione, e a non menomarne in alcun modo il pubblico godimento.

DATA: .....

VISTO DEL SOPRINTENDENTE

FIRMA

AGGIORNAMENTI:

RA	N. CATALOGO GENERALE	N. CATALOGO INTERNAZIONALE	 MINISTERO PER I BENI CULTURALI E AMBIENTALI DIREZ. GEN. DELLE ANTICHITA' E BELLE ARTI		
	16/00016041	ITA:	SOPRINTENDENZA ARCHEOLOGICA DELLA PUGLIA - TARANTO	63	INV. 11977
ALLEGATO N. 1 (segue descrizione)					

(5605243) Roma, 1975 - Ist. Poligr. Stato - S. (c. 200.000)

tile fascia sul corpo in corrispondenza.

Sul retro, palmetta tra girali con foglie sfrangiate interposte e ritocchi puntiformi sovraddipinti; sul collo, tratti verticali tra due sottili linee concentriche; al limite inferiore della parte decorata, on da tra due sottili linee risparmiate.

Per vari esempi di pezzi morfologicamente simili cfr.:

F.G. Lo Porto, Corpus Vasorum Antiquorum, Museo di Antichità di Torino, Italia XXXII, Torino I, Roma 1960, p. 11, tav. 17, nn. 4-5; p. 13, tav. 22, n. 5; p. 15, tav. 26, nn. 7-8.