

RA	N. CATALOGO GENERALE	N. CATALOGO INTERNAZIONALE	MINISTERO PER I BENI CULTURALI E AMBIENTALI DIREZ. GEN. DELLE ANTICHITA' E BELLE ARTI	REGIONE	N.
CODICI	16/00016038	ITA:	SOPRINTENDENZA ARCHEOLOGICA DELLA PUGLIA - TARANTO	63	PUGLIA

(5605241) Roma, 1975 - Ist. Poligr. Stato - S. (c. 1.000.000)

PROVINCIA E COMUNE: **BA-BARI**

LUOGO DI COLLOCAZIONE: **Museo Archeologico** INV. **11974**

OGGETTO: **Coperchio di lekaneis apula a figure rosse**

PROVENIENZA (rif. I.G.M.):

DATI DI SCAVO:
(o altra acquisizione)

INV. DI SCAVO:

DATAZIONE: **Ultimo venticinquennio del IV sec. a.C.**

ATTRIBUZIONE: **Tardo Apulo**

MATERIALE E TECNICA: **argilla color arancio, vernice nera opaca; ingubbiatura rosso-arancio; sovraddipintura in bianco e giallo. Modellato al tornio.**

MISURE: **Alt. 5,4; diam. orlo 9,3; diam. pomello 4.**

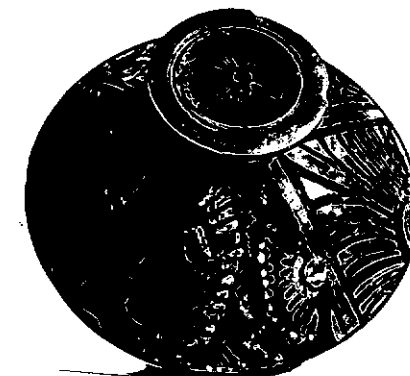
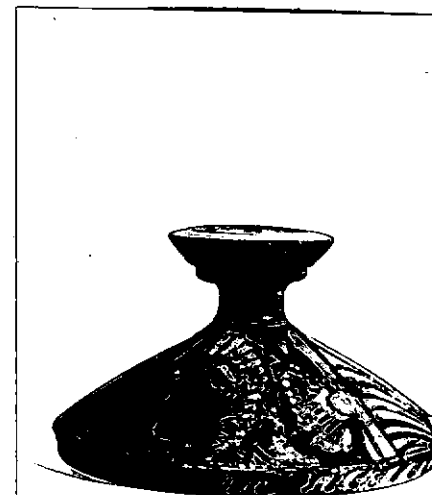
STATO DI CONSERVAZIONE: **Incrostazioni calcaree; sovraddipintura caduta in alcuni punti; scheggiature.**

CONSISTENZA ATTUALE DEL MATERIALE: -

ESAME DEI REPERTI: -

CONDIZIONE GIURIDICA: **Proprietà della Provincia di Bari**

NOTIFICHE: -



NEG. 23590/91

DESCRIZIONE:

Labbro rientrante a profilo leggermente concavo; spalla obliqua affusolata sotto il pomello costituito da un elemento cilindrico sormontato da un altro tronco-conico con scanalatura concentrica tondello depresso ed incavo centrale sulla faccia superiore.

Sulla spalla, due palmette comprese fra due linee contrapposte e alternate a due teste femminili di profilo a sinistra con sakkos decorato, stephane radiata, orecchini con pendenti, collana; negli angoli liberi, piccole foglie sfrangiate.

Decorazione accessoria: sono risparmiati la parte inferiore; due fasce concentriche sulla parte affusolata sotto il pomello e, di quest'ultimo, sulla faccia superiore, una fascia concentrica. Sulla faccia superiore del pomello, tratti a raggiera; sul labbro, onda.

RESTAURI:

ESEGUITI:

PROCEDIMENTI SEGUITI:

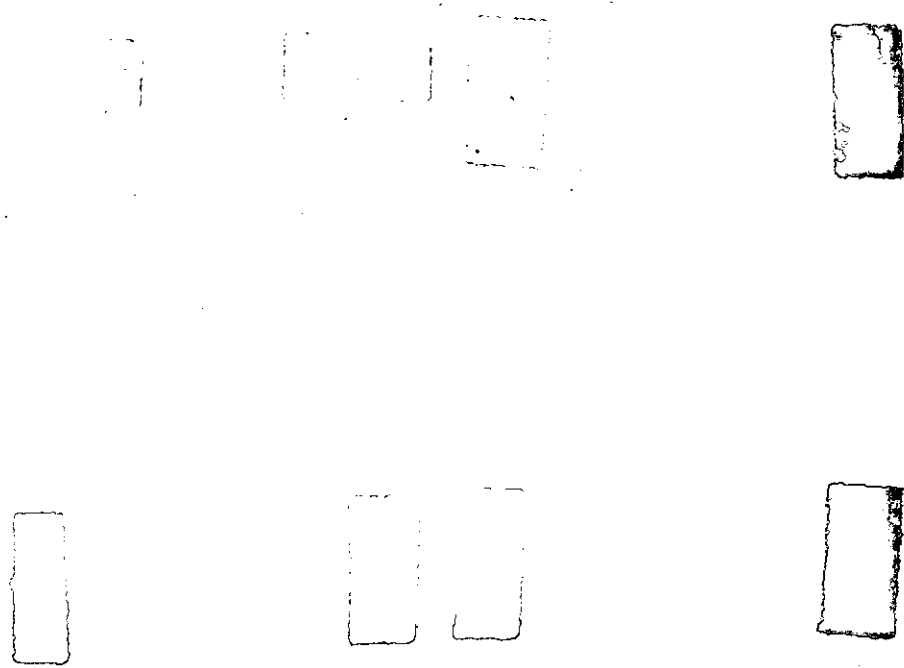
BIBLIOGRAFIA, INVENTARI:

FOTOGRAFIE: 23592-23590-23591

DISEGNI:

ESAME DEI SITI E DEI TERRENI:

RIFERIMENTO OGGETTI DELLO STESSO COMPLESSO:



COMPILATORE DELLA SCHEDA:

Anna Stella Dongiovanni
Anna Stella Dongiovanni

DATA: 11 MAG. 1982

VISTO DEL FUNZIONARIO RESPONSABILE:



ALLEGATI:

N° 1 allegato

OSSERVAZIONI:

RIFERIMENTO VECCHIE SCHEDE:


Io sottoscritto mi obbligo alla conservazione dell'oggetto descritto nel presente foglio secondo le norme della Legge 1° Giugno 1939, n. 1089 e Regolamento approvato con R. Decreto n. 363 del 30 Gennaio 1913; di conseguenza a non rimuoverlo dal posto che occupa, a non apportarvi modificazioni senza conseguire preventiva approvazione del Ministero dell'Istruzione, e a non menomarne in alcun modo il pubblico godimento.

DATA:

VISTO DEL SOPRINTENDENTE

FIRMA

AGGIORNAMENTI:

RA	N. CATALOGO GENERALE	N. CATALOGO INTERNAZIONALE	 MINISTERO PER I BENI CULTURALI E AMBIENTALI DIREZ. GEN. DELLE ANTICHITA' E BELLE ARTI		
	16/00016038	ITA:	SOPRINTENDENZA ARCHEOLOGICA DELLA PUGLIA - TARANTO	63	INV. 11974
ALLEGATO N. 1 (segue descrizione)					

Per vari esempi di coperchi simili decorati in modo analogo cfr: G. Andreassi, Ceramica italiota a figure rosse della Collezione Chini del Museo civico di Bassano del Grappa, Roma 1977, pp. 155-156, nn. 92-93.

(5605243) Roma, 1975 - Ist. Poligr. Stato - S. (c. 200.000)