

RA	N. CATALOGO GENERALE	N. CATALOGO INTERNAZIONALE	MINISTERO PER I BENI CULTURALI E AMBIENTALI DIREZ. GEN. DELLE ANTICHITA' E BELLE ARTI	REGIONE	N.
CODICI	16/00016034	ITA:	SOPRINTENDENZA ARCHEOLOGICA DELLA PUGLIA TARANTO	63 PUGLIA	

{5605241} Roma, 1975 - Ist. Poligr. Stato - S. (c. 1.000.000)

PROVINCIA E COMUNE: **BA-BARI**

LUOGO DI COLLOCAZIONE: **Museo Archeologico** INV. **11963**

OGGETTO: **Pelike apula a figure rosse**

PROVENIENZA (rif. I.G.M.):
()

DATI DI SCAVO: INV. DI SCAVO:

(o altra acquisizione)

DATAZIONE: **Seconda metà del IV sec. a.C.**

ATTRIBUZIONE: **Tardo Apulo**

MATERIALE E TECNICA: **argilla color sabbia, vernice nera lucente; ingubbiatura arancio; sovraddipintura in bianco e giallo. Modellato al tornio.**

MISURE: **Alt. 18,4; diam. piede 6,7; diam. orlo 10,4.**

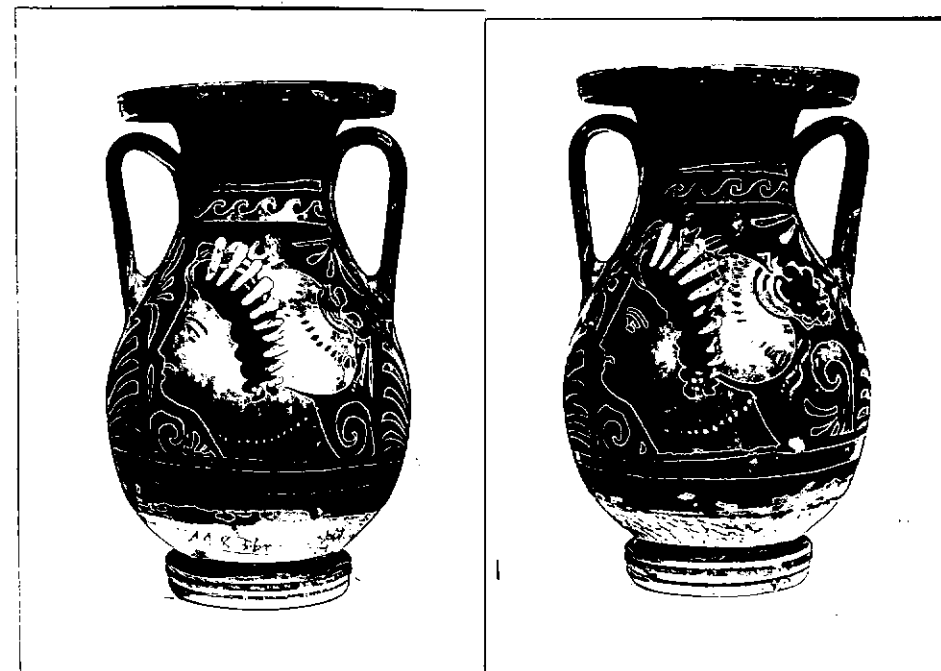
STATO DI CONSERVAZIONE: **Sbreccature all'orlo e al piede; vernice scrostata sul fondo del corpo; sovraddipintura caduta in alcuni punti; incrostazioni; scheggiature.**

CONSISTENZA ATTUALE DEL MATERIALE: -

ESAME DEI REPERTI: -

CONDIZIONE GIURIDICA: **Proprietà della Provincia di Bari**

NOTIFICHE: -



DESCRIZIONE:

Piede cilindrico con duplice scanalatura al taglio e basso elemento di raccordo pure cilindrico; corpo globoso che si stringe al collo e si svasa nel labbra revoluta con risega al taglio; anse a nastro.

Su entrambi i lati, testa femminile di profilo a sinistra con sakkos su di un lato e kekryphalos sull'altro, stephane radiata, orecchini, collana.

Decorazione accessoria: sono risparmiati, la parte inferiore del piede, con una fascia concentrica sulla base d'appoggio; l'elemento di raccordo; una fascia sul corpo in corrispondenza delle anse con una porzione contigua sull'attacco inferiore interno di queste.

Al limite inferiore della parte decorata, spessa fascia risparmiata; al limite superiore onda delimitata in alto da una fascia. Sui fianchi, palmetta tra girali

RESTAURI:

ESEGUITI:

PROCEDIMENTI SEGUITI:

BIBLIOGRAFIA, INVENTARI:

FOTOGRAFIE:

SOPRINTENDENZA ARCHEOLOGICA
TARANTO

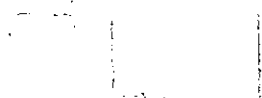
A.F.S. n° 20602-03-04 Cat. BARI

DISEGNI:

ESAME DEI SITI E DEI TERRENI:

RIFERIMENTO OGGETTI DELLO STESSO COMPLESSO:

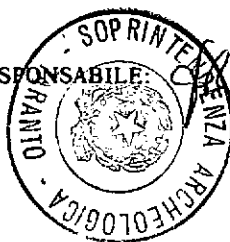
53



COMPILATORE DELLA SCHEDA: *Anna Stella Dongiovanni*

DATA: **11 MAG. 1982**

VISTO DEL FUNZIONARIO RESPONSABILE:



ALLEGATI:

N° 1 allegato

OSSERVAZIONI:

RIFERIMENTO VECCHIE SCHEDE:


Io sottoscritto mi obbligo alla conservazione dell'oggetto descritto nel presente foglio secondo le norme della Legge 1° Giugno 1939, n. 1089 e Regolamento approvato con R. Decreto n. 363 del 30 Gennaio 1913; di conseguenza a non rimuoverlo dal posto che occupa, a non apportarvi modificazioni senza conseguire preventiva approvazione del Ministero dell'Istruzione, e a non menomarne in alcun modo il pubblico godimento.

DATA:

VISTO DEL SOPRINTENDENTE

FIRMA

AGGIORNAMENTI:

RA	N. CATALOGO GENERALE	N. CATALOGO INTERNAZIONALE	 MINISTERO PER I BENI CULTURALI E AMBIENTALI DIREZ. GEN. DELLE ANTICHITA' E BELLE ARTI	
	16/00016034	ITA:	SOPRINTENDENZA ARCHEOLOGICA DELLA PUGLIA - TARANTO	63
	INV. 11963			
ALLEGATO N. 1 (segue descrizione)				

(5605243) Roma, 1975 - Ist. Poligr. Stato - S. (c. 200.000)

con foglie sfrangiate interposte.

Per vari esempi di pelikai iconograficamente simili cfr: G. Andreassi, Ceramica italiota a figure rosse della Collezione Chini del Museo Civico di Bassano del Grappa, Roma 1979, pp. 66-67, n. 26.

M. Reho - Bumbalova, La Collezione Meo - Evoli, Fasano 1979, p. 117, nn. 51-53, tav. L.