

RA	N. CATALOGO GENERALE	N. CATALOGO INTERNAZIONALE	MINISTERO PER I BENI CULTURALI E AMBIENTALI DIREZ. GEN. DELLE ANTICHITA' E BELLE ARTI	REGIONE	N.
CODICI	16/00016029	ITA:	SOPRINTENDENZA ARCHEOLOGICA DELLA PUGLIA - TARANTO	63	PUGLIA

(5605241) Roma, 1975 - Ist. Poligr. Stato - S. (c. 1.000.000)

PROVINCIA E COMUNE: **BA - BARI**

LUOGO DI COLLOCAZIONE: **Museo Archeologico**

INV. **11993**

OGGETTO: **Kantharos apulo a figure rosse**

PROVENIENZA (rif. I.G.M.): -

DATI DI SCAVO:  
(o altra acquisizione) -

INV. DI SCAVO: -

DATAZIONE: **Ultimo venticinquennio del IV sec. a.C.**

ATTRIBUZIONE: **Tardo apulo**

MATERIALE E TECNICA: **Argilla color camoscio, vernice nero vergata; ingubbiatura rosso-arancio; sovraddipintura in bianco e giallo. Modellato al tornio.**

MISURE: **Alt. max. 17,1; alt. all'orlo 13,6; diam. piede 5,9; diam. orlo 10,6.**

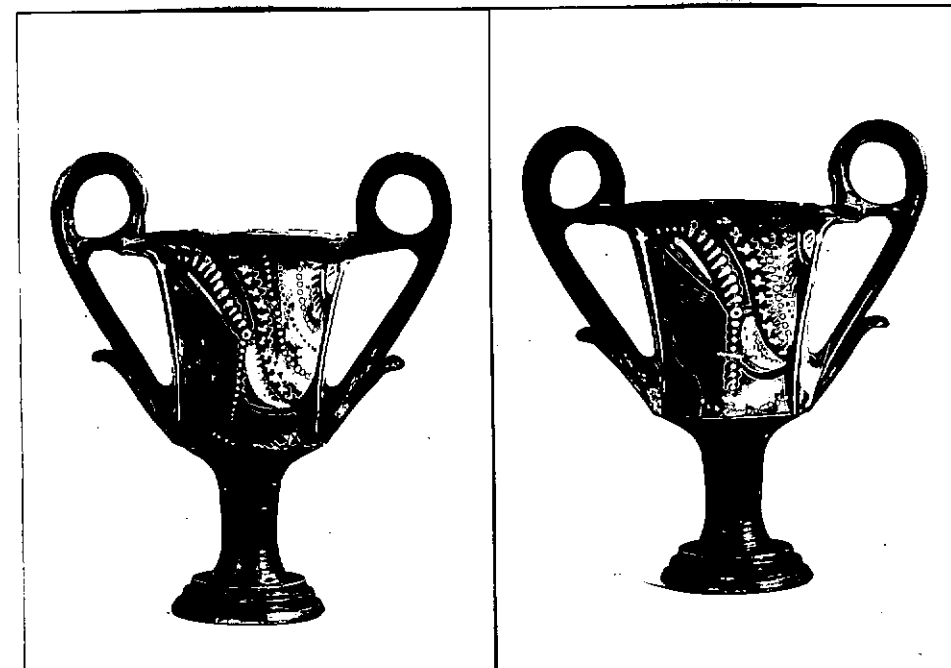
STATO DI CONSERVAZIONE: **Di restauro una delle due anse e parte dell'orlo; scheggiature; lievi incrostazioni.**

CONSISTENZA ATTUALE DEL MATERIALE: -

ESAME DEI REPERTI: -

CONDIZIONE GIURIDICA: **Proprietà della Provincia di Bari**

NOTIFICHE: -



NEG. 23671/72

DESCRIZIONE:

Piede troncoconico con duplice risega al taglio; alto elemento di raccordo a profilo concavo; bicchiere svassato all'orlo; ansa sormontante a nastro convessa all'interno e concava all'esterno, con linguetta sulla parte inferiore.

Su entrambi i lati, testa femminile di profilo a sinistra con sakkos decorato, stephane radiata, orecchini con pendenti, collana. Lateralmente due colonnine. Risparmiate due fasce verticali sul bicchiere, in corrispondenza dell'ansa con una porzione contigua sull'attacco inferiore interno di quest'ultima; irregolarmente risparmiato il taglio dell'orlo.

Per vari esempi di Kantharoi simili per schema iconografico cfr.: M. Raho-Dumbalova, La Collezione Leo-Povolli, Fasano 1973, pp. 161-164, nn. 116-117-118, tav. LXIV.

RESTAURI:

ESEGUITI:

PROCEDIMENTI SEGUITI:

BIBLIOGRAFIA, INVENTARI:

SOPRINTENDENZA ARCHEOLOGICA

FOTOGRAFIE:

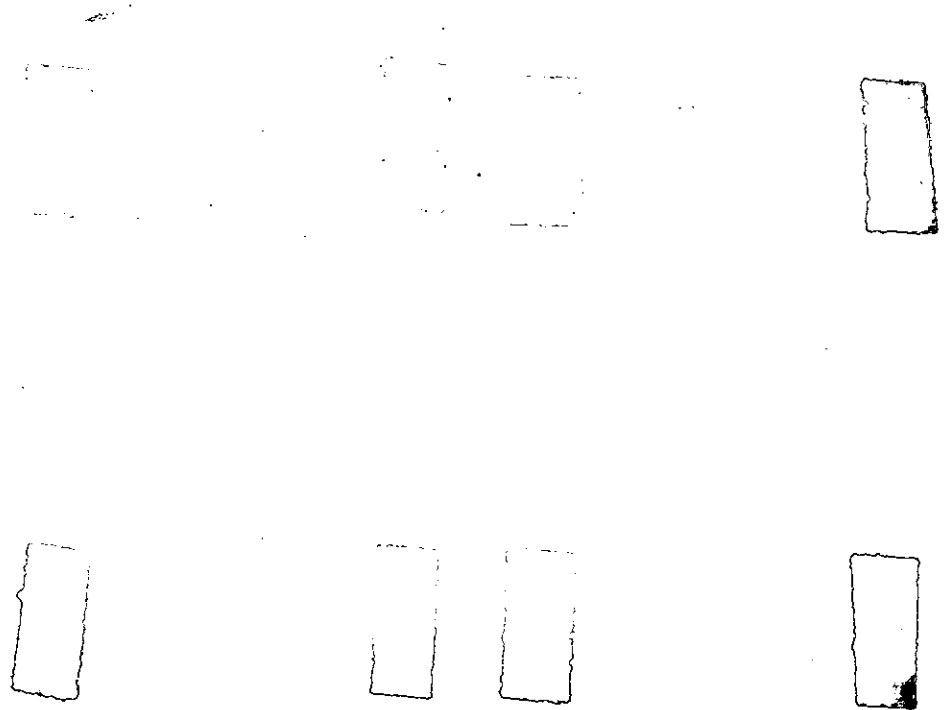
Taranto

A.F.S. n° 23671-72 cat. BAR:

DISEGNI:

ESAME DEI SITI E DEI TERRENI:

RIFERIMENTO OGGETTI DELLO STESSO COMPLESSO:

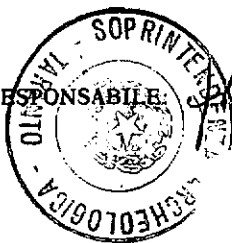


COMPILATORE DELLA SCHEDA:

*Anna Stella Dongiovanni*  
Anna Stella Dongiovanni

DATA: 11 MAG. 1982

VISTO DEL FUNZIONARIO RESPONSABILE:



ALLEGATI:

OSSERVAZIONI:

RIFERIMENTO VECCHIE SCHEDE:

Io sottoscritto mi obbligo alla conservazione dell'oggetto descritto nel presente foglio secondo le norme della Legge 1° Giugno 1939, n. 1089 e Regolamento approvato con R. Decreto n. 363 del 30 Gennaio 1913; di conseguenza a non rimuoverlo dal posto che occupa, a non apportarvi modificazioni senza conseguire preventiva approvazione del Ministero dell'Istruzione, e a non menomarne in alcun modo il pubblico godimento.

DATA: .....

VISTO DEL SOPRINTENDENTE

FIRMA

AGGIORNAMENTI: