

RA	N. CATALOGO GENERALE	N. CATALOGO INTERNAZIONALE	 MINISTERO PER I BENI CULTURALI E AMBIENTALI DIREZ. GEN. DELLE ANTICHITA' E BELLE ARTI	REGIONE	N.
CODICI	16/00013177	ITA:	SOPRINTENDENZA ARCHEOLOGICA DELLA PUGLIA	63	PUGLIA

[5605241] Roma, 1975 - Ist. Poligr. Stato - S. (c. 1.000.000)

PROVINCIA E COMUNE: **BA-Bari**

LUOGO DI COLLOCAZIONE: **Museo Archeologico** INV.1818

OGGETTO: **Terracotta raffigurante figura femminile inginocchiata nella conchiglia.**

PROVENIENZA (rif. I.G.M.): -

DATI DI SCAVO: -  
(o altra acquisizione)

INV. DI SCAVO: -

DATAZIONE: **Età ellenistica**

ATTRIBUZIONE: **Fabbrica italiota**

MATERIALE E TECNICA: **Argilla dura avavana.A stampo.**

MISURE: **alt.14,5**

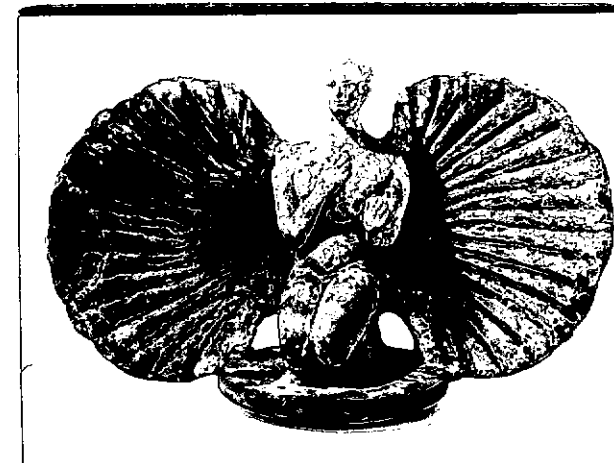
STATO DI CONSERVAZIONE: **Incrostazioni grigiastre diffuse.Varie scheggiature.Ingubbiatura bianca.**

CONSISTENZA ATTUALE DEL MATERIALE: -

ESAME DEI REPERTI: -

CONDIZIONE GIURIDICA: **Proprietà della Provincia di Bari**

NOTIFICHE: -



NEG. 11506

DESCRIZIONE:

Figura femminile (Afrodite?) inginocchiata su una base circolare, fra le valve di una conchiglia. Ha il braccio destro piegato al petto, mentre con il sinistro regge una cassetta con il coperchio sollevato, contenente due oggetti non ben leggibili. La testa, con i lineamenti completamente abrasa, ha capelli resi con sottili solchi paralleli e raccolti in un nodo alto sulla nuca. Per una figura simile, vedi AA.VV., La collezione Poiese nel Museo di Bari, Bari 1970, tav. LIV, n. 339 e pag. 88; ed anche A. Levi, Le terracotte figurate del Museo Nazionale di Napoli, Milano 1925, n. 393, pag. 90, e n. 722, pp. 159-160, fig. 124.

RESTAURI:

ESEGUITI:

PROCEDIMENTI SEGUITI:

BIBLIOGRAFIA, INVENTARI:

P.Wuilleumier, Tarente, -Des origines à la conquête romaine,  
Paris 1939, pag.422, tav.XXXIII, fig.6.

FOTOGRAFIE:

SOPRINTENDENZA ARCHEOLOGICA

TARANTO

F.S. n° 11506 ~~di~~ Bari

DISEGNI:

ESAME DEI SITI E DEI TERRENI:

RIFERIMENTO OGGETTI DELLO STESSO COMPLESSO:

COMPILATORE DELLA SCHEDA: Giulia Sagliocco *Giulia Sagliocco*

DATA: - 7 SET. 1987

VISTO DEL FUNZIONARIO RESPONSABILE: *[Signature]*



ALLEGATI:

OSSERVAZIONI:

RIFERIMENTO VECCHIE SCHEDE:

Io sottoscritto mi obbligo alla conservazione dell'oggetto descritto nel presente foglio secondo le norme della Legge 1° Giugno 1939, n. 1089 e Regolamento approvato con R. Decreto n. 363 del 30 Gennaio 1913; di conseguenza a non rimuoverlo dal posto che occupa, a non apportarvi modificazioni senza conseguire preventiva approvazione del Ministero dell'Istruzione, e a non menomarne in alcun modo il pubblico godimento.

DATA: .....

VISTO DEL SOPRINTENDENTE

FIRMA

AGGIORNAMENTI: