

RA	N. CATALOGO GENERALE	N. CATALOGO INTERNAZIONALE	 MINISTERO PER I BENI CULTURALI E AMBIENTALI DIREZ. GEN. DELLE ANTICHITA' E BELLE ARTI		REGIONE	N.
CODICI	16/00013146	ITA:	SOPRINTENDENZA ARCHEOLOGICA DELLA PUGLIA - TARANTO	63	PUGLIA	

[5605241] Roma, 1975 - Ist. Poligr. Stato - S. (c. 1.000.000)

PROVINCIA E COMUNE: **BA - BARI**

LUOGO DI COLLOCAZIONE: **Museo Archeologico** INV. **1486**

OGGETTO: **Coperchio di lekani apula a figure rosse**

PROVENIENZA (rif. I.G.M.):

DATI DI SCAVO:
(o altra acquisizione)

INV. DI SCAVO:

DATAZIONE: **Seconda metà del IV sec. a. C.**

ATTRIBUZIONE: **Tardo apulo**

MATERIALE E TECNICA: **Argilla color arancio, vernice nera; coloritura rossa sulle parti risparmate; sovraddipinture in bianco e giallo.**

MISURE: **Alt. 8,8; diam. labbro 23; diam. pomello 8,7.**

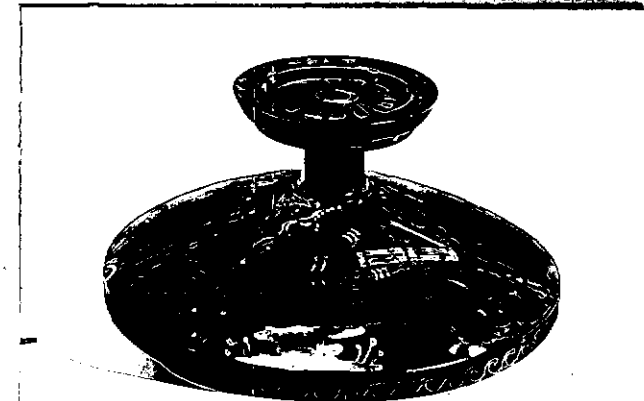
STATO DI CONSERVAZIONE: **Il pezzo, frammentario, è stato riattaccato; scheggiature; incrostazioni; coloritura evanida.**

CONSISTENZA ATTUALE DEL MATERIALE:

ESAME DEI REPERTI: -

CONDIZIONE GIURIDICA: **Proprietà della Provincia di Bari**

NOTIFICHE: -



NEG. ^{A3} 22312/13

DESCRIZIONE:

Labbro verticale; spalla convessa; elemento di rac corde cilindrico a profilo concavo; pomello costituito da due elementi troncoconici sovrapposti, di cui quello superiore con taglio a profilo convesso e ton dello depresso con incavo centrale sulla faccia supe riore.

Sulla spalla, due palmette con due punti ai lati della foglia principale racchiuse entro un arco ogivale con foglie sfrangiate, piccolo girale e ritocchi puntiformi lateralmente. Contrposte ed alterna te a queste, figura femminile ed Eros androgino. La prima, seduta verso destra su di un cumulo di pietre con infiorescenze, porta kekryphalos, stephane a pun ti, orecchini, armille, calzari, chitone; è intenta

RESTAURI:

ESEGUITI:

PROCEDIMENTI SEGUITI:

BIBLIOGRAFIA, INVENTARI:

FOTOGRAFIE: **SOPRINTENDENZA ARCHEOLOGICA**

LIVORNO

1988 n° 22312-12 ~~di~~ Bari

DISEGNI:

ESAME DEI SITI E DEI TERRENI:

RIFERIMENTO OGGETTI DELLO STESSO COMPLESSO:

Anna Stella Dongiovanni

COMPILATORE DELLA SCHEDE: Anna Stella Dongiovanni

DATA: 10 dicembre 1981

VISTO DEL FUNZIONARIO RESPONSABILE:



ALLEGATI: N° 1 allegato.

Io sottoscritto mi obbligo alla conservazione dell'oggetto descritto nel presente foglio secondo le norme della Legge 1° Giugno 1939, n. 1089 e Regolamento approvato con R. Decreto n. 363 del 30 Gennaio 1913; di conseguenza a non rimuoverlo dal posto che occupa, a non apportarvi modificazioni senza conseguire preventiva approvazione del Ministero dell'Istruzione, e a non menomarne in alcun modo il pubblico godimento.

DATA:


VISTO DEL SOPRINTENDENTE

FIRMA

AGGIORNAMENTI:

OSSERVAZIONI: All'interno del coperchio è dipinto in nero il seguente segno *M*, che potrebbe forse essere interpretato come una lettera.

RIFERIMENTO VECCHIE SCHEDE:

RA	N. CATALOGO GENERALE	N. CATALOGO INTERNAZIONALE	 MINISTERO PER I BENI CULTURALI E AMBIENTALI DIREZ. GEN. DELLE ANTICHITA' E BELLE ARTI	
	16/00013146	ITA:	SOPRINTENDENZA ARCHEOLOGICA DELLA PUGLIA - TARANTO	63
	ALLEGATO N.1..... (segue descrizione)			

(5605243) Roma, 1975 - Ist. Poligr. Stato - S. (c. 200.000)

a sollevare il coperchio di una cista, che regge con la mano sinistra. Nel campo, a destra, in basso, ventaglio in posizione obliqua. L'Eros, in volo verso destra, porta kekryphalos, stephane a punti, orecchini, filo di perle al collo, e tracolla ed intorno alla coscia destra, armille ai polsi ed alla caviglia destra, calzari; regge uno specchio ed una prochoe. Nel campo, a destra, in basso, melograno e cista fornita di piedini e manici.

Decorazione accessoria: sono risparmiati, l'interno del coperchio, una sottile fascia ai margini dell'elemento di raccordo; parte del taglio dell'elemento troncoconico, una fascia concentrica sulla faccia superiore del pomello con al centro tratti a raggiera delimitati internamente da una fascia concentrica in giallo. Sul labbro, onda.

Per un'ampia esemplificazione di coperchi di lekanoi cfr.:

M. Reho - Bumbalova, La Collezione Meo - Evoli, Fasano 1979, pp. 188-196, nn. 154-174.

P. Romanelli, Corpus Vasorum Antiquorum, Lecce II, Museo Provinciale Castromediano, p. 32, nn. 1 e 3, tav. 52, nn. 1 e 3.