



CODICI

16/00013106

ITA:

SOPRINTENDENZA ARCHEOLOGICA DELLA PUGLIA -
TARANTO

63

PUGLIA

(5605241) Roma, 1975 - Ist. Poligr. Stato - S. (c. 1.000.000)

PROVINCIA E COMUNE: **BA-BARI**LUOGO DI COLLOCAZIONE: **Museo Archeologico**

INV. 1209

OGGETTO: **Coperchio emisferico a figure rosse apulo**

PROVENIENZA (rif. I.G.M.):

DATI DI SCAVO:
(o altra acquisizione)

INV. DI SCAVO:

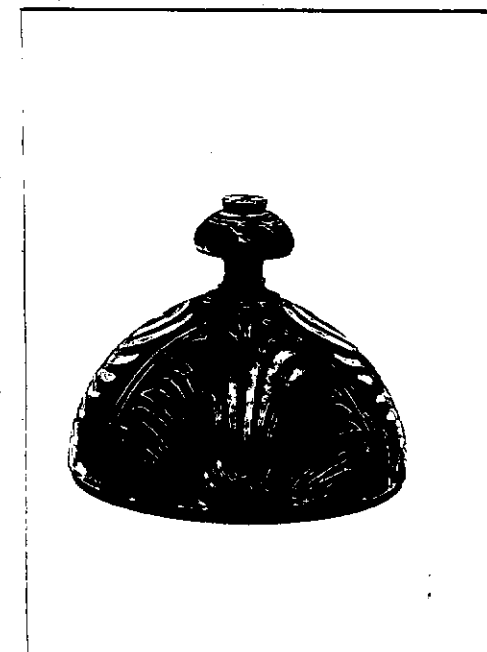
DATAZIONE: **Seconda metà del IV sec. a.C.**ATTRIBUZIONE: **Tardo Apulo**MATERIALE E TECNICA: **argilla color arancio, vernice nera; coloritura color mattone sulle parti risparmiate; sovraddipintura in bianco e giallo.**MISURE: **Alt. 8,7; diam. orlo 11,7; diam. pomello 1,6.**STATO DI CONSERVAZIONE: **Sbrecature all'orlo; pomello riattaccato; sovraddipintura caduta in alcuni punti.**

CONSISTENZA ATTUALE DEL MATERIALE:

ESAME DEI REPERTI:

CONDIZIONE GIURIDICA: **Proprietà della Provincia di Bari**

NOTIFICHE:



NEG. 21059/60

DESCRIZIONE:

Labbro obliquo arretrato; spalla emisferica con riga al margine superiore e raccordo a profilo concavo; pomello costituito da un elemento ad echino sormontato da un altro cilindrico con due scanalature concentriche sulla faccia superiore.

Sulla spalla, palmetta inclusa tra due linee leggermente curve con piccole foglie sfrangiate lateralmente in basso, contrapposta ad una testa femminile di profilo a sinistra con sakkos decorato, stephane radiata, orecchini con pendenti, collana; lateralmente, parte superiore di due ali; nel campo, piccola foglia di edera, gruppo di tre puntini, circoletto.

Sono risparmiate, l'interno, una sottile fascia al margine superiore della parte decorata; la faccia in-

RESTAURI:

ESEGUITI:

PROCEDIMENTI SEGUITI:

BIBLIOGRAFIA, INVENTARI:

FOTOGRAFIE:

SOPRINTENDENZA ARCHEOLOGICA

TORINO

A.F.S. n° 21059-50 ~~di~~ Bani

DISEGNI:

ESAME DEI SITI E DEI TERRENI:

RIFERIMENTO OGGETTI DELLO STESSO COMPLESSO:

Anna Stella Dongiovanni

COMPILATORE DELLA SCHEDA: *Anna Stella Dongiovanni*

DATA: 10 DIC. 1981

VISTO DEL FUNZIONARIO RESPONSABILE



ALLEGATI: N° 1 allegato

OSSERVAZIONI:

RIFERIMENTO VECCHIE SCHEDE:


Io sottoscritto mi obbligo alla conservazione dell'oggetto descritto nel presente foglio secondo le norme della Legge 1° Giugno 1939, n. 1089 e Regolamento approvato con R. Decreto n. 363 del 30 Gennaio 1913; di conseguenza a non rimuoverlo dal posto che occupa, a non apportarvi modificazioni senza conseguire preventiva approvazione del Ministero dell'Istruzione, e a non menomarne in alcun modo il pubblico godimento.

DATA:

VISTO DEL SOPRINTENDENTE

FIRMA

AGGIORNAMENTI:

RA	N. CATALOGO GENERALE	N. CATALOGO INTERNAZIONALE	 MINISTERO PER I BENI CULTURALI E AMBIENTALI DIREZ. GEN. DELLE ANTICHITA' E BELLE ARTI		
	16/00013106	ITA:	SOPRINTENDENZA ARCHEOLOGICA DELLA PUGLIA - TARANTO	63	INV. 1209
ALLEGATO N. 1 (segue descrizione)					

(5605243) Roma, 1975 - Ist. Poligr. Stato - S. (c. 200.000)

feriore dell'elemento ad echino con una porzione contigua sul raccordo, una sottile fascia sulla faccia superiore; la parte superiore dell'elemento cilindrico ad eccezione di un tondello centrale.

Per un tipo di decorazione iconograficamente simile cfr: A. Cambitoglou, Groups of Apulian Red-figured Vases decorated with heads of Women or of Nike, in "The Journal of Hellenic Studies", vol. LXXIV, 1954, p. 115, figg. 6 e 7.