

| | | | | | |
|----------------------|----------------------------|--|----|---------|----|
| N. CATALOGO GENERALE | N. CATALOGO INTERNAZIONALE | MINISTERO PER I BENI CULTURALI E AMBIENTALI DIREZ. GEN. DELLE ANTICHITA' E BELLE ARTI | | REGIONE | N. |
| 16/00013104 | ITA: | SOPRINTENDENZA ARCHEOLOGICA DELLA PUGLIA - TARANTO | 63 | PUGLIA | |

(5605241) Roma, 1975 - Ist. Poligr. Stato - S. (c. 1.000.000)

PROVINCIA E COMUNE: **BA-BARI**LUOGO DI COLLOCAZIONE: **Museo Archeologico** INV. 1172OGGETTO: **Boccale apulo a figure rosse**

PROVENIENZA (rif. I.G.M.):

DATI DI SCAVO:
(o altra acquisizione)

INV. DI SCAVO:

DATAZIONE: **Fine del IV sec. a.C.**ATTRIBUZIONE: **Tardo Apulo**MATERIALE E TECNICA: **argilla color camoscio, vernice nera; sovraddipintura in bianco e giallo. Ingubbiatura arancio.**

Modellato al tornio.

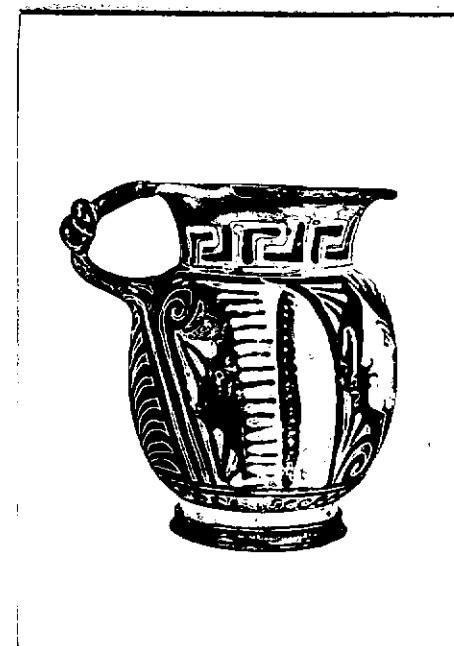
MISURE: **Alt. 14,4; diam. piede 7,6; diam. orlo 10,8.**STATO DI CONSERVAZIONE: **Orlo lacunoso, piccolo frammento mancante sulla fronte; incrostazioni calcaree; scheggiature; sovraddipintura caduta in alcuni punti.**

CONSISTENZA ATTUALE DEL MATERIALE: -

ESAME DEI REPERTI: -

CONDIZIONE GIURIDICA: **Proprietà della Provincia di Bari**

NOTIFICHE: -



NEG. 6500/01/02

DESCRIZIONE:

Piede cilindrico con la parte inferiore del taglio sporgente e ingrossata; elemento di raccordo cilindrico corpo globoso; collo cilindrico svasato sull'orlo; ansa costituita da una coppia di bastoncelli, fusi all'attacco inferiore e divergenti a quello superiore, con nodo erculeo nella parte mediana.

Sulla fronte, testa femminile di profilo a sinistra con kekryphalos, con nastri svolazzanti dal quale fuoriesce un ciuffo di capelli lungo il collo, stephane radiata, orecchini, collana di perle a doppio giro; nel campo, in alto a destra, foglia di edera cuoriforme; lateralmente a sinistra, foglia sfrangiata, tenia ripiegata con lacci alle estremità, piccolo girale con foglia sfrangiata; a sinistra, rosetta. Alle estremità laterali, parte superiore di due ali.

RESTAURI:

ESEGUITI:

PROCEDIMENTI SEGUITI:

BIBLIOGRAFIA, INVENTARI:

FOTOGRAFIE: SOPRINTENDENZA ARCHEOLOGICA
TARANTO

A.F.S. n° 65000/01/02 cat. Bari

DISEGNI:

ESAME DEI SITI E DEI TERRENI:

RIFERIMENTO OGGETTI DELLO STESSO COMPLESSO:

Anna Stella Dongiovanni

COMPILATORE DELLA SCHEDA: *Anna Stella Dongiovanni*

DATA: 10 DIC. 1981

VISTO DEL FUNZIONARIO RESPONSABILE:



ALLEGATI: N° 1 allegato

Io sottoscritto mi obbligo alla conservazione dell'oggetto descritto nel presente foglio secondo le norme della Legge 1° Giugno 1939, n. 1089 e Regolamento approvato con R. Decreto n. 363 del 30 Gennaio 1913; di conseguenza a non rimuoverlo dal posto che occupa, a non apportarvi modificazioni senza conseguire preventiva approvazione del Ministero dell'Istruzione, e a non menomarne in alcun modo il pubblico godimento.

DATA:


VISTO DEL SOPRINTENDENTE

FIRMA

AGGIORNAMENTI:

OSSERVAZIONI:

RIFERIMENTO VECCHIE SCHEDE:

| | | | | |
|-----------------------------------|----------------------|----------------------------|---|-----------------|
| RA | N. CATALOGO GENERALE | N. CATALOGO INTERNAZIONALE |  MINISTERO PER I BENI CULTURALI E AMBIENTALI DIREZ. GEN. DELLE ANTICHITA' E BELLE ARTI | |
| | 16/00013104 | ITA: | SOPRINTENDENZA ARCHEOLOGICA DELLA PUGLIA-TARANTO | 63 INV. 1172 |
| ALLEGATO N. 1 (segue descrizione) | | | | |

(5605243) Roma, 1975 - Ist. Poligr. Stato - S. (c. 200.000)

Decorazione accessoria: Sono risparmiati, il tondello interno del piede, la base d'appoggio; l'elemento di raccordo; una porzione sul collo, tra i due attacchi ed un'altra, più piccola, su quello inferiore. Sul collo, meandro prospettico; sotto l'orlo, tratti; al limite inferiore della parte decorata, onda; sul retro, palmetta, delimitata da una linea leggermente curva a destra e inquadrata da girali con foglie sfrangiate interposte.

Per un tipo morfologicamente simile cfr.: P. Romanelli, Corpus Vasorum Antiquorum, LecceII, p.33, tav.54, n.8.