

RA

N. CATALOGO GENERALE

N. CATALOGO INTERNAZIONALE

MINISTERO PER I BENI CULTURALI E AMBIENTALI  
DIREZ. GEN. DELLE ANTICHITA' E BELLE ARTI

REGIONE

N.

CODICI

16/00012657

ITA:

Soprintendenza Archeologica della Puglia-Taranto 63

PUGLIA

(5605241) Roma, 1975 - Ist. Poligr. Stato - S. (c. 1.000.000)

PROVINCIA E COMUNE: **Ba. Bari**LUOGO DI COLLOCAZIONE: **Museo Archeologico**

INV12076

OGGETTO: **Piccolo stamnos apulo**

PROVENIENZA (rif. I.G.M.): —

DATI DI SCAVO: —  
(o altra acquisizione)

INV. DI SCAVO:

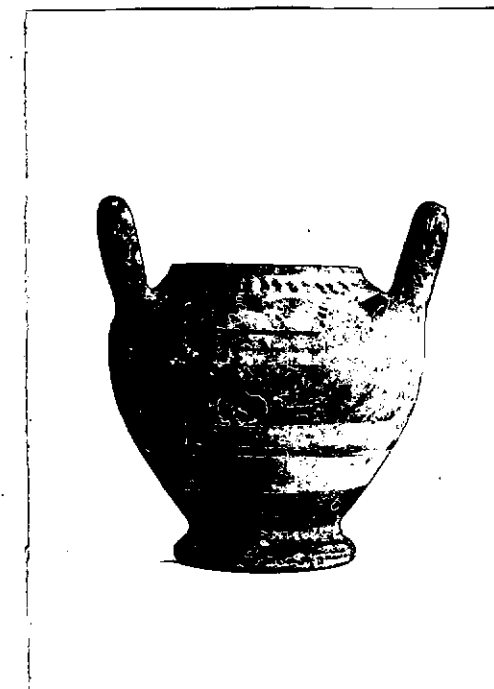
DATAZIONE: **V sec. a.C.**ATTRIBUZIONE: **Ceramica a fasce**MATERIALE E TECNICA: **Argilla grigiastra con decorazione monocroma in bruno. Lavorato al tornio.**MISURE: **alt. 10,3; diam. orlo 5,8; diam. piede 5,5**STATO DI CONSERVAZIONE: **Scheggiature qui e là, incrostazioni, decorazione abrasa, colore evanido, elementi plastici mancanti.**

CONSISTENZA ATTUALE DEL MATERIALE: —

ESAME DEI REPERTI:

CONDIZIONE GIURIDICA: **Proprietà della Provincia di Bari.**

NOTIFICHE:



NEG. 20376-74

## DESCRIZIONE:

Piede tronco-conico con scanalatura appena accennata all'attacco con il corpo ovoidale, spalla tronco-conica piuttosto compressa, brevissimo collo cilindrico, anse verticali a bastoncino impostate orizzontalmente sulla spalla sorreggenti l'orlo, protuberanze coniche in corrispondenza degli attacchi. Piede e zona contigua del corpo decorati con fascia, sul corpo nella zona mediana fascia fra coppia di linee orizzontali parallele e linee sulla spalla serie di tratti verticali intorno al collo e serie di punti che formano motivo a rosetta, dipinti orlo ed anse.

RESTAURI:

ESEGUITI:

PROCEDIMENTI SEGUITI:

BIBLIOGRAFIA, INVENTARI:

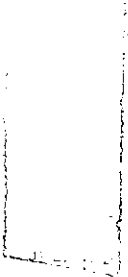
FOTOGRAFIE:

ES. NIT NO 271 APCH OLICIA  
T. 1  
A.S. n° 2034644 *sa* *Bani*

DISEGNI:

ESAME DEI SITI E DEI TERRENI:

RIFERIMENTO OGGETTI DELLO STESSO COMPLESSO:



COMPILATORE DELLA SCHEDA: **Maria Michela Fiore-Anendola**

DATA: **31 Marzo 1981**

VISTO DEL FUNZIONARIO RESPONSABILE:



*M. Michela Fiore*

ALLEGATI:

OSSERVAZIONI:

RIFERIMENTO VECCHIE SCHEDE:


Io sottoscritto mi obbligo alla conservazione dell'oggetto descritto nel presente foglio secondo le norme della Legge 1° Giugno 1939, n. 1089 e Regolamento approvato con R. Decreto n. 363 del 30 Gennaio 1913; di conseguenza a non rimuoverlo dal posto che occupa, a non apportarvi modificazioni senza conseguire preventiva approvazione del Ministero dell'Istruzione, e a non menomarne in alcun modo il pubblico godimento.

DATA: .....

VISTO DEL SOPRINTENDENTE

FIRMA

AGGIORNAMENTI:

RA	N. CATALOGO GENERALE	N. CATALOGO INTERNAZIONALE	 MINISTERO PER I BENI CULTURALI E AMBIENTALI DIREZ. GEN. DELLE ANTICHITA' E BELLE ARTI		
	16/00012657	ITA:	Soprintendenza Archeologica Puglia	63	INV. 12104
	ALLEGATO N. <u>1</u>				

(5605243) Roma, 1975 - Ist. Poligr. Stato - S. (c. 200.000)

**Segue descrizione:**

**bro; sul bordo tre linee ondulate alternate a linee orizzontali parallele.**