



16/00012319

ITA:

SOPRINTENDENZA ARCHEOLOGICA DELLA PUGLIA - TARANTO

63

PUGLIA

(5605241) Roma, 1975 - Ist. Poligr. Stato - S. (c. 1.000.000)

PROVINCIA E COMUNE: BA - BARI

LUOGO DI COLLOCAZIONE: Museo Archeologico

INV. 5591

OGGETTO: Louscophoros apula a figure rosse

PROVENIENZA (rif. I.G.M.):

DATI DI SCAVO:
(o altra acquisizione)

INV. DI SCAVO:

DATAZIONE: Ultimo quarto del IV sec. a. C.

ATTRIBUZIONE: Tardo Apulo

MATERIALE E TECNICA: argilla rosata, vernice nera; ingubbiatura arancio; sovraddipintura in bianco e giallo. Modellato al tornio.

MISURE: Al . 70,8; diam. bocca 20,2.

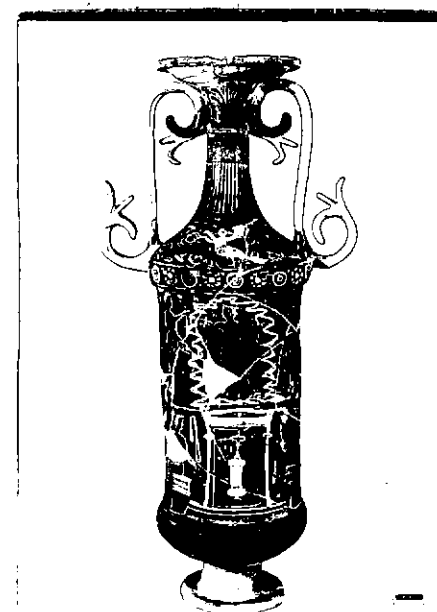
STATO DI CONSERVAZIONE: Il piede e buona parte delle anse sono di restauro; il corpo del vaso è ricomposto da frammenti di cui molti mancano; scheggiature; scrostature; incrostazioni.

CONSISTENZA ATTUALE DEL MATERIALE: --

ESAME DEI REPERTI: --

CONDIZIONE GIURIDICA: Proprietà della Provincia di Bari

NOTIFICHE:



NEG. 5960-61

DESCRIZIONE:

Corpo cilindrico; spalla troncoconica a profilo cassa-vo; collo lungo, cilindrico con cordoncino piatto all'attacco con la spalla e risega all'attacco con la bocca sagomata, con orlo piatto e taglio ispessito allo spigolo superiore e a profilo convesso; anse a spirale per la maggior parte ricostruite. Il corpo del vase è decorato con due zone figurate che corrono in un fregio continuo intorno a tutto il corpo. Lato A: sulla spalla, un'arpa di profilo verso sinistra, con kekryphalos tra i capelli, aralle ai polsi, intenta a suonare il doppio flauto; lateralmente si sviluppano steli ondulati, da cui si staccano numerosi girali floreali, viticci. Nel campo, in alto, al centro, foglia di edera cuoriforme. La scena è delimitata, in alto da ovali con punti sottoposti; in basso da un fregio di rosette alternato a phialai di prosetto con gruppi di tre pantini

RESTAURI:

ESEGUITI:

PROCEDIMENTI SEGUITI:

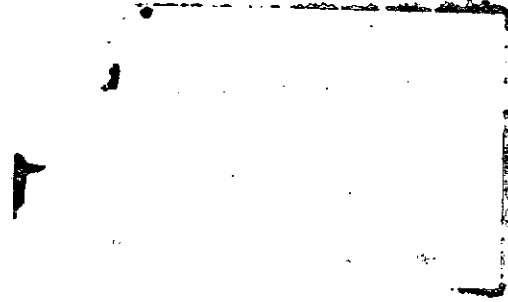
BIBLIOGRAFIA, INVENTARI:

FOTOGRAFIE:

SOPRINTENDENZA ARCHEOLOGICA
TASSILO
A.F.S. n° 5950-51 cat. Bari

DISEGNI:

ESAME DEI SITI E DEI TERRENI:



RIFERIMENTO OGGETTI DELLO STESSO COMPLESSO:



COMPILATORE DELLA SCHEDA: Anna Stella Dongiovanni

Anna Stella Dongiovanni

DATA: 7/4/1981

VISTO DEL FUNZIONARIO RESPONSABILE:



ALLEGATI: n° 2 allegati

Io sottoscritto mi obbligo alla conservazione dell'oggetto descritto nel presente foglio secondo le norme della Legge 1° Giugno 1939, n. 1089 e Regolamento approvato con R. Decreto n. 363 del 30 Gennaio 1913; di conseguenza a non rimuoverlo dal posto che occupa, a non apportarvi modificazioni senza conseguire preventiva approvazione del Ministero dell'Istruzione, e a non menomarne in alcun modo il pubblico godimento.

DATA:


VISTO DEL SOPRINTENDENTE

FIRMA

AGGIORNAMENTI:

OSSERVAZIONI:

RIFERIMENTO VECCHIE SCHEDE:

RA	N. CATALOGO GENERALE	N. CATALOGO INTERNAZIONALE	 MINISTERO PER I BENI CULTURALI E AMBIENTALI DIREZ. GEN. DELLE ANTICHITA' E BELLE ARTI	63	INV. 5591
	16/00012319	ITA:			
ALLEGATO N. 1 (segue descrizione)					

(5605243) Roma, 1975 - Ist. Poligr. Stato - S. (c. 200.000)

interposti, incluso tra due sottili linee risparmiate.

Sul corpo, la scena è suddivisa in due zone da linee punteggiate interrotte.


Nel registro superiore; al centro, Andromeda di prospetto col capo volto a sinistra, porta kekryphalos con nastri svolazzanti, stephane a punti, collana, ai polsi armille, calzari; veste un chitone con filo di perle in vita, ha un mantello poggiato sulle braccia aperte, con i capi pendenti sul davanti, e passante dietro le spalle; la figura è circondata da una linea a zig-zag chiusa (ad indicare la grotta) su cui sono infiorescenze.

A sinistra, Perseo volto verso destra; porta una tenia, legata con nastri dietro la nuca, e sormontata da gruppi di tre puntini, mantello poggiato intorno al braccio destro e svolazzante, calzari, armille alate alle caviglie, regge un fiore con la sinistra mentre solleva la destra verso Andromeda. A destra, Cefeo barbuto volto verso destra, con chitone cintato, braccio sinistro, col quale regge una lancia, coperto da un mantello che avvolge anche parte del corpo, il destro invece è sollevato verso Andromeda; porta calzari. Ai lati di Perseo e Cefeo, ma su di un piano più basso, due kalathoi decorati con oggetti tondeggianti su quello di destra.

Nella seconda zona; al centro, naiskos con basamento decorato con un motivo ad onda, colonne con modanature sotto il capitello ionico sormontato da un pulvino e chiuso da un architrave verso l'alto e da un frontone con disco al centro; all'interno del naiskos, loutrophoros con coperchio delimitata in basso da una doppia fila di puntini e lateralmente, in alto a sinistra da una tenia ripiegata con lacci alle estremità, a destra da un pileo. Ai lati del naiskos all'esterno stanno, a sinistra, figura femminile seduta verso sinistra, su di una cista decorata e delimitata in basso da una fila di punti, e retrospiciente, con kekryphalos, stephane a punti, collana, chitone con borchie sulle spalle, armille, calzari; regge con la sinistra una cista con il coperchio sollevato ed una tenia decorata con lacci alle estremità. A destra, figura femminile seduta verso destra su di una cista decorata, delimitata in basso da una fila di punti, e retrospiciente, porta kekryphalos con nastri svolazzanti, stephane a punti, collana, armille, calzari, veste un chitone con borchie sulle spalle e filo di perle in vita, poggia il piede sinistro su di una piccola roccia, regge una cista decorata, su cui sono oggetti tondeggianti, ed uno specchio; specchio anche in grembo.

Nel campo, due tenie ripiegate ai lati del naiskos (una in alto, l'altra in basso), con lacci alle estremità.

Lato B: sulla spalla, palmetta tra girali e palmette minori, compresa in alto da due sottili linee risparmiate, in basso da virgolette. La scena sul corpo del vaso è divisa in due piani: in alto Eros androgino con ali spiegate, seduto verso sinistra su di una roccia stratificata; porta kekryphalos, stephane a punti, collana, armille, calzari; regge con la sinistra un tympanon. In basso due figure femminili sedute su di una roccia, l'una verso sinistra, l'altra verso destra; la prima porta kekryphalos, stephane a punti, collana, armille, calzari, regge un grappolo d'uva; la seconda, porta kekryphalos, stephane a punti, collana, armille, calzari, chitone con borchie sulle spalle e filo di perle in vita, regge con la mano sinistra un phiale decorata, su cui sono oggetti tondeggianti, ed un grappolo d'uva con viticci, con la destra uno specchio. Nel campo, in alto, tra le due figure, una tenia ripiegata.

RA	N. CATALOGO GENERALE	N. CATALOGO INTERNAZIONALE	 MINISTERO PER I BENI CULTURALI E AMBIENTALI DIREZ. GEN. DELLE ANTICHITA' E BELLE ARTI	
	16/00012319	ITA:	SOPRINTENDENZA ARCHEOLOGICA DELLA FUGLIA TARANTO	63
	ALLEGATO N. 2 (segue descrizione)			

(5605243) Roma, 1975 - Ist. Poligr. Stato - S. (c. 200.000)

Sul fianco destro, al centro, figura femminile col capo volto a sinistra, stante, porta kekryphalos con nastri svolazzanti, stephane a punti, orecchini, armille, calzari, chitone, regge un ventaglio ed un tympanon; in alto, rosetta e foglia di edera cuoriforme. Sul fianco sinistro, al centro, figura femminile col capo volto a destra, stante, porta kekryphalos con nastri svolazzanti, stephane a punti, collana, chitone con borchie sulle spalle e filo di perle in vita, armille, calzari, regge uno specchio ed una phiale decorata su cui sono oggetti tondeggianti; alla sua sinistra, in basso, tenia decorata ripiegata, in alto grappolo d'uva con viticci e lateralmente rosette.

Decorazione accessoria: risparmiate la parte inferiore del corpo, l'intera bocca all'infuori della parte interna.

Sul taglio del labbro ovoli con puntini sottoposti; sul collo in A, palmetta con due punti ai lati della foglia principale e boccioni di loto lateralmente, in B, palmetta semplice. Sul cordoncino, in A, coppia di linee verticali alternate a trattini orizzontali. Sulla spalla, in A, in alto ovoli con punti sottoposti, al centro rosette alternate a trifogli contrapposti inclusi tra due sottili fasce risparmiate, in basso ovoli con punti sottoposti; in B, falsa baccellatura delimitata in alto da un motivo a zig-zag. Al limite inferiore della parte decorata, motivo di meandro a spirale.