



CODICI

16/00011402

ITA:

SOPRINTENDENZA ARCHEOLOGICA DELLA PUGLIA

63

PUGLIA

(5605241) Roma, 1975 - Ist. Poligr. Stato - S. (c. 1.000.000)

PROVINCIA E COMUNE: BA-Bari

LUOGO DI COLLOCAZIONE: Museo Archeologico INV. 2640

OGGETTO: Terracotta raff.: testa femminile.

PROVENIENZA (rif. I.G.M.): -

DATI DI SCAVO: -  
(o altra acquisizione)

INV. DI SCAVO: -

DATAZIONE: età ellenistica

ATTRIBUZIONE: Fabbrica italiota

MATERIALE E TECNICA: Argilla tenera avana chiaro. A stampo.

MISURE: alt. 5

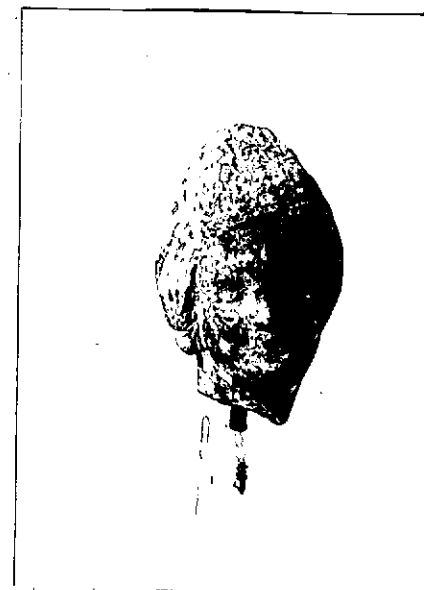
STATO DI CONSERVAZIONE: Molto corrosa. Incrostazioni grigiastre  
diffuse. Scheggiatura al naso. Tracce di latte di calce.

CONSISTENZA ATTUALE DEL MATERIALE: -

ESAME DEI REPERTI: -

CONDIZIONE GIURIDICA: Proprietà della Provincia di Bari

NOTIFICHE: -



NEG. 10732-33

DESCRIZIONE:

Testina femminile, leggermente abbassata e volta a destra, con lineamenti completamente abrasati. I lisci capelli, pettinati all'indietro sulla fronte, scendono in due bande che coprono le orecchie e sono poi raccolti in un alto chignon. Orecchini a disco.

RESTAURI:

ESEGUITI:

PROCEDIMENTI SEGUITI:

BIBLIOGRAFIA, INVENTARI:

SOPRINTENDENZA ARCHEOLOGICA  
FOTOGRAFIE: TARANTO

A.F.S. n° 10432-33 Cat. Bani

DISEGNI:

ESAME DEI SITI E DEI TERRENI:

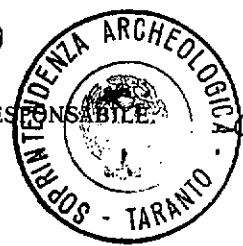
RIFERIMENTO OGGETTI DELLO STESSO COMPLESSO:



COMPILATORE DELLA SCHEDA: Giulia Sagliocco *G. Sagliocco*

DATA: Gennaio 1979

VISTO DEL FUNZIONARIO RESPONSABILE



*E. De Luca*

ALLEGATI:

OSSERVAZIONI:

RIFERIMENTO VECCHIE SCHEDE:

Io sottoscritto mi obbligo alla conservazione dell'oggetto descritto nel presente foglio secondo le norme della Legge 1° Giugno 1939, n. 1089 e Regolamento approvato con R. Decreto n. 363 del 30 Gennaio 1913; di conseguenza a non rimuoverlo dal posto che occupa, a non apportarvi modificazioni senza conseguire preventiva approvazione del Ministero dell'Istruzione, e a non menomarne in alcun modo il pubblico godimento.

DATA: .....

VISTO DEL SOPRINTENDENTE

FIRMA

AGGIORNAMENTI: