



CODICI

16/00011370

ITA:

SOPRINTENDENZA ARCHEOLOGICA DELLA PUGLIA

63

PUGLIA

(5605241) Roma, 1975 - Ist. Poligr. Stato - S. (c. 1.000.000)

PROVINCIA E COMUNE:

BA-Bari

LUOGO DI COLLOCAZIONE: Museo Archeologico

INV. 1726

OGGETTO: Terracotta raff.: Sileno.

PROVENIENZA (rif. I.G.M.): --

DATI DI SCAVO: --
(o altra acquisizione)

INV. DI SCAVO: --

DATAZIONE: età ellenistica

ATTRIBUZIONE: Fabbrica italiota

MATERIALE E TECNICA: Argilla dura avana chiaro. A stampo, da doppia matrice, cava internamente e con base libera.

MISURE: alt. 17,3

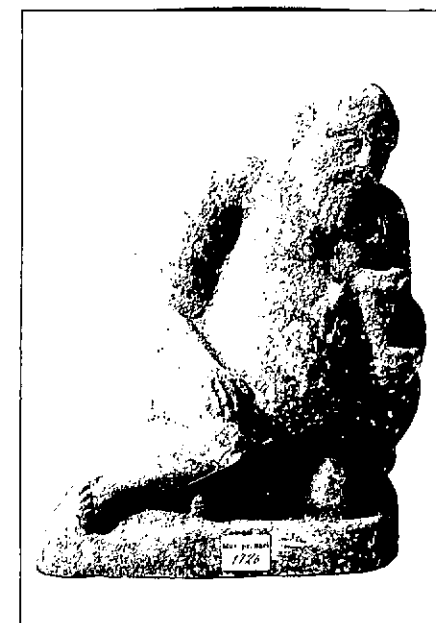
STATO DI CONSERVAZIONE: Piuttosto corrosa. Incrostazioni grigie-stre diffuse. Varie scheggiature. Tracce di latte di calce.

CONSISTENZA ATTUALE DEL MATERIALE: --

ESAME DEI REPERTI: --

CONDIZIONE GIURIDICA: Proprietà della Provincia di Bari

NOTIFICHE: --



NEG. 9838-39

DESCRIZIONE:

Il Sileno dal ventre prominente, accovacciato sulle gambe flesse e volto a sinistra, ha una clamide che copre il braccio destro, posto sulla relativa gamba ed il sinistro con cui si appoggia ad un vaso simile ad un askos. La testa è completamente calva, il viso ha barba e baffi fluenti.

RESTAURI:

ESEGUITI:

PROCEDIMENTI SEGUITI:

BIBLIOGRAFIA, INVENTARI:

FOTOGRAFIE: SOPRINTENDENZA ARCHEOLOGICA
TARANTO

A.F.S. n° 9838-39 Cat. Ban

DISEGNI:

ESAME DEI SITI E DEI TERRENI:

RIFERIMENTO OGGETTI DELLO STESSO COMPLESSO:



COMPILATORE DELLA SCHEDA: Giulia Sagliocco *efflioco*

DATA: Gennaio 1979

VISTO DEL FUNZIONARIO RESPONSABILE



efflioco

ALLEGATI:

OSSERVAZIONI:

RIFERIMENTO VECCHIE SCHEDE:

Io sottoscritto mi obbligo alla conservazione dell'oggetto descritto nel presente foglio secondo le norme della Legge 1° Giugno 1939, n. 1089 e Regolamento approvato con R. Decreto n. 363 del 30 Gennaio 1913; di conseguenza a non rimuoverlo dal posto che occupa, a non apportarvi modificazioni senza conseguire preventiva approvazione del Ministero dell'Istruzione, e a non menomarne in alcun modo il pubblico godimento.

DATA:

VISTO DEL SOPRINTENDENTE

FIRMA

AGGIORNAMENTI: