

RA

CODICI

N. CATALOGO GENERALE	N. CATALOGO INTERNAZIONALE	MINISTERO PER I BENI CULTURALI E AMBIENTALI UFFICIO CENTRALE PER I BENI A.A.A.S. ISTITUTO CENTRALE PER IL CATALOGO E LA DOCUMENTAZIONE	REGIONE	N.
16/00027428	ITA:	SOPRINTENDENZA ARCHEOLOGICA-TARANTO	63 PUGLIA	5

Roma, 1983 - I.P.Z.S. - S.

PROVINCIA E COMUNE:

BA -GIOIA DEL COLLE

LUOGO DI COLLOCAZIONE: Museo Archeologico

INV. MG 2015

OGGETTO: Lekythos apula in stile di gnathia

PROVENIENZA (rif. I.G.M.): Conversano

F.190 IV NE

DATI DI SCAVO: Scavi 14/10/1987

INV. DI SCAVO:

(o altra acquisizione)

Via Vanvitelli, tomba 2

DATAZIONE: Terzo venticinquesimo del IV sec.a.C

ATTRIBUZIONE: Fabbrica apula

MATERIALE E TECNICA: Argilla arancio; vernice nera lucente a riflessi grigiastri; sovraddipinture in bianco-giallo e paonazzo.

MISURE: Alt.12; diam.orlo 3,5; diam; piede 4,3.

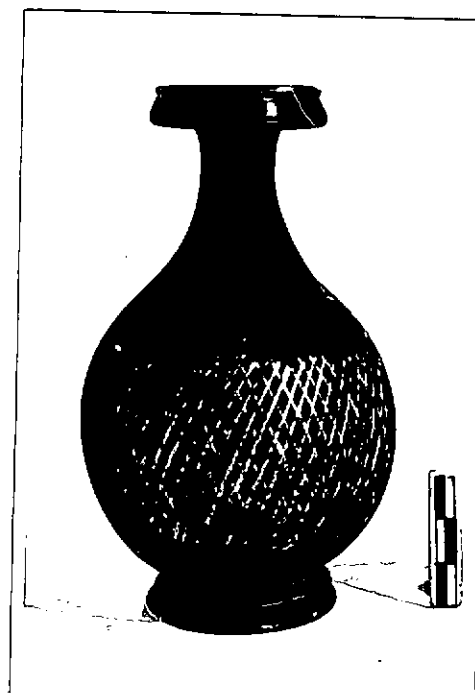
STATO DI CONSERVAZIONE: Integra; piccole sbrecciature; sovraddipintura in parte evanida; incrostazioni rossastre diffuse.

CONSISTENZA ATTUALE DEL MATERIALE: Non deperibile

ESAME DEI REPERTI:

CONDIZIONE GIURIDICA: proprietà dello Stato

NOTIFICHE:



NEG. 36235

DESCRIZIONE: Piede a anello sagomato; gola d'attacco; corpo globoso; collo a profilo concavo; orlo estroflesso a profilo sagomato. Risparmiati la parte interna e lo stelo del piede e una fascia sulla parte inferiore del corpo. Sul collo coppia di linee parallele e bastoncelli; sulla spalla coppia di linee, fascia (in paonazzo); sul corpo reticolo delimitato in alto ed in basso da una linea in basso linea continua.

Cfr. A.M. CHIECO BIANCHI MARTINI, Conversano (Bari). Scavi in via T. Pantaleone, in "Notizie degli Scavi di Antichità", 18, 1964, p. 108 n. 13; p. 105 fig. 4, 13.

Cfr. T. SCHOJER, in AA.VV., Gli ori di Taranto in età ellenistica, Milano 1984, pp. 432-433, XC 19'.

RESTAURI:

ESEGUITI:

PROCEDIMENTI SEGUITI:

BIBLIOGRAFIA, INVENTARI:

FOTOGRAFIE:

DISEGNI:

ESAME DEI SITI E DEI TERRENI:

RIFERIMENTO OGGETTI DELLO STESSO COMPLESSO:

Ceramica:da inv.2011 a inv.2038

Ferro:da inv.2039 a inv.2041

COMPILATORE DELLA SCHEDA: *TERESA GESMONDO*
DATA: 28/9/1989

VISTO DEL FUNZIONARIO RESPONSABILE:
L'ISPETTORE ARCHEOLOGO
(dott. Angela CIANCIO)
Alcieri



ALLEGATI:

OSSERVAZIONI:

RIFERIMENTO VECCHIE SCHEDE:

Io sottoscritto mi obbligo alla conservazione dell'oggetto descritto nel presente foglio secondo le norme della Legge 1° Giugno 1939, n. 1089 e Regolamento approvato con R. Decreto n. 363 del 30 Gennaio 1913; di conseguenza a non rimuoverlo dal posto che occupa, a non apportarvi modificazioni senza conseguire preventiva approvazione del Ministero per i Beni Culturali e Ambientali, e a non menomarne in alcun modo il pubblico godimento.

DATA: _____

VISTO DEL DIRETTORE DELL'ISTITUTO

FIRMA

AGGIORNAMENTI: