

RA

N. CATALOGO GENERALE

N. CATALOGO INTERNAZIONALE


 MINISTERO PER I BENI CULTURALI E AMBIENTALI
 UFFICIO CENTRALE PER I B.A.A.A.S.
 ISTITUTO CENTRALE PER IL CATALOGO E LA DOCUMENTAZIONE

REGIONE

N.

CODICI

16/00021307

ITA:

SOPRINTENDENZA ARCHEOLOGICA-TARANTO

63

PUGLIA

12

(3606334) Roma, 1983 - I.P.Z.S. - S.

PROVINCIA E COMUNE: BA-GIOIA DEL COLLE

LUOGO DI COLLOCAZIONE: Museo Archeologico

INV. MG 1985

OGGETTO: Mortaio

 PROVENIENZA (rif. I.G.M.): Monte Sannace (Gioia del Colle)
 F.190 III NO

 DATI DI SCAVO: Scavi Scarfi, 5/8/1961, INV. DI SCAVO:
 (o altra acquisizione) tomba 84, pianura.

DATAZIONE: 330-320 a.C.

ATTRIBUZIONE Produzione locale

MATERIALE E TECNICA: Argilla camoscio chiaro.

 MISURE: Alt. 6,8; diam. orlo 31,3; lung. con manico 41; diam. pie_
 de 16,5.

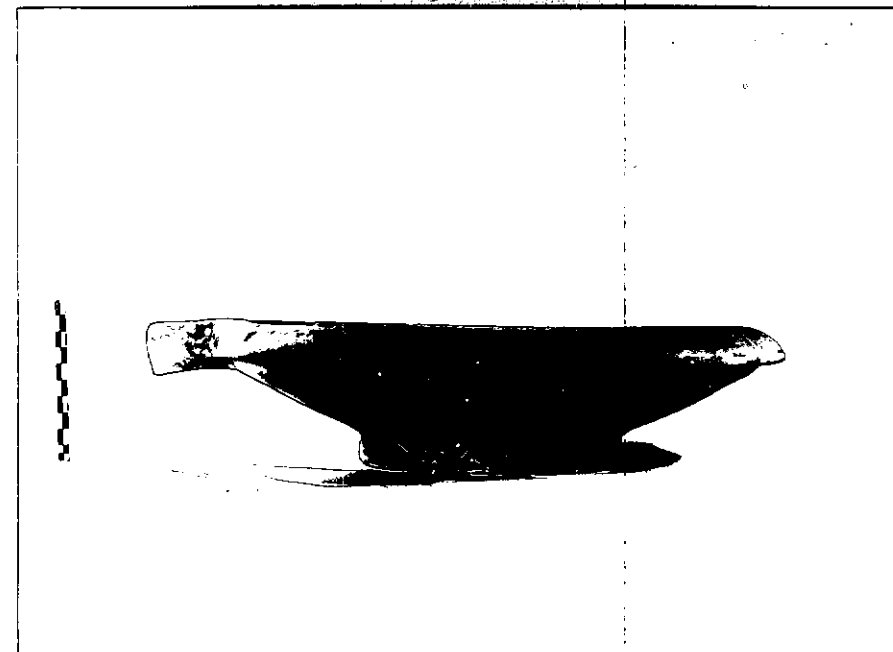
 STATO DI CONSERVAZIONE: Ricomposto da numerosi frammenti ed inte-
 grato; scheggiature; molto macchiato; piccole incrosta-
 zioni biancastre diffuse.

CONSISTENZA ATTUALE DEL MATERIALE: Non deperibile

ESAME DEI REPERTI:

CONDIZIONE GIURIDICA: Proprietà dello Stato

NOTIFICHE:



NEG. 1869-166

 DESCRIZIONE: Piede a disco; corpo tronco-conico; orlo
 sporgente e tondeggiante; due prese contrappo-
 ste formate da un listello con quattro conca-
 vità; breve manico con canaletta di scolo.

 Per la forma v. B.A. SPARKES, L. TALCOTT, Black and
plain pottery of the 6th, 5th and
4th century B.C., in The Athenian
Agora, XII, Princeton 1970, p.

tav. 92, 1914.

 Cfr. A.M. CHIECO BIANCHI MARTINI, Conversano (Bari).
Scavi in via T. Pantaleo, in "Notizie degli
Scavi di Antichità", 18, 1964, p. 141, fig. 50, 37.

RESTAURI:

ESEGUITI:

PROCEDIMENTI SEGUITI:

BIBLIOGRAFIA, INVENTARI:

FOTOGRAFIE:

DISEGNI:

ESAME DEI SITI E DEI TERRENI:

RIFERIMENTO OGGETTI DELLO STESSO COMPLESSO:

INV.MG 1974 Piatto apulo a figure rosse
INV.MG 1975 Piatto apulo
INV.MG 1976 Cratere a campana dello stile di Gnathia
INV.MG 1977 Skyphos apulo dello stile di Gnathia
INV.MG 1978 Skiphos apulo a vernice nera
INV.MG 1979 Coppetta monoansata apula a vernice nera
INV.MG 1980 Coppetta di lekanis apula a vernice nera
INV.MG 1981 Bombylios apulo a vernice nera
INV.MG 1982 Piatto apulo a vernice nera
INV.MG 1983 Coppetta apula a vernice nera
INV.MG 1984 Coppetta apula a vernice nera
INV.MG 1986 Tintinnabulum a forma di maialino
INV.MG 1987 Tintinnabulum a forma di maialino
INV.MG 1988 Figura femminile seduta in terracotta

COMPILATORE DELLA SCHEDA: TERESA GESMUNDO
DATA: 28/6/1988 *Teresa Gesmundo*

VISTO DEL FUNZIONARIO RESPONSABILE: *Alvares*

L'ISPETTORE ARCHEOLOGO
(dott. Angela CIANCIO)

ALLEGATI:

OSSERVAZIONI:

RIFERIMENTO VECCHIE SCHEDE:

Io sottoscritto mi obbligo alla conservazione dell'oggetto descritto nel presente foglio secondo le norme della Legge 1° Giugno 1939, n. 1089 e Regolamento approvato con R. Decreto n. 363 del 30 Gennaio 1913; di conseguenza a non rimuoverlo dal posto che occupa, a non apportarvi modificazioni senza conseguire preventiva approvazione del Ministero dell'Istruzione, e a non menomarne in alcun modo il pubblico godimento.

DATA: _____

VISTO DEL SOPRINTENDENTE

FIRMA

AGGIORNAMENTI: