

RA

N. CATALOGO GENERALE

N. CATALOGO INTERNAZIONALE


 MINISTERO PER I BENI CULTURALI E AMBIENTALI  
 UFFICIO CENTRALE PER I B.A.A.A.S.  
 ISTITUTO CENTRALE PER IL CATALOGO E LA DOCUMENTAZIONE

REGIONE

N.

16/00021306

ITA:

SOPRINTENDENZA ARCHEOLOGICA-TARANTO

63

PUGLIA

11

(3606334) Roma, 1983 - I.P.Z.S. - S.

PROVINCIA E COMUNE: BA-GIOIA DEL COLLE

LUOGO DI COLLOCAZIONE: Museo Archeologico

INV. MG 1984

OGGETTO: Coppetta apula a vernice nera

PROVENIENZA (rif. I.G.M.): Monte Sannace (Gioia del Colle)

F.190 III NO

DATI DI SCAVO: Scavi Scarfi, 5/8/1961

INV. DI SCAVO:

(o altra acquisizione) tomba 84, pianura.

DATAZIONE: 330-320 a.C.

ATTRIBUZIONE: Produzione apula

MATERIALE E TECNICA: Argilla rosata; vernice nera lucente a riflessi metallici.

MISURE: Alt. 4,5; diam. orlo 5,9; diam. piede 3,5.

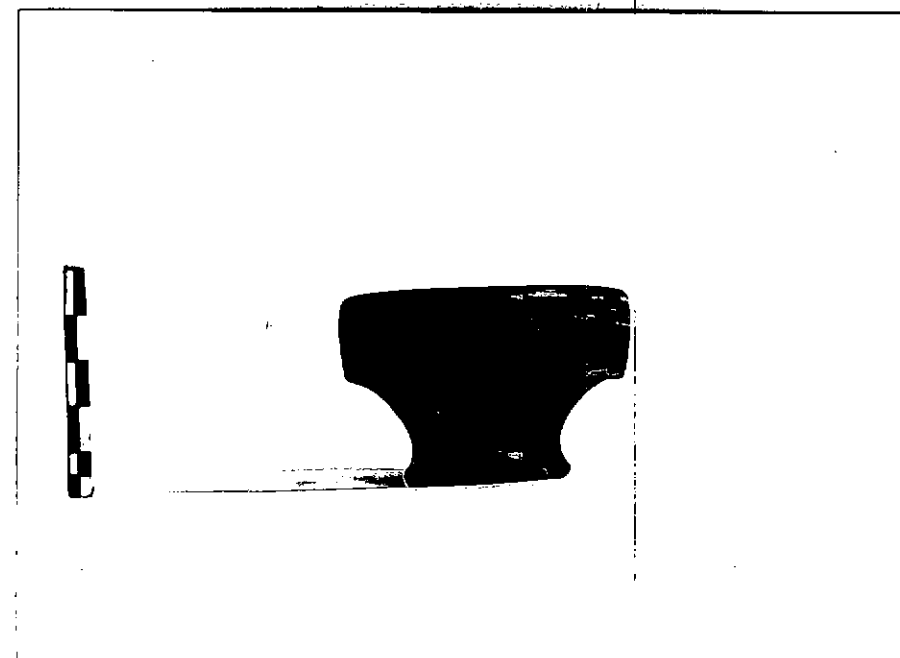
STATO DI CONSERVAZIONE: Integra; screpolature; piccole incrostazioni; vernice abrasa in più punti.

CONSISTENZA ATTUALE DEL MATERIALE: Non deperibile

ESAME DEI REPERTI:

CONDIZIONE GIURIDICA: Proprietà dello Stato

NOTIFICHE:



NEG 1883-167

DESCRIZIONE: Alto piede a profilo concavo slargato alla base; corpo a profilo convesso; orlo arrotondato verso l'interno. Completamente verniciato tranne il tondello esterno del piede.

 Per la forma v. B.A. SPARKES, L. TALCOTT, Black and plain pottery of the 6th, 5th and 4th century B. C., in the Athenian Agora, XII, Princeton, 1970, pp. 130-131, fig. 8, 818.

 J.P. MOREL, La céramique Campanienne I Les Formes, Rome 1981, p. 196, serie 2242 tipo e 1, tav. 49.

RESTAURI:

ESEGUITI:

PROCEDIMENTI SEGUITI:

BIBLIOGRAFIA, INVENTARI:

FOTOGRAFIE:

DISEGNI:

ESAME DEI SITI E DEI TERRENI:

RIFERIMENTO OGGETTI DELLO STESSO COMPLESSO:

- INV.MG 1974 Piatto apulo a figure rosse
- INV.MG 1975 Piatto apulo
- INV.MG 1976 Cratere a campana dello stile di Gnathia
- INV.MG 1977 Skypos apulo dello stile di Gbathia
- INV.MG 1978 Skypos apulo a vernice nera
- INV.MG 1979 Coppetta monoansata apula a vernice nera
- INV.MG 1980 Coppetta di lekanis apula a vernice nera
- INV.MG 1981 Bombylios apulo a vernice nera
- INV.MG 1982 Piatto apulo a vernice nera
- INV.MG 1983 Coppetta apula a vernice nera
- INV.MG 1985 Mortaio
- INV.MG 1986 Tintinnabulum a forma di maialino
- INV.MG 1987 Tintinnabulum a forma di maialino
- INV.MG 1988 Figura femminile seduta in terracotta

COMPILATORE DELLA SCHEDA: **TERESA GESMUNDO**  
*Teresa Gesmundo*  
DATA: **28/6/1988**

VISTO DEL FUNZIONARIO RESPONSABILE: *Blanc*

**L'ISPETTORE ARCHEOLOGO**  
**(dott. Angela CIANCIO)**

ALLEGATI: **1**

OSSERVAZIONI:

RIFERIMENTO VECCHIE SCHEDE:


Io sottoscritto mi obbligo alla conservazione dell'oggetto descritto nel presente foglio secondo le norme della Legge 1° Giugno 1939, n. 1089 e Regolamento approvato con R. Decreto n. 363 del 30 Gennaio 1913; di conseguenza a non rimuoverlo dal posto che occupa, a non apportarvi modificazioni senza conseguire preventiva approvazione del Ministero dell'Istruzione, e a non menomarne in alcun modo il pubblico godimento.

DATA: \_\_\_\_\_

VISTO DEL SOPRINTENDENTE

FIRMA

AGGIORNAMENTI:

RA	N. CATALOGO GENERALE	N. CATALOGO INTERNAZIONALE	 MINISTERO PER I BENI CULTURALI E AMBIENTALI DIREZ. GEN. DELLE ANTICHITA' E BELLE ARTI		
	16/00021306	ITA:	SOPRINTENDENZA ARCHEOLOGICA-TARANTO	63	INV. MG 1984
	ALLEGATO N. ....				

(5605243) Roma, 1975 - Ist. Poligr. Stato - S. (c. 200.000)

Cfr. AA.VV. Ceglie Peucetani, Bari 1982, p. 116, tav. XIV, F. XV 6.