

RA

N. CATALOGO GENERALE

N. CATALOGO INTERNAZIONALE


 MINISTERO PER I BENI CULTURALI E AMBIENTALI
 UFFICIO CENTRALE PER I B.A.A.A.S.
 ISTITUTO CENTRALE PER IL CATALOGO E LA DOCUMENTAZIONE

REGIONE

N.

16/00021304

ITA:

SOPRINTENDENZA ARCHEOLOGICA-TARANTO

63

PUGLIA

9

(3606334) Roma, 1983 - I.P.Z.S. - S.

PROVINCIA E COMUNE: BA-GIOIA DEL COLLE

LUOGO DI COLLOCAZIONE: Museo Archeologico

INV. MG 1982

OGGETTO: Piatto apulo a vernice nera

 PROVENIENZA (rif. I.G.M.): Monte Sannace (Gioia del Colle)
 F.190 III NO

 DATI DI SCAVO: Scavi Scarfi, 5/8/1961 INV. DI SCAVO:
 (o altra acquisizione) tomba 84, pianura.

DATAZIONE: 330-320 a.C.

ATTRIBUZIONE: Produzione apula

 MATERIALE E TECNICA: Argilla rosa-beige; vernice nera lucente a
 riflessi metallici.

MISURE: Alt. 4; diam. orlo 15; diam. piede 5,5.

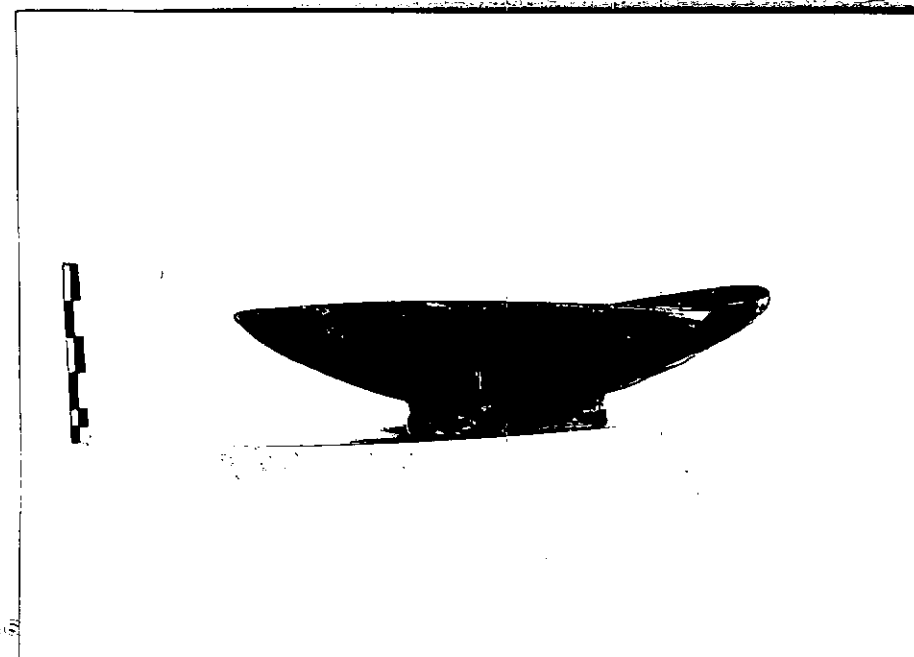
 STATO DI CONSERVAZIONE: Integro; scheggiature sul piede; vernice
 abrasa sul collo e sull'orlo; sbrecciature; piccole
 incrostazioni biancastre diffuse; deformato per cot-
 tura imperfetta.

CONSISTENZA ATTUALE DEL MATERIALE: non deperibile

ESAME DEI REPERTI:

CONDIZIONE GIURIDICA: Proprietà dello Stato

NOTIFICHE:


 DESCRIZIONE: Piede cilindrico; breve ^{NEG. 1878-167} collo a profilo
 concavo; vasca a profilo convesso; orlo lieve-
 mente inflesso ed inspessito. All'interno sul
 fondo quattro palmette ad impressione. Intera-
 mente verniciato tranne il tondello esterno
 del piede.

 Per la forma v. J.P. MOREL, La céramique Campa-
 nienne I. Les Formes, Rome 1981,
 pp. 151, serie 2236, tipo B 1, tav.
 37.

 Cfr. E.M. DE JULIIS, Ordona (Foggia). Scavi
 nella necropoli, in "Notizie degli Scavi
 di Antichità" 27, 1973, p. 391, fig.
 140, 15.

RESTAURI:

ESEGUITI:

PROCEDIMENTI SEGUITI:

BIBLIOGRAFIA, INVENTARI:

FOTOGRAFIE:

DISEGNI:

ESAME DEI SITI E DEI TERRENI:

RIFERIMENTO OGGETTI DELLO STESSO COMPLESSO:

- INV. MG 1974 piatto apulo a figure rosse
- INV. MG 1975 Piatto apulo
- INV. MG 1976 Cratere a campana dello stile di Gnathia
- INV. MG 1977 Skyphos apulo dello stile di Gnathia
- INV. MG 1978 Skyphos apulo a vernice nera
- INV. MG 1979 Coppetta monoansata APULA/A/VERNICE/NERA
a vernice nera
- INV. MG 1980 Coppetta di lekanis apula a vernice nera
- INV. MG 1981 Bombylios apulo a vernice nera
- ~~INV. MG 1982 Piatto apulo a vernice nera~~
- INV. MG 1983 Coppetta apula a vernice nera
- INV. MG 1984 Coppetta apula a vernice nera
- INV. MG 1985 Mortaio
- INV. MG 1986 Tintinnabulum a forma di maialino
- INV. MG 1987 Tintinnabulum a forma di maialino
- INV. MG 1988 Figura femminile seduta in terracotta

COMPILATORE DELLA SCHEDA: TERESA GESMUNDO

DATA: 28/6/1988

VISTO DEL FUNZIONARIO RESPONSABILE:

Alcuni
L'ISPETTORE ARCHEOLOGO
(dott. Angela CIANCIO)

ALLEGATI:

OSSERVAZIONI:

RIFERIMENTO VECCHIE SCHEDE:

Io sottoscritto mi obbligo alla conservazione dell'oggetto descritto nel presente foglio secondo le norme della Legge 1° Giugno 1939, n. 1089 e Regolamento approvato con R. Decreto n. 363 del 30 Gennaio 1913; di conseguenza a non rimuoverlo dal posto che occupa, a non apportarvi modificazioni senza conseguire preventiva approvazione del Ministero dell'Istruzione, e a non menomarne in alcun modo il pubblico godimento.

DATA:

VISTO DEL SOPRINTENDENTE

FIRMA

AGGIORNAMENTI: