

RA

N. CATALOGO GENERALE

N. CATALOGO INTERNAZIONALE


 MINISTERO PER I BENI CULTURALI E AMBIENTALI  
 UFFICIO CENTRALE PER I B.A.A.A.A.S.  
 ISTITUTO CENTRALE PER IL CATALOGO E LA DOCUMENTAZIONE

REGIONE

N.

CODICI

16/00021301

ITA:

SOPRINTENDENZA ARCHEOLOGICA-TARANTO

63

PUGLIA

6

(3606334) Roma, 1983 - I.P.Z.S. - S.

PROVINCIA E COMUNE: BA-GIOIA DEL COLLE

LUOGO DI COLLOCAZIONE: Museo archeologico

INV!MG 1979

OGGETTO: Coppetta monoansata apula a venice nera

 PROVENIENZA (rif. I.G.M.): Monte Sannace (Gioia del Colle)  
 F.190 III NO

 DATI DI SCAVO: (o altra acquisizione) Scavi Scarfi, 5/8/1961 INV. DI SCAVO:  
 tomba 84 pianura.

DATAZIONE: 330-320 a.C.

ATTRIBUZIONE: Produzione apula

 MATERIALE E TECNICA: Argilla rosata; vernice nera opaca a riflessi  
 grigiastri.

MISURE: alt. 5; diam. orlo 9,5; diam. piede 3.

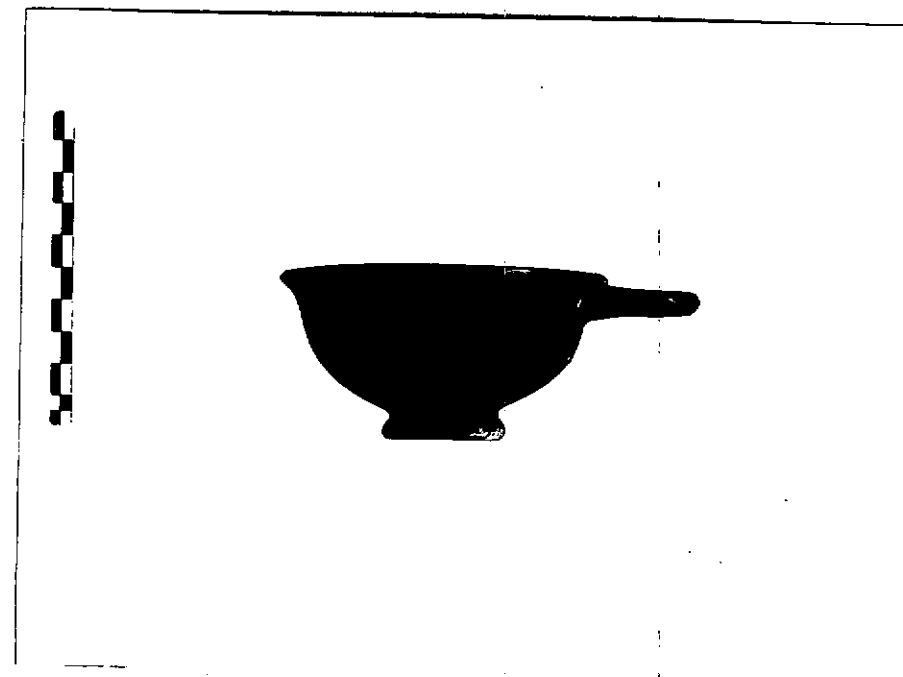
 STATO DI CONSERVAZIONE: Ricomposta da numerosi frammenti ed inte-  
 grata; vernice abrasa sul piede.

CONSISTENZA ATTUALE DEL MATERIALE: Non deperibile

ESAME DEI REPERTI:

CONDIZIONE GIURIDICA: Proprietà dello Stato

NOTIFICHE:


 DESCRIZIONE: <sup>NEG. 1881-167</sup> Piede a profilo leggermente concavo  
 con anello alla base; corpo emisferico profon-  
 do; orlo lievemente sporgente; ansa a sezione  
 circolare impostata orizzontalmente. Interamen-  
 te verniciata.

 Per la forma v. J.P. MOREL, La céramique campa-  
nienne I. Les Formes, Roma 1981,  
 p. 395, serie 6231, tipo a 1, tav.  
 194.

 Cfr. L. MERZAGORA, I vasi a vernice nera del-  
la Collezione H.A. di Milano, Cinisello  
 Balsamo 1971, p. 6, n. 27, tav. XLIX, 27.

 E.M. DE JULIIS, Ordona (Foggia). Scavo nel-  
la necropoli, in "Notizie degli Scavi di  
 Antichità", 27, 1973, p. 390, fig. 137.

RESTAURI:

ESEGUITI:

PROCEDIMENTI SEGUITI:

BIBLIOGRAFIA, INVENTARI:

---

FOTOGRAFIE:

DISEGNI:

ESAME DEI SITI E DEI TERRENI:

RIFERIMENTO OGGETTI DELLO STESSO COMPLESSO:

INV. MG 1974 Piatto apulo a figure rosse  
INV. MG 1975 Piatto apulo  
INV. MG 1976 Cratere a campana dello stile di Gnathia  
INV. MG 1977 Skyphos apulo dello stile di Gnathia  
INV. MG 1978 Skyphos apulo a vernice nera  
INV. MG 1980 Coppetta di lekanis apula a vernice nera  
INV. MG 1981 Bombylios apulo a vernice nera  
INV. MG 1982 Piatto apulo a vernice nera  
INV. MG 1983 Coppetta apula a vernice nera  
INV. MG 1984 Coppetta apula a vernice nera  
INV. MG 1985 Mortaio  
INV. MG 1986 Tintinnabulum a forma di maialino  
INV. MG 1987 Tintinnabulum a forma di maialino  
INV. MG 1988 Figura femminile seduta in terracotta

COMPILATORE DELLA SCHEDA: TERESA GESMUNDO

DATA: 28/6/1988

VISTO DEL FUNZIONARIO RESPONSABILE:

*Angela*  
**L'ISPETTORE ARCHEOLOGO**  
(dott. Angela CIANCIO)

ALLEGATI:

1

OSSERVAZIONI:

RIFERIMENTO VECCHIE SCHEDE:

Io sottoscritto mi obbligo alla conservazione dell'oggetto descritto nel presente foglio secondo le norme della Legge 1° Giugno 1939, n. 1089 e Regolamento approvato con R. Decreto n. 363 del 30 Gennaio 1913; di conseguenza a non rimuoverlo dal posto che occupa, a non apportarvi modificazioni senza conseguire preventiva approvazione del Ministero dell'Istruzione, e a non menomarne in alcun modo il pubblico godimento.

DATA: \_\_\_\_\_

VISTO DEL SOPRINTENDENTE

FIRMA

AGGIORNAMENTI: