

RA

CODICI

N. CATALOGO GENERALE	N. CATALOGO INTERNAZIONALE	MINISTERO PER I BENI CULTURALI E AMBIENTALI UFFICIO CENTRALE PER I B.A.A.A.S. ISTITUTO CENTRALE PER IL CATALOGO E LA DOCUMENTAZIONE	REGIONE	N.
16/00021294	ITA:	SOPRINTENDENZA ARCHEOLOGICA-TARANTO	PUGLIA	3

(3606334) Roma, 1983 - I.P.Z.S. - S.

PROVINCIA E COMUNE: BA-GIOIA DEL COLLE

LUOGO DI COLLOCAZIONE: Museo Archeologico INV. MG 1999

OGGETTO: Figura femminile seduta in terracotta

PROVENIENZA (rif. I.G.M.): Monte Sannace (Gioia del Colle)
F.190 III NODATI DI SCAVO: Scavi Scarfi, 1959, INV. DI SCAVO: /
(o altra acquisizione) tomba 79, pianura.

DATAZIONE: Ultimo quarto del IV sec.a.C.

ATTRIBUZIONE: Produzione coloniale

MATERIALE E TECNICA: Argilla rossiccia; superficie rosata; tracce di ingubbiatura in latte di calce. Eseguita con due matrici; cava all'interno; parte posteriore abbozzata; forata sfiatato in alto.
MISURE: Alt. 16,5.

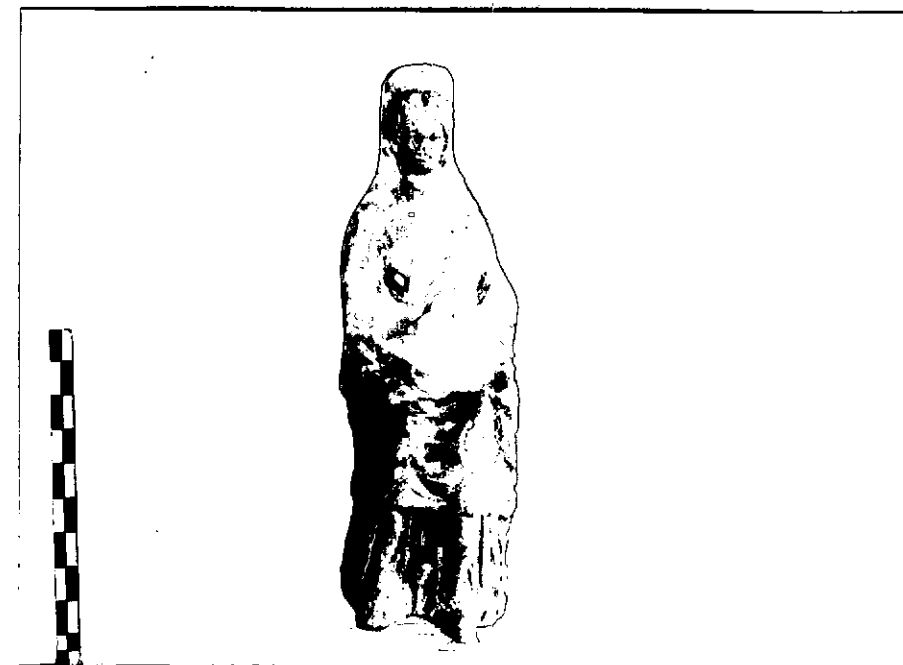
STATO DI CONSERVAZIONE: Ricomposta da numerosi frammenti ed integra in parte del mantello, nel braccio sinistro e nella parte destra del torso; piccole incrostazioni biancastre diffuse.

CONSISTENZA ATTUALE DEL MATERIALE: non definibile

ESAME DEI REPERTI: /

CONDIZIONE GIURIDICA: Proprietà dello Stato

NOTIFICHE: /



NEG. 1944-174

DESCRIZIONE: Di prospetto; capo lievemente chino; braccia aderenti al corpo ricadenti sul grembo; gamba sinistra appena avanzata; destra arretrata; indossa un chitone a pieghe fitte verticali; è avvolta da un himation che scende dall'alto pelos dal quale fuoriescono i capelli presumibilmente raccolti in una crecchia.

Cfr. S. MOLLARD BESQUES, Catalogue raisonné des Figurines et Reliefs, Paris 1954, p. tav. CIV, C608M.R. PALUMBO, Le terracotte figurate di tipo greco in Daunia, Poucezia e Messapia, Lecce 1986, p. 99, n. 463, tav. X.

RESTAURI:

ESEGUITI:

PROCEDIMENTI SEGUITI:

BIBLIOGRAFIA, INVENTARI:

FOTOGRAFIE:

DISEGNI:

ESAME DEI SITI E DEI TERRENI:

RIFERIMENTO OGGETTI DELLO STESSO COMPLESSO;

- INV.MG 1997 Lekythes ariballica indigena a decorazione lineare
- INV.MG 1998 Tazza-acroma
- INV.MG 2000 Cane fittile

TERESA GESMUNDO
Teresa Gesmundo

TERESA GESMONDO
Teresa Gesmondo

How's

L'ISPETTORE ARCHEOLOGO
(dott. Angela CIANCIO)

ALLEGATI:

OSSERVAZIONI:

RIFERIMENTO VECCHIE SCHEDE:

Io sottoscritto mi obbligo alla conservazione dell'oggetto descritto nel presente foglio secondo le norme della Legge 1° Giugno 1939, n. 1089 e Regolamento approvato con R. Decreto n. 363 del 30 Gennaio 1913; di conseguenza a non rimuoverlo dal posto che occupa, a non apportarvi modificazioni senza conseguire preventiva approvazione del Ministero dell'Istruzione, e a non menomarne in alcun modo il pubblico godimento.

DATA:

VISTO DEL SOPRINTENDENTE

FIRMA

AGGIORNAMENTI: