

RA

CODICI

N. CATALOGO GENERALE	N. CATALOGO INTERNAZIONALE	MINISTERO PER I BENI CULTURALI E AMBIENTALI UFFICIO CENTRALE PER I B.A.A.A.S. ISTITUTO CENTRALE PER IL CATALOGO E LA DOCUMENTAZIONE	REGIONE	N.
16/00021274	ITA:	SOPRINTENDENZA ARCHEOLOGICA-TARANTO	63	PUGLIA

(3606334) Roma, 1983 - I.P.Z.S. - S.

PROVINCIA E COMUNE: BA-GIOIA DEL COLLE

LUOGO DI COLLOCAZIONE: Museo Archeologico

INV.MG 1968

OGGETTO: Pentolino monoansato

PROVENIENZA (rif. I.G.M.): Monte Sannace (Gioia del Colle) ~~Acropoli~~  
F.190 III NO

DATI DI SCAVO:  
(o altra acquisizione) Scavo Scarfì, tomba 65,  
pianura; 29/9/1959

INV. DI SCAVO:

DATAZIONE: 330-320 a.C.

ATTRIBUZIONE:  
Fabbrica locale

MATERIALE E TECNICA: Impasto rosso-bruno. Modellato al tornio.

MISURE: Alt.10; diam, 6,9.

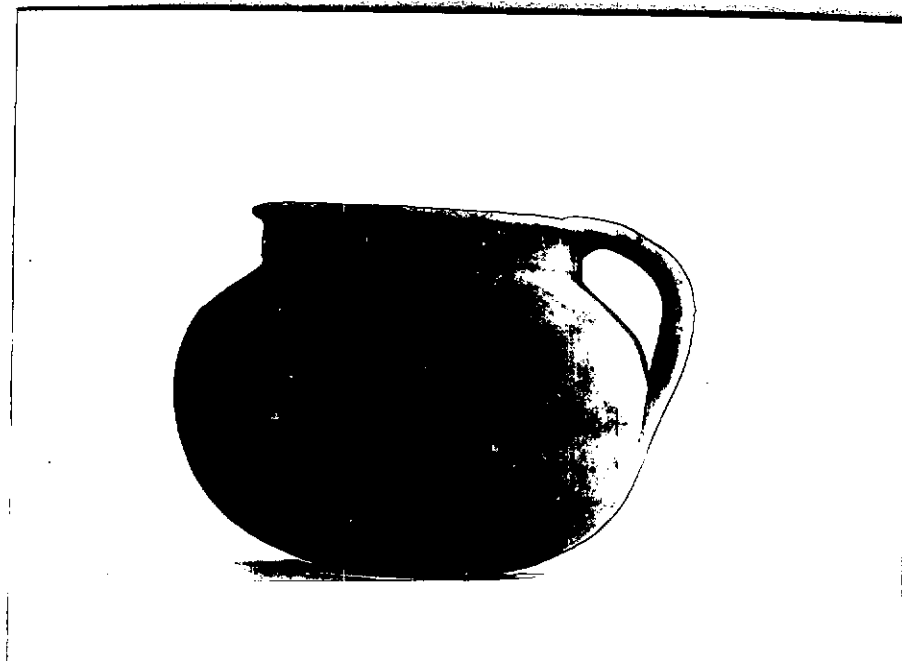
STATO DI CONSERVAZIONE: Integro; incrostazioni biancastre diffuse;  
annerito dal fuoco.

CONSISTENZA ATTUALE DEL MATERIALE: Non deperibile

ESAME DEI REPERTI: /

CONDIZIONE GIURIDICA: Proprietà dello Stato

NOTIFICHE: /



NEG 999-171

DESCRIZIONE: Apodo; corpo globoso; breve collo a profilo verticale; orlo appena espanso; ansa a nastro impostata tra il punto di massima circonferenza e l'orlo.

Cfr. E. LATTANZI, Rinvenimenti e scavi a Gravina, in "Atti del XII Convegno di Studi sulla Magna Grecia", Taranto 1972, Napoli 1973, p. 397, tav. XL tomba 32.

**RESTAURI:**

**ESEGUITI:**

**PROCEDIMENTI SEGUITI:**

**BIBLIOGRAFIA, INVENTARI:**

**FOTOGRAFIE:**

**DISEGNI:**

ESAME DEI SITI E DEI TERRENI:

RIFERIMENTO OGGETTI DELLO STESSO COMPLESSO:

- INV. MG 1958 Piatto apulo a figure rosse
- INV. MG 1959 Lekanis apula a figure rosse
- INV. MG 1960 Oinochoe apula miniaturistica dello stile di Gnathia
- INV. MG 1961 Skyphos apulo a vernice nera
- INV. MG 1962 Coppetta apula a vernice nera
- INV. MG 1963 Tazza biansata a vernice nera
- INV. MG 1964 Piatto apulo a vernice nera
- INV. MG 1965 Lucerna monolicne apula a vernice nera
- INV. MG 1966 Cratere acromo
- INV. MG 1967 tintinnabulum a forma di mailino

COMPILATORE DELLA SCHEDA: **TERESA GESMUNDO**

DATA: 28/6/1988

VISTO DEL FUNZIONARIO RESPONSABILE:

*Alberici*  
**L'ISPETTORE ARCHEOLOGO**  
(dott. Angela CIANCIO)

ALLEGATI:

OSSERVAZIONI:

RIFERIMENTO VECCHIE SCHEDE:

Io sottoscritto mi obbligo alla conservazione dell'oggetto descritto nel presente foglio secondo le norme della Legge 1° Giugno 1939, n. 1089 e Regolamento approvato con R. Decreto n. 363 del 30 Gennaio 1913; di conseguenza a non rimuoverlo dal posto che occupa, a non apportarvi modificazioni senza conseguire preventiva approvazione del Ministero dell'Istruzione, e a non menomarne in alcun modo il pubblico godimento.

DATA: \_\_\_\_\_

VISTO DEL SOPRINTENDENTE

FIRMA

AGGIORNAMENTI: