

RA

N. CATALOGO GENERALE

N. CATALOGO INTERNAZIONALE

MINISTERO PER I BENI CULTURALI E AMBIENTALI  
DIREZ. GEN. DELLE ANTICHITA' E BELLE ARTI

REGIONE

N.

CODICI

16/00013543

: ITA:

Soprintendenza Archeologica della Puglia-Taranto 63

Puglia

(5605241) Roma, 1975 - Ist. Poligr. Stato - S. (c. 1.000.000)

PROVINCIA E COMUNE: **Ba. Bari**LUOGO DI COLLOCAZIONE: **Museo archeologico**INV. **20471**OGGETTO: **Brocca subgeometrica indigena**PROVENIENZA (rif. I.G.M.): **Ordona F 175 IV NE**DATI DI SCAVO: **Sequestro di Ortanova**  
(o altra acquisizione) **novembre 1957**

INV. DI SCAVO:

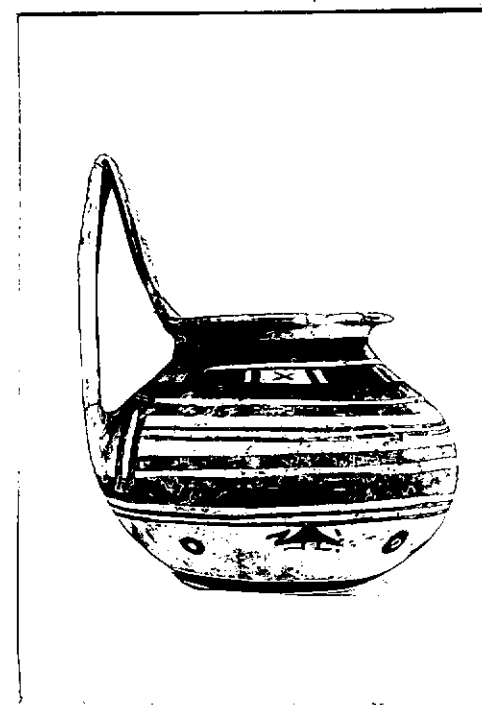
DATAZIONE: **seconda metà VI - V sec. a. C.**ATTRIBUZIONE: **subgeometrico daunio II**MATERIALE E TECNICA: **Argilla color crema con decorazione monocroma in bruno opaco. Modellato a mano.**MISURE: **alt. 15,5; diam. orlo 8,8; diam. base 7,3**STATO DI CONSERVAZIONE: **Ansa e frammento del labbro riattaccati, scheggiature, decorazione abrasa.**

CONSISTENZA ATTUALE DEL MATERIALE:

ESAME DEI REPERTI:

CONDIZIONE GIURIDICA: **Proprietà della Provincia di Bari.**

NOTIFICHE:



DESCRIZIONE:

**21270-71-72-73**  
Corpo apode globulare depresso, collo a profilo concavo, labbro espanso a piattello, ansa sopraelevata, a nastre, angolosa. Sul corpo tra fasce orizzontali parallele di vario spessore; presso la base sulla fronte e in corrispondenza dell'attacco inferiore dell'ansa doppi angoli con losanga tratteggiata inscritta ai vertici, sui lati coppie di uccelli stilizzati; uniti per lacoda fra piccoli cerchi semplici o punteggiati; sulla spalla su larga fascia risparmiati riquadri con motivi ad X fra spessi tratti verticali, il riquadro centrale più lungo è decorato con tre losanghe tratteggiate fra tratti verticali e su linee orizzontali.

Sulla parte superiore del labbro coppia di cerchi concentrici; sull'ansa all'esterno motivo a scala,

RESTAURI:

ESEGUITI:

PROCEDIMENTI SEGUITI:

BIBLIOGRAFIA, INVENTARI:

FOTOGRAFIE: SOPRINTENDENZA ARCHEOLOGICA  
TARANTO

A.F.S. n° 21270-41-42-43 cat. Bau

DISEGNI:

ESAME DEI SITI E DEI TERRENI:

RIFERIMENTO OGGETTI DELLO STESSO COMPLESSO:

COMPILATORE DELLA SCHEDA: **Maria Michela Fiore - Amendola**  
DATA: **10 Dicembre 1981** *M. Michela Fiore*

VISTO DEL FUNZIONARIO RESPONSABILE:



ALLEGATI:

**N° 1 Allegato**

OSSERVAZIONI:

RIFERIMENTO VECCHIE SCHEDE:


Io sottoscritto mi obbligo alla conservazione dell'oggetto descritto nel presente foglio secondo le norme della Legge 1° Giugno 1939, n. 1089 e Regolamento approvato con R. Decreto n. 363 del 30 Gennaio 1913; di conseguenza a non rimuoverlo dal posto che occupa, a non apportarvi modificazioni senza conseguire preventiva approvazione del Ministero dell'Istruzione, e a non menomarne in alcun modo il pubblico godimento.

DATA: .....

VISTO DEL SOPRINTENDENTE

FIRMA

AGGIORNAMENTI:

RA	N. CATALOGO GENERALE	N. CATALOGO INTERNAZIONALE	 MINISTERO PER I BENI CULTURALI E AMBIENTALI DIREZ. GEN. DELLE ANTICHITA' E BELLE ARTI		
	16/00013543	ITA:	Soprintendenza Archeologica Puglia	63	INV. 20471
	ALLEGATO N. 1				

(5605243) Roma, 1975 - Ist. Poligr. Stato - S. (c. 200.000)

**Segue descrizione:**

all'interno losanga tratteggiata al centro fra gruppi di sottili tratti orizzontali e due svastiche doppie, sui margini laterali linee e fascette verticali parallele.