

RA

N. CATALOGO GENERALE

N. CATALOGO INTERNAZIONALE

MINISTERO PER I BENI CULTURALI E AMBIENTALI  
DIREZ. GEN. DELLE ANTICHITA' E BELLE ARTI

REGIONE

N.

CODICI

16/00011407

ITA:

SOPRINTENDENZA ARCHEOLOGICA DELLA FUGLIA

63

PUGLIA

(5605241) Roma, 1975 - Ist. Poligr. Stato - S. (c. 1.000.000)

PROVINCIA E COMUNE: **BA-Bari**LUOGO DI COLLOCAZIONE: **Museo Archeologico**INV. **2762**OGGETTO: **Terracotta raff.: Testa femminile.**PROVENIENZA (rif. I.G.M.): **Taranto, F 202, II MO**DATI DI SCAVO: -  
(o altra acquisizione)

INV. DI SCAVO: -

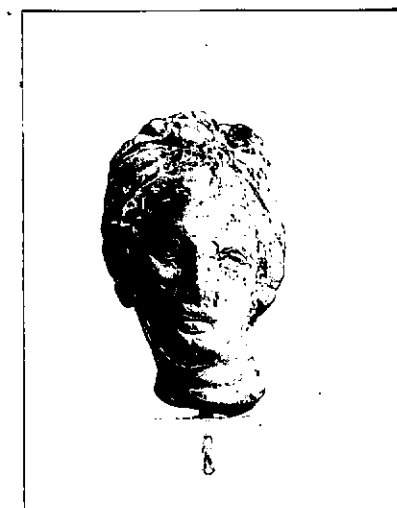
DATAZIONE: **età ellenistica**ATTRIBUZIONE: **Fabbrica italiota**MATERIALE E TECNICA: **Argilla dura avana chiara. A stampo.**MISURE: **alt. 5,7**STATO DI CONSERVAZIONE: **Piuttosto corrosa. Incrostazioni diffuse.  
Tracce di latte di calce e di colore rosso sul capo.**

CONSISTENZA ATTUALE DEL MATERIALE: -

ESAME DEI REPERTI: -

CONDIZIONE GIURIDICA: **Proprietà della Provincia di Bari**

NOTIFICHE: -



NEG. 10728

## DESCRIZIONE:

Testina femminile, appena piegata a sinistra, con il breve collo segnato da due piccole pieghe e le labbra socchiuse; piccolo naso carnosced occhi incavati, con la palpebra superiore ben delineata. I capelli, divisi in larghi spicchi verticali e raccolti in una crocchia alta sulla nuca, sono fermati da una larga fascia con due rosette al centro; ne resta solo una, a destra. Ciocche ondulate, spartite sulla fronte, incorniciano il viso.

RESTAURI:

ESEGUITI:

PROCEDIMENTI SEGUITI:

BIBLIOGRAFIA, INVENTARI:

8 0 4 11

SOPRINTENDENZA ARCHEOLOGICA

FOTOGRAFIE:

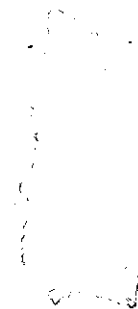
TARANTO

A.F.S. n° 10428 Cat. Bani

DISEGNI:

ESAME DEI SITI E DEI TERRENI:

RIFERIMENTO OGGETTI DELLO STESSO COMPLESSO:



COMPILATORE DELLA SCHEDA:

Giulia Sagliocco *G. Sagliocco*

DATA: Gennaio 1979

VISTO DEL FUNZIONARIO RESPONSABILE



*E. De Felici*

ALLEGATI:

OSSERVAZIONI:

RIFERIMENTO VECCHIE SCHEDE:

Io sottoscritto mi obbligo alla conservazione dell'oggetto descritto nel presente foglio secondo le norme della Legge 1° Giugno 1939, n. 1089 e Regolamento approvato con R. Decreto n. 363 del 30 Gennaio 1913; di conseguenza a non rimuoverlo dal posto che occupa, a non apportarvi modificazioni senza conseguire preventiva approvazione del Ministero dell'Istruzione, e a non menomarne in alcun modo il pubblico godimento.

DATA: .....

VISTO DEL SOPRINTENDENTE

FIRMA

AGGIORNAMENTI: