

RA

N. CATALOGO GENERALE

N. CATALOGO INTERNAZIONALE

MINISTERO PER I BENI CULTURALI E AMBIENTALI  
DIREZ. GEN. DELLE ANTICHITA' E BELLE ARTI

REGIONE

N.

CODICI

16/16/00011121

ITA:

SOPRINTENDENZA ARCHEOLOGICA DELLA PUGLIA - TARANTO

63

PUGLIA

{5605241} Roma, 1975 - Ist. Poligr. Stato - S. (c. 1.000.000)

PROVINCIA E COMUNE: BA - BARI

LUOGO DI COLLOCAZIONE: Museo archeologico

INV. 3952

OGGETTO: Oinochoe trilobata

PROVENIENZA (rif. I.G.M.): Rutigliano, F 178, III SO

DATI DI SCAVO: Scavi dell'11-1-1905  
(o altra acquisizione)

INV. DI SCAVO: -

DATAZIONE: V-IV secolo a.C.

ATTRIBUZIONE: Fabbrica peucezia

MATERIALE E TECNICA: Argilla dura color sabbia con vernice nera opaca e sovraddipintura in rosso violaceo; modellata al tornio. Cottura difettosa.

MISURE: Alt. 24; diam. base 7,4.

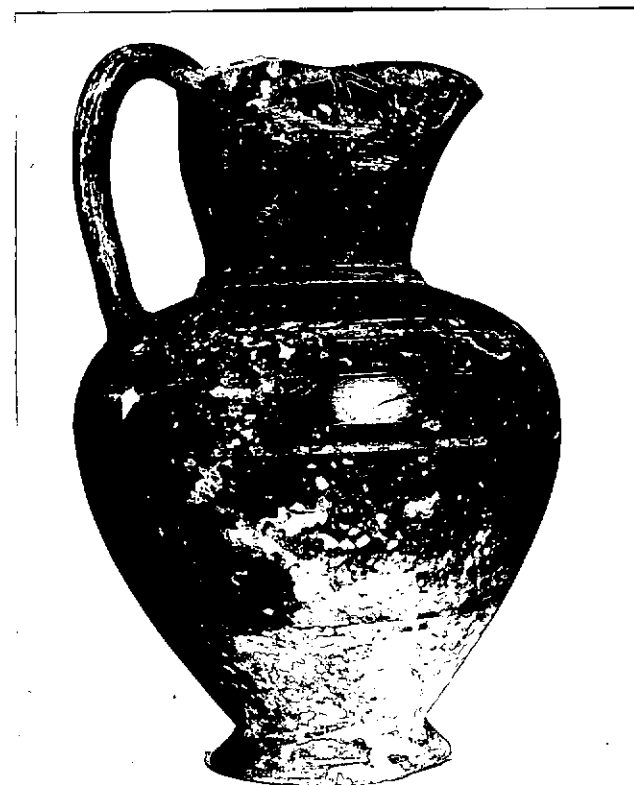
STATO DI CONSERVAZIONE: Incrostazioni e scrostature varie; vernice sciolpata.

CONSISTENZA ATTUALE DEL MATERIALE: -

ESAME DEI REPERTI: -

CONDIZIONE GIURIDICA: Proprietà della Provincia di Bari

NOTIFICHE: -



NEG. E 4704 bis

DESCRIZIONE: Piede tronco-conico, corpo semiovoidale depresso alla spalla, collo con risega in basso, labbro espanso e trilobato; ansa sormontante a doppio cordoncino. Vernice nera su tutto il corpo, eccetto una fascia risparmiata presso la base. Fasce rosse sottili sovraddipinte sul corpo; bastoncelli a raggi sulla spalla, due motivi a palmetta stilizzata sotto il labbro.

RESTAURI:

ESEGUITI:

PROCEDIMENTI SEGUITI:

BIBLIOGRAFIA, INVENTARI:

...apullen vor und während der Hellenisirung, Leipzig-Berlin  
1914, p. 72 e 271.

FOTOGRAFIE:

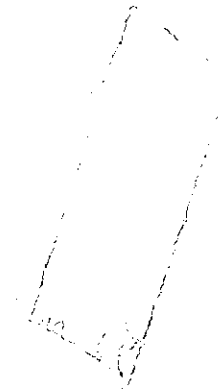
OPRINTENDENZA ARCHEOLOGICA  
TARANTO

1. 2. n° E 4704 bis Cat. Bari

DISEGNI:

ESAME DEI SITI E DEI TERRENI:

RIFERIMENTO OGGETTI DELLO STESSO COMPLESSO:



COMPILATORE DELLA SCHEDA:

DATA: **Settembre 1978** **Filomena Rossi** *f.rossi*

VISTO DEL FUNZIONARIO RESPONSABILE:



ALLEGATI:

OSSERVAZIONI:

RIFERIMENTO VECCHIE SCHEDE:

Io sottoscritto mi obbligo alla conservazione dell'oggetto descritto nel presente foglio secondo le norme della Legge 1° Giugno 1939, n. 1089 e Regolamento approvato con R. Decreto n. 363 del 30 Gennaio 1913; di conseguenza a non rimuoverlo dal posto che occupa, a non apportarvi modificazioni senza conseguire preventiva approvazione del Ministero dell'Istruzione, e a non menomarne in alcun modo il pubblico godimento.

DATA: .....

VISTO DEL SOPRINTENDENTE

FIRMA

AGGIORNAMENTI: