

RA

N. CATALOGO GENERALE

N. CATALOGO INTERNAZIONALE


 MINISTERO PER I BENI CULTURALI E AMBIENTALI
 UFFICIO CENTRALE PER I BENI A.A.A.S.
 ISTITUTO CENTRALE PER IL CATALOGO E LA DOCUMENTAZIONE

REGIONE

N.

CODICI

16/00027391

ITA:

SOPRINTENDENZA ARCHEOLOGICA TARANTO

63

PUGLIA

10

Roma, 1983 - I.P.Z.S. - S.

PROVINCIA E COMUNE: BA - BARI

LUOGO DI COLLOCAZIONE: MUSEO ARCHEOLOGICO INV. 33865

OGGETTO: Brocca con decorazione a fasce

PROVENIENZA (rif. I.G.M.): Rutigliano (F. 190 IV I.G.M. NO)

 DATI DI SCAVO: Loc. Casiglia. Proprietà INV. DI SCAVO:
 (o altra acquisizione) Zella Angela. Tomba n. 2 29/XII/1987

DATAZIONE: Prima metà del V secolo a.C.

ATTRIBUZIONE: Produzione indigena. Classe C (De Juliis '83)

MATERIALE E TECNICA: Argilla beige, vernice bruna

 MISURE: Alt. all'orlo 12,1; alt. max. 14,2;
 diam. orlo 9,7; diam. piede 6,3

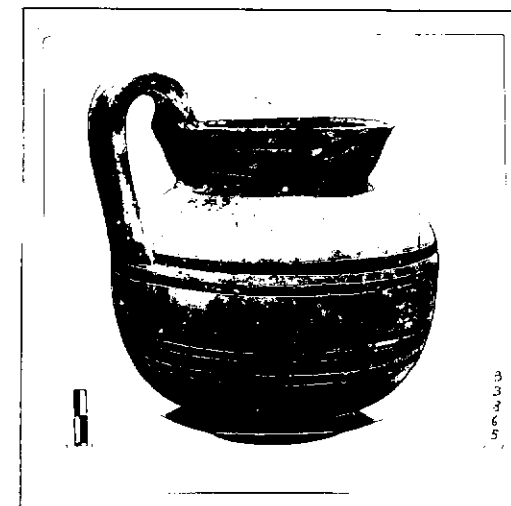
 STATO DI CONSERVAZIONE: Integra. Labbro sbreccato e abraso.
 Sul corpo macchie di umidità e sbreccatura. Lesioni nel
 cavo del piede e sul corpo.

CONSISTENZA ATTUALE DEL MATERIALE: Non deperibile

ESAME DEI REPERTI:

CONDIZIONE GIURIDICA: Proprietà dello Stato

NOTIFICHE:



NEG. 38914/15

DESCRIZIONE: Breve piede troncoconico con base d'appoggio concava. Corpo cilindrico rastremato e arrotondato verso il basso con spalla distinta obliqua. Labbro e stroflesso, ansa a nastro verticale e sormontante. Labbro decorato all'interno da una fascia. Sul corpo due coppie di fasce ed una sull'attacco del labbro con la spalla. La superficie esterna dell'ansa è decorata da una fascia delimitata verso l'orlo da una fascetta orizzontale. Appartiene alla Classe C della ceramica peucezia, che deriva dalla ceramica a fasce greco-orientale e appare nella prima metà del VI secolo a.C., continuando ad essere prodotta sino agli inizi del III secolo a.C.; (La brocca con labbro obliquo e decorazione a fasce è molto diffusa in Puglia e in Lucania nel V secolo a.C. (E.M. De Juliis, Il Museo archeologico di Bari, Bari 1983, pp. 51-52).

RESTAURI:

ESEGUITI:

PROCEDIMENTI SEGUITI:

BIBLIOGRAFIA, INVENTARI: A. Riccardi, Rutigliano (Bari),
Casiglia, in Notiziario delle attività di tutela.
Settembre 1987 - Agosto 1988, Taras VIII, 1-2, 1988
(Estratto anticipato), p. 49, tav. XIX, fig. 2

FOTOGRAFIE:

DISEGNI:

ESAME DEI SITI E DEI TERRENI:

RIFERIMENTO OGGETTI DELLO STESSO COMPLESSO:

Inv. nn. 33856 - 33864; nn. 33866 - 33872

COMPILATORE DELLA SCHEDA: Raffaella Gianfreda

DATA: 29/3/1990 *Raffaella Gianfreda*

VISTO DEL FUNZIONARIO RESPONSABILE:

Dott.ssa Ada Riccardi

Ada Riccardi



ALLEGATI:

OSSERVAZIONI:

RIFERIMENTO VECCHIE SCHEDE:

Io sottoscritto mi obbligo alla conservazione dell'oggetto descritto nel presente foglio secondo le norme della Legge 1° Giugno 1939, n. 1089 e Regolamento approvato con R. Decreto n. 363 del 30 Gennaio 1913; di conseguenza a non rimuoverlo dal posto che occupa, a non apportarvi modificazioni senza conseguire preventiva approvazione del Ministero per i Beni Culturali e Ambientali, e a non menomarne in alcun modo il pubblico godimento.

DATA: _____

VISTO DEL DIRETTORE DELL'ISTITUTO

FIRMA

AGGIORNAMENTI: