

RA

N. CATALOGO GENERALE

N. CATALOGO INTERNAZIONALE


 MINISTERO PER I BENI CULTURALI E AMBIENTALI
 UFFICIO CENTRALE PER I B.A.A.A.S.
 ISTITUTO CENTRALE PER IL CATALOGO E LA DOCUMENTAZIONE

REGIONE

N.

CODICI

16/00027384

ITA:

SOPRINTENDENZA ARCHEOLOGICA TARANTO

63

PUGLIA

3

(3606334) Roma, 1983 - I.P.Z.S. - S.

PROVINCIA E COMUNE: BA - BARI

LUOGO DI COLLOCAZIONE: MUSEO ARCHEOLOGICO INV. 33858

OGGETTO: Brocca acroma

PROVENIENZA (rif. I.G.M.): Rutigliano (F. 190 IV I.G.M. NO)

 DATI DI SCAVO: Loc. Casiglia. Proprietà INV. DI SCAVO:
 (o altra acquisizione) Zella Angela. Tomba n. 2 29/XII/1987

DATAZIONE: Prima metà del V secolo a.C.

ATTRIBUZIONE: Produzione indigena

MATERIALE E TECNICA: Argilla beige

 MISURE: Alt. all'orlo 8,9; alt. max. 10,2;
 diam. orlo 7,8; diam. piede 4,4

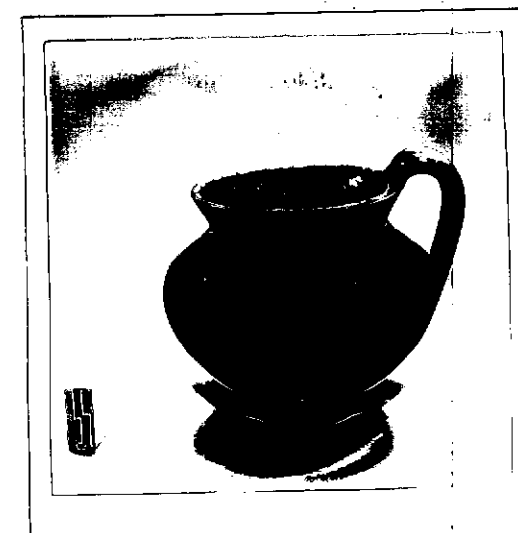
 STATO DI CONSERVAZIONE: Integra. Incrostazioni biancastre,
 macchie di umidità e sbreccature diffuse

CONSISTENZA ATTUALE DEL MATERIALE: Non deperibile

ESAME DEI REPERTI:

CONDIZIONE GIURIDICA: Proprietà dello Stato

NOTIFICHE:



NEG. 38926

DESCRIZIONE: Breve piede troncoconico pieno; corpo globulare con spalla troncoconica e labbro estroflesso. Ansa a nastro sormontante con attacco superiore sullo orlo e attacco inferiore appena sotto la spalla. Una forma simile si trova in un corredo tombale di Torre a Mare, datato alla seconda metà del VI secolo a.C., associata a coppe ioniche B1 e B2 (F. Biancofiore, Torre a Mare (Bari)-Sepolcro a cremazione nell'abitato antico di Punta della Penna, in Notizie degli Scavi di Antichità, S. 8^a, XXXIV, 1980, pp. 111-118). In generale questo tipo di brocca è molto diffuso nei corredi tombali della Peucezia della seconda metà del VI secolo a.C. (A. Ciancio, Tombe arcaico-classiche nei territori di Noicattaro e Valenzano-Bari (Scavi 1978-1981), in Taras V, 1, 1985, p. 93, tav. XLVI).

RESTAURI:

ESEGUITI:

PROCEDIMENTI SEGUITI:

BIBLIOGRAFIA, INVENTARI: A. Riccardi, Rutigliano (Bari), Casiglia,
in Notiziario delle attività di tutela. Settembre 1987 -
Agosto 1988, Taras VIII, 1-2, 1988 (Estratto anticipato),
p. 49, tav. XIX, fig. 2

FOTOGRAFIE:

DISEGNI:

ESAME DEI SITI E DEI TERRENI:

RIFERIMENTO OGGETTI DELLO STESSO COMPLESSO:

Inv. nn. 33856 - 33857; nn. 33859 - 33872

COMPILATORE DELLA SCHEDA: Raffaella Gianfreda
DATA: 29/3/1990

VISTO DEL FUNZIONARIO RESPONSABILE:
Dott.ssa Ada Riccardi



ALLEGATI:

OSSERVAZIONI:

RIFERIMENTO VECCHIE SCHEDE:

Io sottoscritto mi obbligo alla conservazione dell'oggetto descritto nel presente foglio secondo le norme della Legge 1° Giugno 1939, n. 1089 e Regolamento approvato con R. Decreto n. 363 del 30 Gennaio 1913; di conseguenza a non rimuoverlo dal posto che occupa, a non apportarvi modificazioni senza conseguire preventiva approvazione del Ministero dell'Istruzione, e a non menomarne in alcun modo il pubblico godimento.

DATA:

VISTO DEL SOPRINTENDENTE

FIRMA

AGGIORNAMENTI: