



16/00027382

ITA:

SOPRINTENDENZA ARCHEOLOGICA TARANTO

63

PUGLIA

1

(3606334) Roma, 1983 - I.P.Z.S. - S.

PROVINCIA E COMUNE: BA - BARI

LUOGO DI COLLOCAZIONE: MUSEO ARCHEOLOGICO INV. 33856

OGGETTO: Pentolino grezzo

PROVENIENZA (rif. I.G.M.): Rutigliano (F. 190 IV I.G.M. NO)

 DATI DI SCAVO: Loc. Casiglia. Proprietà INV. DI SCAVO:
 (o altra acquisizione) Zella Angela. Tomba n. 2 29/XII/1987

DATAZIONE: Prima metà del V secolo a.C.

ATTRIBUZIONE: Produzione indigena

MATERIALE E TECNICA: Ceramica ad'impasto bruno

 MISURE: Alt. all'orlo 11,5; alt. max. 11,7; diam. orlo
 10,8

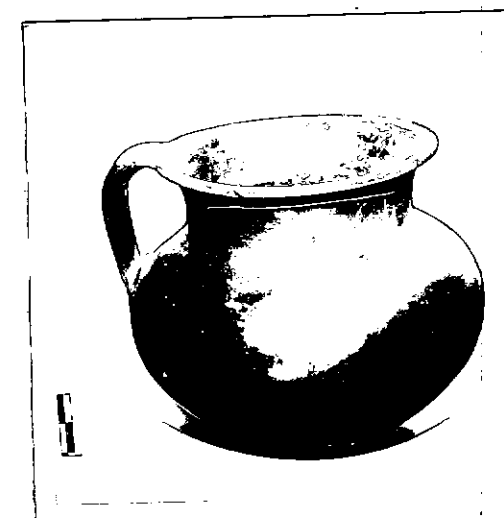
 STATO DI CONSERVAZIONE: Integro. Incrostazioni e sbreccature
 diffuse. Superficie in più punti annerita dal fuoco.

CONSISTENZA ATTUALE DEL MATERIALE: Non deperibile

ESAME DEI REPERTI:

CONDIZIONE GIURIDICA: Proprietà dello Stato

NOTIFICHE:



NEG. 38902

 DESCRIZIONE: Corpo globulare apodo a fondo convesso, bre
 ve spalla obliqua, collo troncoconico a profilo con-
 cavo con labbro estroflesso orizzontale; ansa a na-
 stro appena sormontante.

 Il tipo è molto comune nei corredi apuli dal VI al IV
 secolo a.C., con leggere varianti nella forma (A. Cian-
 cio, Tombe arcaico-classiche nei territori di Noicat-
taro e Valenzano-Bari (Scavi 1978-1981), in Taras V,
 1, 1985, p. 93).

RESTAURI:

ESEGUITI:

PROCEDIMENTI SEGUITI:

BIBLIOGRAFIA, INVENTARI: A. Riccardi, Rutigliano (Bari), Casiglia,
in Notiziario delle attività di tutela. Settembre 1987 -
Agosto 1988, Taras VIII, 1-2, 1988 (Estratto anticipato),
p. 49, tav. XIX, fig. 2

FOTOGRAFIE:

DISEGNI:

ESAME DEI SITI E DEI TERRENI:

RIFERIMENTO OGGETTI DELLO STESSO COMPLESSO:

Inv. nn. 33857 - 33872

COMPILATORE DELLA SCHEDA: Raffaella Gianfreda
DATA: 29/3/1990

VISTO DEL FUNZIONARIO RESPONSABILE:
Dott.ssa Ada Riccardi



ALLEGATI:

OSSERVAZIONI:

RIFERIMENTO VECCHIE SCHEDE:

Io sottoscritto mi obbligo alla conservazione dell'oggetto descritto nel presente foglio secondo le norme della Legge 1° Giugno 1939, n. 1089 e Regolamento approvato con R. Decreto n. 363 del 30 Gennaio 1913; di conseguenza a non rimuoverlo dal posto che occupa, a non apportarvi modificazioni senza conseguire preventiva approvazione del Ministero dell'Istruzione, e a non menomarne in alcun modo il pubblico godimento.

DATA:

VISTO DEL SOPRINTENDENTE

FIRMA

AGGIORNAMENTI: