

N. CATALOGO GENERALE	N. CATALOGO INTERNAZIONALE	MINISTERO PER I BENI CULTURALI E AMBIENTALI UFFICIO CENTRALE PER I BENI A.A.A.S. ISTITUTO CENTRALE PER IL CATALOGO E LA DOCUMENTAZIONE			REGIONE	N.
16/00027373	ITA:	SOPRINTENDENZA	ARCHEOLOGICA	TARANTO	63	PUGLIA
						17

Roma, 1983 - I.P.Z.S. - S.

PROVINCIA E COMUNE: BA-BARI

LUOGO DI COLLOCAZIONE: MUSEO ARCHEOLOGICO INV. 33847

OGGETTO: Coppetta monoansata con decorazione a fasce

PROVENIENZA (rif. I.G.M.): Rutigliano (F. 190 IV I.G.M. NO)

 DATI DI SCAVO: Loc. Casiglia. Proprietà INV. DI SCAVO:
 (o altra acquisizione) Zella Angela. Tomba n. 1. 28/XII/1987

DATAZIONE: Prima metà del V secolo a.C.

ATTRIBUZIONE: Produzione indigena. Classe C (De Juliis '83)

MATERIALE E TECNICA: Argilla beige, vernice bruna. Ingubbiatura.

MISURE: Alt. 4,2; diam. orlo 10; diam. fondo 4,3

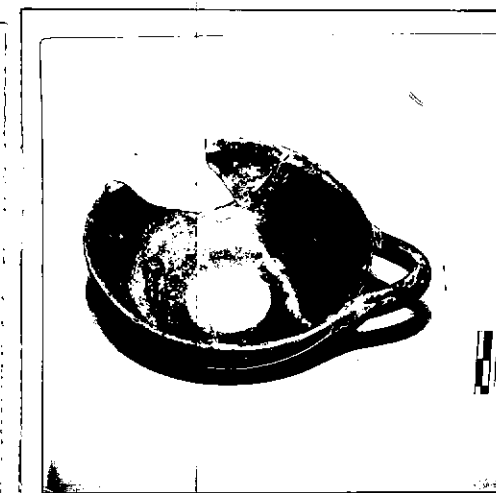
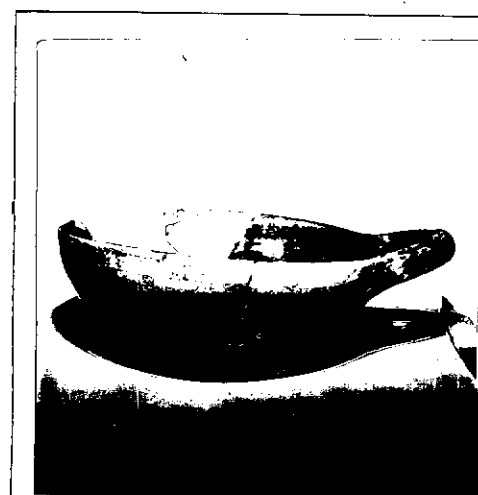
STATO DI CONSERVAZIONE: Ricostruita da 4 frammenti e integrata. La vernice è caduta in più punti.

CONSISTENZA ATTUALE DEL MATERIALE: Non deperibile?

ESAME DEI REPERTI:

CONDIZIONE GIURIDICA: Proprietà dello Stato.

NOTIFICHE:



NEG. 38887/88

DESCRIZIONE: Fondo a profilo concavo, vasca a profilo con vesso e labbro indistinto. Ansa impostata orizzontalmente lungo il labbro e leggermente rialzata. All'esterno la decorazione è costituita da una ingubbiatura beige sulla quale è dipinta una fascia a vernice bruna. L'ansa è parzialmente verniciata per immersione. L'interno è interamente dipinto con vernice bruna diluita. Le coppette monoansate modellate al tornio e con decorazione a fasce figurano nei corredi tombali della Daunia dalla metà del V fino a tutto il IV secolo a.C. e sono diffuse anche in Peucezia (E.M. De Juliis, Il Museo archeologico di Bari, Bari 1983, pp. 51-52; L. Rossi, Ritrovamenti sulla strada Canosa-Ofanto, in AA.VV., Canosa II, Bari 1983, pp. 9-10, n. 1, tav. IV, 2, 6).

RESTAURI:

ESEGUITI:

PROCEDIMENTI SEGUITI:

BIBLIOGRAFIA, INVENTARI: A. Riccardi, Rutigliano (Bari),
Casiglia, in Notiziario delle attività di tutela.
Settembre 1987- Agosto 1988, Taras VIII, 1-2, 1988
(Estratto anticipato), p. 49, tav. XIX, fig. 1.

FOTOGRAFIE:

DISEGNI:

ESAME DEI SITI E DEI TERRENI:

RIFERIMENTO OGGETTI DELLO STESSO COMPLESSO:

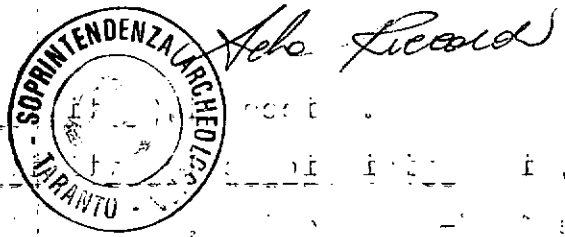
Inv. nn. 33831-33846; nn. 33848-33855

COMPILATORE DELLA SCHEDA: Raffaella Gianfreda

DATA: 29/3/1990 *Raffaella Gianfreda*

VISTO DEL FUNZIONARIO RESPONSABILE:

Dott.ssa Ada Riccardi



ALLEGATI:

OSSERVAZIONI:

RIFERIMENTO VECCHIE SCHEDE:

Io sottoscritto mi obbligo alla conservazione dell'oggetto descritto nel presente foglio secondo le norme della Legge 1° Giugno 1939, n. 1089 e Regolamento approvato con R. Decreto n. 363 del 30 Gennaio 1913; di conseguenza a non rimuoverlo dal posto che occupa, a non apportarvi modificazioni senza conseguire preventiva approvazione del Ministero per i Beni Culturali e Ambientali, e a non menomarne in alcun modo il pubblico godimento.

DATA: _____

VISTO DEL DIRETTORE DELL'ISTITUTO

FIRMA

AGGIORNAMENTI: