

RA

N. CATALOGO GENERALE

N. CATALOGO INTERNAZIONALE


 MINISTERO PER I BENI CULTURALI E AMBIENTALI
 UFFICIO CENTRALE PER I B.A.A.A.S.
 ISTITUTO CENTRALE PER IL CATALOGO E LA DOCUMENTAZIONE

REGIONE

N.

CODICI

16/00027365

ITA:

SOPRINTENDENZA ARCHEOLOGICA TARANTO

63

PUGLIA

9

(3606334) Roma, 1983 - I.P.Z.S. - S.

PROVINCIA E COMUNE: BA - BARI

LUOGO DI COLLOCAZIONE: MUSEO ARCHEOLOGICO INV. 33839

OGGETTO: Brocchetta con decorazione a fasce

PROVENIENZA (rif. I.G.M.): Rutigliano (F. 190 IV I.G.M. NO)

 DATI DI SCAVO: Loc. Casiglia. Proprietà INV. DI SCAVO:
 (o altra acquisizione) Zella Angela. Tomba n.1 28/XII/1987

DATAZIONE: Prima metà del V secolo a.C.

ATTRIBUZIONE: Produzione indigena. Classe C (De Juliis '83)

MATERIALE E TECNICA: Argilla beige, vernice arancio-brunastra

 MISURE: Alt. all'orlo 7,4; alt. max: 8,1;
 diam. orlo 8,6; diam. fondo 5

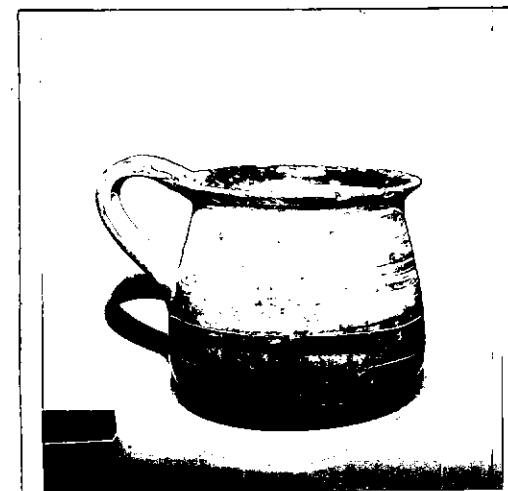
 STATO DI CONSERVAZIONE: Incrostazioni sul labbro e sull'ansa.
 Integra.

CONSISTENZA ATTUALE DEL MATERIALE: Non deperibile

ESAME DEI REPERTI:

CONDIZIONE GIURIDICA: Proprietà dello Stato.

NOTIFICHE:



NEG. 38870

DESCRIZIONE: Fondo lievemente concavo, corpo biconico con spigolo arrotondato ed orlo svasato; ansa a nastro leggermente sormontante. Due fasce sul corpo. Interno del labbro decorato da una fascia che termina con un motivo a croce sull'ansa. Sbavatura di vernice all'interno del corpo. La brocchetta appartiene alla Classe C della ceramica peucezia, prodotta fra la prima metà del VI e gli inizi del III secolo a.C. (E.M. De Juliis, Il Museo archeologico di Bari, Bari 1983, pp. 51-52). Un preciso confronto si trova nel corredo della Tomba 55 di Rutigliano, Contrada Purgatorio, e in un corredo tombale di Turi, entrambi della prima metà del V secolo a.C. (E.M. De Juliis, L'attività archeologica in Puglia, in Atti del XVIII Convegno di Studi sulla Magna Grecia, Taranto 1978, Napoli 1979, p. 436, tav. XXIV, fig. 1; E.M. De Juliis, Turi (Bari), in Studi Etruschi, XLIX, 1981, p. 473, tav. LXXII, fig. d).

RESTAURI:

ESEGUITI:

PROCEDIMENTI SEGUITI:

BIBLIOGRAFIA, INVENTARI: A. Riccardi, Rutigliano (Bari), Casiglia,
in Notiziario delle attività di tutela. Settembre 1987 -
Agosto 1988, Taras VIII, 1-2, 1988 (Estratto anticipato),
p. 49, tav. XIX, fig. 1

FOTOGRAFIE:

DISEGNI:

ESAME DEI SITI E DEI TERRENI:

RIFERIMENTO OGGETTI DELLO STESSO COMPLESSO:

Inv. nn. 33831 - 33838; nn. 33840 - 33855

COMPILATORE DELLA SCHEDA: Raffaella Gianfreda

DATA: 29/3/1990

VISTO DEL FUNZIONARIO RESPONSABILE:

Dott.ssa Ada Riccardi



ALLEGATI:

OSSERVAZIONI:

RIFERIMENTO VECCHIE SCHEDE:

Io sottoscritto mi obbligo alla conservazione dell'oggetto descritto nel presente foglio secondo le norme della Legge 1° Giugno 1939, n. 1089 e Regolamento approvato con R. Decreto n. 363 del 30 Gennaio 1913; di conseguenza a non rimuoverlo dal posto che occupa, a non apportarvi modificazioni senza conseguire preventiva approvazione del Ministero dell'Istruzione, e a non menomarne in alcun modo il pubblico godimento.

DATA: _____

VISTO DEL SOPRINTENDENTE

FIRMA

AGGIORNAMENTI: