
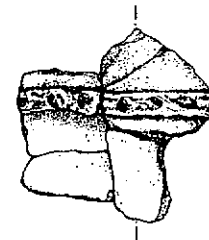


RA	N. CATALOGO GENERALE	N. CATALOGO INTERNAZIONALE	 MINISTERO PER I BENI CULTURALI E AMBIENTALI UFFICIO CENTRALE PER I BENI A.A.A.A.S. ISTITUTO CENTRALE PER IL CATALOGO E LA DOCUMENTAZIONE		REGIONE	N.
CODICI	1000109892	ITA:	SOPRINTENDENZA ARCHEOLOGICA DELLA PUGLIA	63	PUGLIA	
<div style="text-align: right;">Roma, 1983 - I.P.Z.S. - S.</div>						
<p>PROVINCIA E COMUNE: BA Bari</p> <p>LUOGO DI COLLOCAZIONE: Museo Archeologico INV. 26505</p> <p>OGGETTO: Dolio con cordone</p> <p>PROVENIENZA (rif. I.G.M.): Grotta della Tartaruga di Lama Giotta Torre a Mare F°178 III SO "Rutigliano"</p> <p>DATI DI SCAVO: Grotticella 1 t.12 INV. DI SCAVO: (o altra acquisizione)</p> <p>DATAZIONE: Età del Bronzo medio, XVI-XV sec. a.C.</p> <p>ATTRIBUZIONE: Protoappenninico</p> <p>MATERIALE E TECNICA: Impasto compatto, superfici lisce di cui quella esterna beige, quella interna nerastra; decorazione plastica, impressioni a crudo.</p> <p>MISURE: Lungh. 12 largh. 12.5 sp. 1</p> <p>STATO DI CONSERVAZIONE: framm., si conserva parte della parete; ricomposto da 5 frammenti, Superficie esterna leggermente incrostata.</p> <p>CONSISTENZA ATTUALE DEL MATERIALE: Non deperibile</p> <p>ESAME DEI REPERTI:</p> <p>CONDIZIONE GIURIDICA: Proprietà dello Stato</p> <p>NOTIFICHE:</p>						
<div style="text-align: right;">NEG. 617-a</div> <p>DESCRIZIONE: Parete convessa con largo cordone decorato con impressioni circolari.</p> <p>Per i confronti si rimanda a D. COPPOLA, F. RADINA, <u>Grotta della Tartaruga di Lama Giotta (Torre a Mare - Bari) e la sequenza stratigrafica del Saggio A, "Taras" 5, 1985, p. 273.</u></p>						



RESTAURI:

ESEGUITI:

PROCEDIMENTI SEGUITI: Frammenti incollati con collante reversibile.

BIBLIOGRAFIA, INVENTARI:

D. COPPOLA, F. RADINA, Grotta della Tartaruga di Lama Giotta (Torre a Mare - Bari) e la sequenza stratigrafica del Saggio A, "Taras" 5, 1985, p.256, tav.LXXXII, 2.

F. RADINA, Grotta della Tartaruga di Lama Giotta, "Archeologia di una città, Bari dalle origini al X secolo, a cura di G. Andreassi e F. Radina", Bari 1988, cat.339.

FOTOGRAFIE: Neg. 31920

DISEGNI: N. 617/1 del Museo Archeologico di Bari

ESAME DEI SITI E DEI TERRENI:

RIFERIMENTO OGGETTI DELLO STESSO COMPLESSO:

N. inv.: 26756; 29867; 29869; 33323; 29866; 29878;  
26504; 29873; 26460; 25887; 26435; 26485;  
26579; 26568; 26570; 26513; 26503; 26663; 39068; 39070;  
39071; 29875; 39075; 29874.

COMPILATORE DELLA SCHEDA: **GERNONE GIUSEPPINA** *gg*

DATA: **22 GIU. 1991**

VISTO DEL FUNZIONARIO RESPONSABILE: **FRANCESCA RADINA**  
*Francesca Radina*

ALLEGATI:

OSSERVAZIONI:

RIFERIMENTO VECCHIE SCHEDE:

Io sottoscritto mi obbligo alla conservazione dell'oggetto descritto nel presente foglio secondo le norme della Legge 1° Giugno 1939, n. 1089 e Regolamento approvato con R. Decreto n. 363 del 30 Gennaio 1913; di conseguenza a non rimuoverlo dal posto che occupa, a non apportarvi modificazioni senza conseguire preventiva approvazione del Ministero per i Beni Culturali e Ambientali, e a non menomarne in alcun modo il pubblico godimento.

DATA: \_\_\_\_\_

VISTO DEL DIRETTORE DELL'ISTITUTO

FIRMA

AGGIORNAMENTI: