

RA	N. CATALOGO GENERALE	N. CATALOGO INTERNAZIONALE	 MINISTERO PER I BENI CULTURALI E AMBIENTALI DIREZ. GEN. DELLE ANTICHITA' E BELLE ARTI		REGIONE	N.
CODICI	16/00013205	ITA:	SOPRINTENDENZA ARCHEOLOGICA DELLA PUGLIA	63	PUGLIA	

(5605241) Roma, 1975 - Ist. Poligr. Stato - S. (c. 1.000.000)

PROVINCIA E COMUNE: **BA-Bari**  
 LUOGO DI COLLOCAZIONE: **Museo Archeologico** INV. **2916**

OGGETTO: **Rilievo frammentario con resti di figura femminile, serpente, bacile e mano con kantharos, pertinente a gruppo con banchettante disteso su kline.**

PROVENIENZA (rif. I.G.M.): **TA-Taranto, F202, donna e bambino, II NO**

DATI DI SCAVO: **-**  
 (o altra acquisizione)

INV. DI SCAVO: **-**

DATAZIONE: **IV sec. a.C.**

ATTRIBUZIONE: **Fabbrica Italiota**

MATERIALE E TECNICA: **Argilla dura avana chiaro. A stampo.**

MISURE: **alt. 13,5; largh. max. 17**

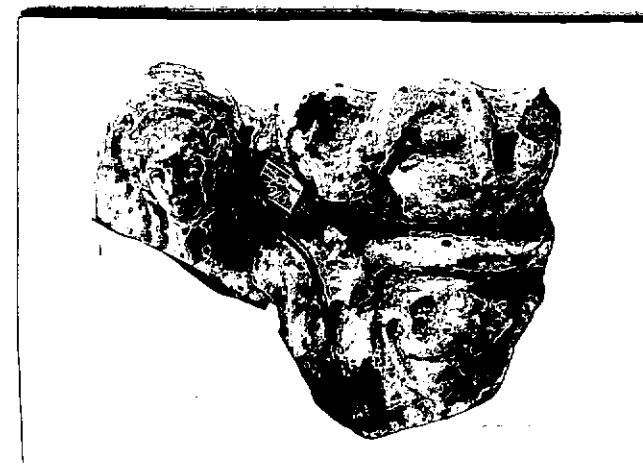
STATO DI CONSERVAZIONE: **Ricomposto da frammenti. Fratturato inferiormente e sul lato sinistro. Piuttosto corrosivo. Ingubbiatura bianca. Tracce di colore rosso mattone sul capo della figura femminile.**

CONSISTENZA ATTUALE DEL MATERIALE: **-**

ESAME DEI REPERTI: **-**

CONDIZIONE GIURIDICA: **Proprietà della Provincia di Bari**

NOTIFICHE: **-**



NEG. 11498

DESCRIZIONE:

Rilievo frammentario con resti di figura femminile avente il capo coperto parzialmente dall'himation; il viso è incorniciato da capelli ondulati spazzolati obliquamente sulle tempie, con due lunghe ciocche ricadenti sulle spalle. A destra, orecchino a disco. Con il braccio sinistro sembra afferrare un serpente che si avvolge attorno ad un bacile. In basso, si scorge un kantharos e parte di un braccio, appartenente alla figura maschile sdraiata sulla kline. La figura del banchettante prima (VI sec. a.C.) è sola, poi (verso la metà del V sec. a.C.) compare una figura femminile che regge un bambino fra le braccia, seduta all'estremità della kline. Questi personaggi vengono interpretati o come Dioniso, con o senza Kore ed il piccolo Jackos, oppure come il defunto eroizzato con o senza i suoi familiari (D. Caporosso, Coroplastica arcaica e classica nelle civiche raccolte archeologiche, Milano 1975, pp. 13-18).

RESTAURI:

ESEGUITI:

PROCEDIMENTI SEGUITI:

BIBLIOGRAFIA, INVENTARI:

FOTOGRAFIE:

SPRINTENDENZA ARCHEOLOGICA

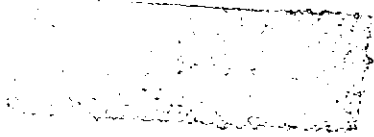
TARANIO

n° 11498 ~~ca~~ Bani

DISEGNI:

ESAME DEI SITI E DEI TERRENI:

RIFERIMENTO OGGETTI DELLO STESSO COMPLESSO:



COMPILATORE DELLA SCHEDA: Giulia Sagliocco *C. Sagliocco*

DATA: **7 SET. 1981**

VISTO DEL FUNZIONARIO RESPONSABILE: *[Signature]*



ALLEGATI:

OSSERVAZIONI:

RIFERIMENTO VECCHIE SCHEDE:

*russo, coroplastica arcaica e classica nelle civiltà  
raccolte archeologiche, Milano 1975, pp. 13-18.*

Io sottoscritto mi obbligo alla conservazione dell'oggetto descritto nel presente foglio secondo le norme della Legge 1° Giugno 1939, n. 1089 e Regolamento approvato con R. Decreto n. 363 del 30 Gennaio 1913; di conseguenza a non rimuoverlo dal posto che occupa, a non apportarvi modificazioni senza conseguire preventiva approvazione del Ministero dell'Istruzione, e a non menomarne in alcun modo il pubblico godimento.

DATA: .....

VISTO DEL SOPRINTENDENTE

FIRMA

AGGIORNAMENTI: