

RA

N. CATALOGO GENERALE

N. CATALOGO INTERNAZIONALE

MINISTERO PER I BENI CULTURALI E AMBIENTALI
DIREZ. GEN. DELLE ANTICHITA' E BELLE ARTI

REGIONE

N.

CODICI

16/00016121

ITA:

SOPRINTENDENZA

ARCHEOLOGICA - TARANTO

63

PUGLIA

4

(5605241) Roma, 1975 - Ist. Poligr. Stato - S. (c. 1.000.000)

PROVINCIA E COMUNE: BA - GIOIA DEL COLLE

LUOGO DI COLLOCAZIONE: Museo Archeologico
Nazionale

INV. MG 426

OGGETTO: Brocchetta a vernice nera

PROVENIENZA (rif. I.G.M.): Monte Sannace (Gioia del Colle)
F.190 III NODATI DI SCAVO: Acropoli, tomba 9
(o altra acquisizione) Scavi 2/9/1959.

INV. DI SCAVO:

DATAZIONE: Ultimo trcentennio del IV sec. a. C.

ATTRIBUZIONE: Fabbrica apula

MATERIALE E TECNICA: Argilla rosata; vernice nera lucente.

MISURE: Alt. 5,1; diam. fondo 2,2; diam. labbro 4

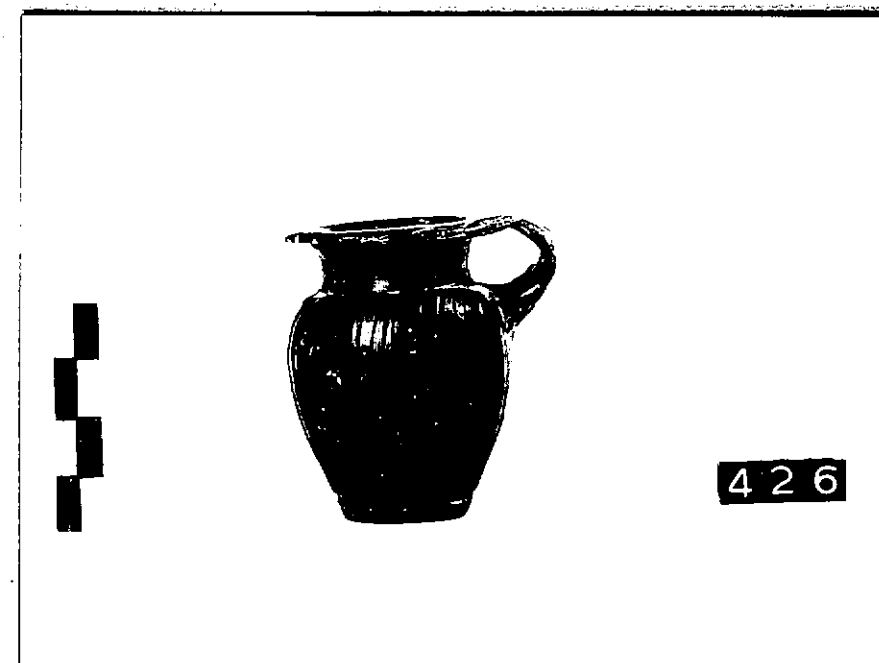
STATO DI CONSERVAZIONE: Due piccole integrazioni al labbro dipinte in nero. Abrasioni.

CONSISTENZA ATTUALE DEL MATERIALE: /

ESAME DEI REPERTI: /

CONDIZIONE GIURIDICA: Proprietà dello Stato.

NOTIFICHE: /



NEG. 666 net 58

DESCRIZIONE: Fondo piano; corpo piriforme; collo a profilo concavo; labbro revoluto; ansa a nastro impostata sull'orlo e sulla spalla.
Alla base del corpo due scanalature orizzontali. Lievi baccellature sul corpo; due linee incrociate scanalate sotto l'ansa.Cfr.: R. IKER, La tombe IX, in Ordona. Rapports et études, III, Bruxelles-Rome 1971, p. 54, pl. XXIV 33, fig. 19: 33

RESTAURI: /

ESEGUITI: /

PROCEDIMENTI SEGUITI: /

BIBLIOGRAFIA, INVENTARI: /

FOTOGRAFIE: **SOPRINTENDENZA ARCHEOLOGICA**
TARANTO
A.F.S. n° 656-R.58 cat. gioie del lolo

DISEGNI: /

ESAME DEI SITI E DEI TERRENI: /

RIFERIMENTO OGGETTI DELLO STESSO COMPLESSO:

Ceramica dello stile di Gnathia: invv. MG 425, MG 432

Ceramica a vernice nera: da inv. MG 427 a inv. MG 431

Ceramica geometrica a decorazione lineare: invv. MG 424
e MG 433

Coroplastica: inv. MG 434

COMPILATORE DELLA SCHEDA:

Ivone Chiara Chiodone

DATA: 2/11/1982

VISTO DEL FUNZIONARIO RESPONSABILE:

Francesca Radice

ALLEGATI: /

OSSERVAZIONI: /

RIFERIMENTO VECCHIE SCHEDE: /

Io sottoscritto mi obbligo alla conservazione dell'oggetto descritto nel presente foglio secondo le norme della Legge 1° Giugno 1939, n. 1089 e Regolamento approvato con R. Decreto n. 363 del 30 Gennaio 1913; di conseguenza a non rimuoverlo dal posto che occupa, a non apportarvi modificazioni senza conseguire preventiva approvazione del Ministero dell'Istruzione, e a non menomarne in alcun modo il pubblico godimento.

DATA:

VISTO DEL SOPRINTENDENTE

FIRMA

AGGIORNAMENTI: