

RA

N. CATALOGO GENERALE

N. CATALOGO INTERNAZIONALE

MINISTERO PER I BENI CULTURALI E AMBIENTALI  
DIREZ. GEN. DELLE ANTICHITA' E BELLE ARTI

REGIONE

N.

CODICI

16/00016119

ITA:

SOPRINTENDENZA ARCHEOLOGIA - TARANTO

63

PUGLIA

9

(5605241) Roma, 1975 - Ist. Poligr. Stato - S. (c. 1.000.000)

PROVINCIA E COMUNE: BA - GIOIA DEL COLLE

LUOGO DI COLLOCAZIONE: Museo Archeologico Nazionale

INV. MG 424

OGGETTO: Baccello biancato a decorazione lineare

PROVENIENZA (rif. I.G.M.): Monte Sannace (Gioia del Colle)  
F. 190 III NODATI DI SCAVO: Acropoli, tomba 9.  
(o altra acquisizione) Scavi 2/9/1959

INV. DI SCAVO:

DATAZIONE: Ultimo trentennio del IV sec. a. C.

ATTRIBUZIONE: Fabbrica indigena

MATERIALE E TECNICA: Argilla compatta beige; superficie grigio chiaro; vernice bruna evanida. Modellato al tornio.

MISURE: Alt. 19,5; diam. piede 14; diam. labbro 38

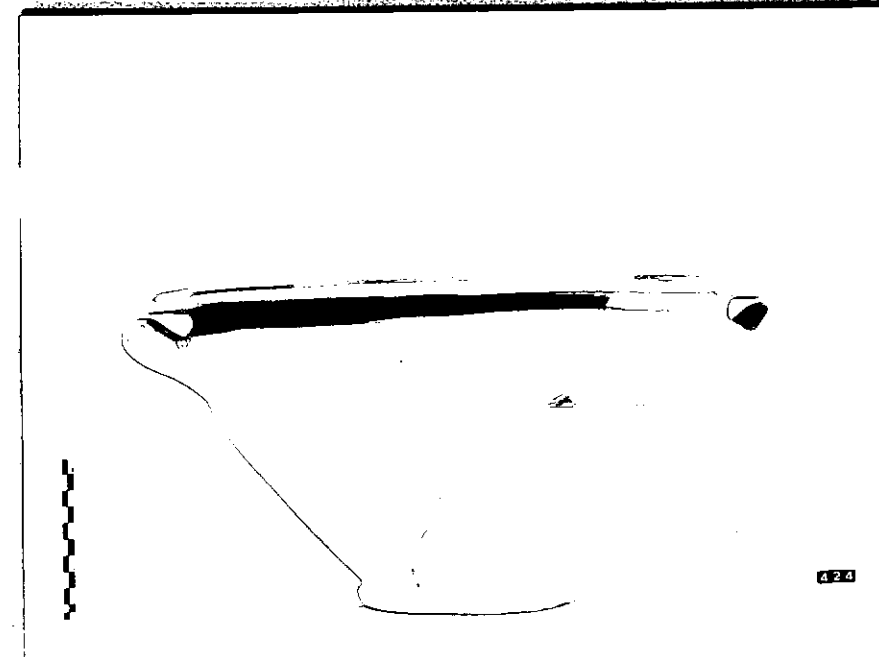
STATO DI CONSERVAZIONE: Integrato per più di metà. Scheggiature. Abrasioni sulla vernice.

CONSISTENZA ATTUALE DEL MATERIALE: /

ESAME DEI REPERTI: /

CONDIZIONE GIURIDICA: Proprietà dello Stato.

NOTIFICHE: /



NEG. 664 not 58

DESCRIZIONE: Piede ad anello; corpo troncoconico molto rastremato inferiormente e rientrante alla spalla; brevissimo collo a profilo leggermente concavo; labbro retto con orlo profondamente scanalato; ansa a maniglia quadrangolare insellata con sezione circolare impostata obliquamente sulla spalla.

Sotto la spalla fascia; linea ondulata sulla metà spalla; sull'ansa tre larghi tratti verticali equidistanti. Dipinto l'orlo e la parte interna del labbro.

RESTAURI: /

ESEGUITI: /

PROCEDIMENTI SEGUITI: /

BIBLIOGRAFIA, INVENTARI: /

SOPRINTENDENZA ARCHEOLOGICA  
FOTOGRAFIE: TARANTO

A.R.S. n° 564-R.58 *est. Gioia del Colle*

DISEGNI: /

ESAME DEI SITI E DEI TERRENI: /

Esame del sito e dei terreni

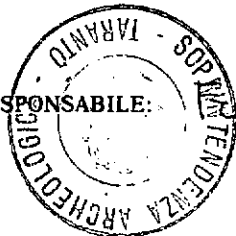
RIFERIMENTO OGGETTI DELLO STESSO COMPLESSO:

Ceramica dello stile di Gnathia: invv. MG 432, MG 425  
Ceramica a vernice nera: da inv. MG 426 a inv. MG 430  
Ceramica geometrica a decorazione lineare: inv. MG 433  
Coroplastica: inv. MG 434  
Ferro: inv. MG 438

COMPILATORE DELLA SCHEDA: Ivone Chiara *Chiara*

DATA: 8/11/1982

VISTO DEL FUNZIONARIO RESPONSABILE:



*Carlo Rading*

ALLEGATI: /

OSSERVAZIONI: /

RIFERIMENTO VECCHIE SCHEDE: /

Io sottoscritto mi obbligo alla conservazione dell'oggetto descritto nel presente foglio secondo le norme della Legge 1° Giugno 1939, n. 1089 e Regolamento approvato con R. Decreto n. 363 del 30 Gennaio 1913; di conseguenza a non rimuoverlo dal posto che occupa, a non apportarvi modificazioni senza conseguire preventiva approvazione del Ministero dell'Istruzione, e a non menomarne in alcun modo il pubblico godimento.

DATA: .....

VISTO DEL SOPRINTENDENTE

FIRMA

AGGIORNAMENTI: