

RA	N. CATALOGO GENERALE	N. CATALOGO INTERNAZIONALE	MINISTERO PER I BENI CULTURALI E AMBIENTALI UFFICIO CENTRALE PER I BENI A.A.A.S. ISTITUTO CENTRALE PER IL CATALOGO E LA DOCUMENTAZIONE		REGIONE	N.
CODICI	16 / 00032019 -	ITA:	Soprintendenza Archeologica-Taranto		63	Puglia

Roma, 1983 - I.P.Z.S. - S.

PROVINCIA E COMUNE: Ba-Gioia del Colle 2826

LUOGO DI COLLOCAZIONE: INV. Museo Archeologico di Gioia del Colle

OGGETTO: Sostegno per coltelli

PROVENIENZA (rif. I.G.M.): Conversano(Ba) F 190 IV N-E

DATI DI SCAVO: INV. DI SCAVO: 39
(o altra acquisizione)

11/1/90 via Verdi tomba 1

DATAZIONE: I metà del IV sec.a.C.

ATTRIBUZIONE: fabbrica locale

MATERIALE E TECNICA: piombo

MISURE: h.30

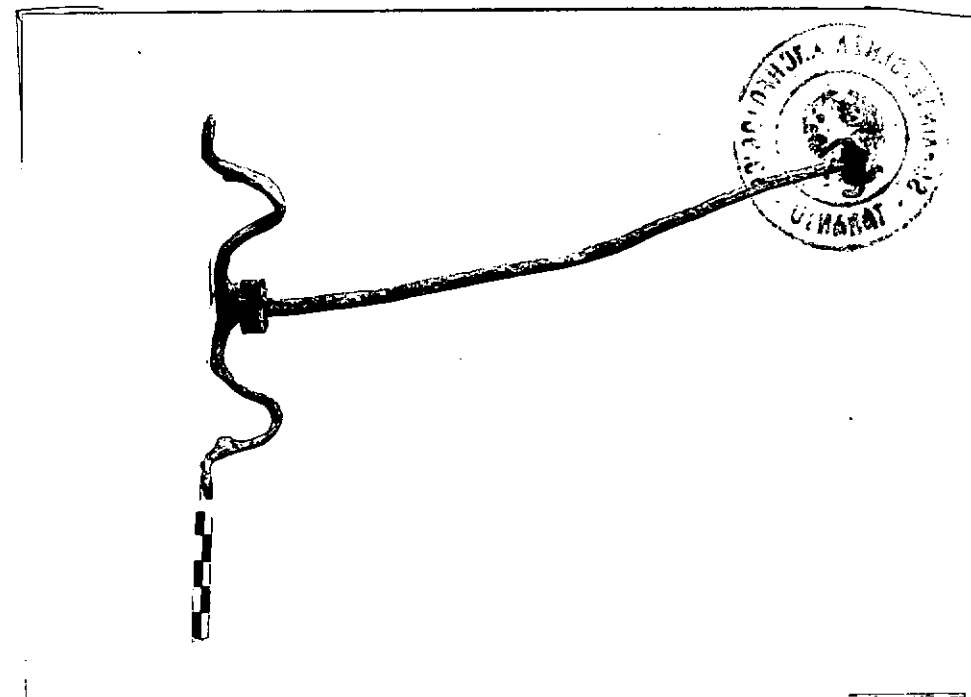
STATO DI CONSERVAZIONE: Frammentario ed ossidato

CONSISTENZA ATTUALE DEL MATERIALE:

ESAME DEI REPERTI:

CONDIZIONE GIURIDICA: Proprietà dello Stato

NOTIFICHE:



NEG. BA42617

DESCRIZIONE:

Base a treppiede con zampe piatte ricurve all'estremità, fusto cilindrico che si assottiglia verso l'alto dove è applicato un piattello circolare; alla base del fusto un anello liscio mobile. Fra il piattello ed il fusto attacco di due uncini ricurvi verso il basso.

Un esemplare simile, ma integro, in "Il Museo Archeologico di Bari", Bari 1983 tav.88 n.3.

Scarfì "Gioia del Colle.Scavi nella zona di Monte Sannace" in MonAnt XLV 1960 tomba 3 n.37 fig.52 inventariato come candelabro.

RESTAURI:

ESEGUITI:

PROCEDIMENTI SEGUITI:

BIBLIOGRAFIA, INVENTARI:

FOTOGRAFIE:

DISEGNI:

ESAME DEI SITI E DEI TERRENI:

Inv. 2829-Phiale a figure rosse
2830-Frr. di kalathos acromo a dec. plastica
2831-Frr. interni
Deposito esterno
2832-Cinturone di bronzo
2833-Spiedo di ferro
2834-Pentolino acromo rituale
2835-Rhyton acromo
2836-Frr. interni
Frammenti esterni sovrastanti la lastra
2837-Peso da telaio
2838-Frr. di skyphos
2839- " " "
2840-Frr. sporadici da sbancamento

RIFERIMENTO OGGETTI DELLO STESSO COMPLESSO:

Inv. 2789-Fibula
2790-Hidrya a vernice nera sovraddipinta
2791-Pentolino acromo rituale
2792-Anfora apula di tipo panatenaico a fig. rosse
2793-Coppetta monoansata a vernice nera
2794- " " "
2795-Brocchetta a vernice nera
2796-Brocchetta a decorazione lineare
2797- " " "
2798-Lebete a figure rosse
2799-Kylix a vernice nera stile Gnathia
2800-Oinochoe a vernice nera stile Gnathia
2801-Coppetta a vernice nera
2802-Lekythos a reticolo
2803-Phiale mesomfalica
2804-Piatto acromo
2805-Piatto a vernice nera
2806-Skyphos a figure rosse
2807-Piatto a vernice nera
2808-Kylix a vernice nera stile Gnathia
2809-Frammenti interni
2810-Bombylios a reticolo
2811-Guttus antropomorfo
2812-Piatto a figure rosse
2813-Coppetta a vernice nera
2814-Piatto a figure rosse
2815-Brocchetta a vernice nera stile Gnathia
2816-Guttus a vernice nera
2817-Cratere a colonnette apulo a figure rosse
2818-Pelike a figure rosse
2819-Kylix a vernice nera stile Gnathia
2820-Lekane a figure rosse
2821-Coppetta a vernice nera
2822-Lucerna a vernice nera
2823-Unguentario
2824-Coperchio di lekane a figure rosse
2825- " " "
2826-Sostegno per coltelli
2827-Tripode
2828-Patera con manico acroma

COMPILATORE DELLA SCHEDA:
T. PICARELLI

DATA: 30 NOV. 1992

L'ARCHEOLOGO
(Angela CIANCIO)

VISTO DEL FUNZIONARIO RESPONSABILE:

Alcuni



ALLEGATI:

Io sottoscritto mi obbligo alla conservazione dell'oggetto descritto nel presente foglio secondo le norme della Legge 1° Giugno 1939, n. 1089 e Regolamento approvato con R. Decreto n. 363 del 30 Gennaio 1913; di conseguenza a non rimuoverlo dal posto che occupa, a non apportarvi modificazioni senza conseguire preventiva approvazione del Ministero per i Beni Culturali e Ambientali, e a non menomarne in alcun modo il pubblico godimento.

DATA:

VISTO DEL DIRETTORE DELL'ISTITUTO

FIRMA

AGGIORNAMENTI:

OSSERVAZIONI:

RIFERIMENTO VECCHIE SCHEDE: