

RA	N. CATALOGO GENERALE	N. CATALOGO INTERNAZIONALE	MINISTERO PER I BENI CULTURALI E AMBIENTALI UFFICIO CENTRALE PER I BENI A.A.A.S. ISTITUTO CENTRALE PER IL CATALOGO E LA DOCUMENTAZIONE	REGIONE	N.
CODICI	16 / 00032014 - -	ITA:	Soprintendenza Archeologica-Taranto	63	Puglia

Roma, 1983 - I.P.Z.S. - S.

PROVINCIA E COMUNE: Ba-Gioia del Colle

LUOGO DI COLLOCAZIONE: INV. 2821

Museo Archeologico di Gioia del Colle  
OGGETTO:

Coppetta a vernice nera

PROVENIENZA (rif. I.G.M.):

Conversano(Ba) F 190 IV N-E

DATI DI SCAVO: INV. DI SCAVO: 34  
(o altra acquisizione)

11/1/90 via Verdi tomba 3

DATAZIONE:

II metà del IV sec.a.C.

ATTRIBUZIONE:

fabbrica locale

MATERIALE E TECNICA:

argilla arancio; vernice a riflessi metallici

MISURE:

h.4 Ø 6,5

STATO DI CONSERVAZIONE:

integro, lievi abrasioni

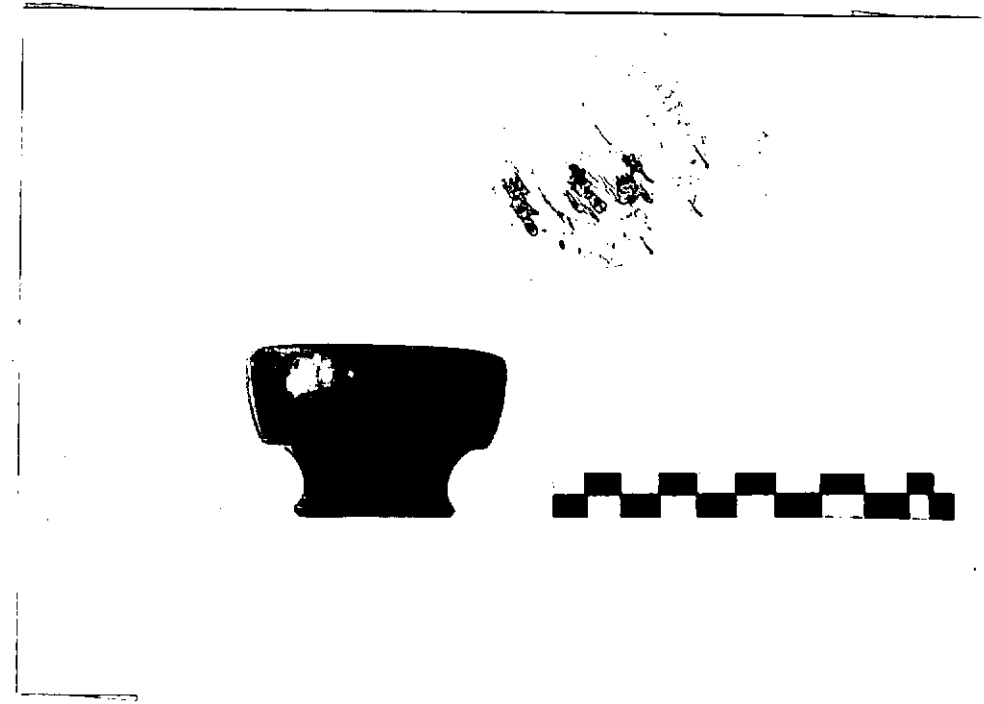
CONSISTENZA ATTUALE DEL MATERIALE:

ESAME DEI REPERTI:

CONDIZIONE GIURIDICA:

Proprietà dello Stato

NOTIFICHE:



NEG. BA 42585

DESCRIZIONE:

alto piede a profilo concavo, bordo convesso, vasca emisferica. Interamente verniciato.

Il profilo concavo-convesso si trova già in Attica nel II quarto del V sec.a.C.; nel corso del IV secolo perde questa sua caratteristica della parete esterna ad "esse" marcata (Agorà XII: pp. 130-132, tav. 32 f. 8). Le repliche d'Occidente hanno spesso solchi verticali intorno all'orlo. Molto comuni in Italia meridionale, vengono considerate di fabbriche campane. Rientra nella serie 2424 a-b di Morel, *Ceramique Campanienne* 1970 tav. 101.

**RESTAURI:**

**ESEGUITI:**

**PROCEDIMENTI SEGUITI:**

**BIBLIOGRAFIA, INVENTARI:**

**FOTOGRAFIE:**

**DISEGNI:**

ESAME DEI SITI E DEI TERRENI:

Inv.2829-Phiale a figure rosse  
 2830-Frr. di kalathos acromo a dec. plastica  
 2831-Frr. interni  
 Deposito esterno  
 2832-Cinturone di bronzo  
 2833-Spiedo di ferro  
 2834-Pentolino acromo rituale  
 2835-Ryton acromo  
 2836-Frr. interni  
 Frammenti esterni, sovrastanti la lastra  
 2837-Peso da telaio  
 2838-Frr. di skyiphos  
 2839- " "  
 2840-Frr. sporadici da sbancamento

RIFERIMENTO OGGETTI DELLO STESSO COMPLESSO:

Inv.2789-Fibula  
 2790-Hydria a vernice nera sovraddipinta  
 2791-Pentolino acromo rituale  
 2792-Anfora apula di tipo panatenaico a figure rosse  
 2793-Coppetta monoansata a vernice nera  
 2794- " " " "  
 2795-Brocchetta a vernice nera  
 2796-Brocchetta a dec.lineare  
 2797- " " "  
 2798-Lebete a figure rosse  
 2799-Kylix a vernice nera stile Gnathia  
 2800-Oinochoe trilobata a vernice nera stile Gnathia  
 2801-Coppetta a vernice nera  
 2802-Lekythos a reticolo  
 2803-Phiale mesomfalica  
 2804-Piatto acromo  
 2805-Piatto a vernice nera  
 2806-Skyiphos a figure rosse  
 2807-Piatto a vernice nera  
 2808-Kylix a vernice nera stile Gnathia  
 2809-Frammenti interni  
 2810-Bombylios a reticolo  
 2811-Guttus antropomorfo  
 2812-Piatto a figure rosse  
 2813-Coppetta a vernice nera  
 2814-Piatto a figure rosse  
 2815-Brocchetta a vernice nera stile Gnathia  
 2816-Guttus a vernice enra  
 2817-Cratere a colonnette apulo a figure rosse  
 2818-Pelike a figure rosse  
 2819-Kylix a vernice nera stile Gnathia  
 2820-Lekane a figure rosse  
 2821-Coppetta a vernice nera  
 2822-Lucerna a vernice nera  
 2823-Unguentario  
 2824-Coperchio di lekane a figure rosse  
 2825- " " " "  
 2826-Sostegno per coltelli  
 2827-Tripode  
 2828-Patera con manico acroma

COMPILATORE DELLA SCHEDA:

T. PICARELLI  
DATA: 30 NOV. 1992

VISTO DEL FUNZIONARIO RESPONSABILE:

ALLEGATI:



L'ARCHEOLOGO  
(Angela GIANCIO)

*Angela Gancio*

Io sottoscritto mi obbligo alla conservazione dell'oggetto descritto nel presente foglio secondo le norme della Legge 1° Giugno 1939, n. 1089 e Regolamento approvato con R. Decreto n. 363 del 30 Gennaio 1913; di conseguenza a non rimuoverlo dal posto che occupa, a non apportarvi modificazioni senza conseguire preventiva approvazione del Ministero per i Beni Culturali e Ambientali, e a non menomarne in alcun modo il pubblico godimento.

DATA: \_\_\_\_\_

VISTO DEL DIRETTORE DELL'ISTITUTO

FIRMA

AGGIORNAMENTI:

OSSERVAZIONI:

RIFERIMENTO VECCHIE SCHEDE: