


RA	N. CATALOGO GENERALE	N. CATALOGO INTERNAZIONALE	 MINISTERO PER I BENI CULTURALI E AMBIENTALI UFFICIO CENTRALE PER I BENI A.A.A.S. ISTITUTO CENTRALE PER IL CATALOGO E LA DOCUMENTAZIONE		REGIONE	N.
CODICI	16/00032012- - ITA:		Soprintendenza Archeologica-Taranto		63	Puglia

Roma, 1983 - I.P.Z.S. - S.

PROVINCIA E COMUNE: Ba-Gioia del Colle-

LUOGO DI COLLOCAZIONE:

INV2819

Museo Archeologico di Gioia del Colle

OGGETTO:

Kylix a vernice nera stile Gnathia

PROVENIENZA (rif. I.G.M.):

Conversano(Ba) F 190 IV N-E

DATI DI SCAVO:

(o altra acquisizione)

INV. DI SCAVO:31

11/1/90 via Verdi Tomba 1

DATAZIONE:

dalla seconda metà del IV sec.a.C.

ATTRIBUZIONE:

fabbrica apula

MATERIALE E TECNICA:

argilla beige; vernice opaca; sd. giallo,amaranto

MISURE:

h. 6,6 Ø 9

STATO DI CONSERVAZIONE:

fortemente lacunosa all'orlo

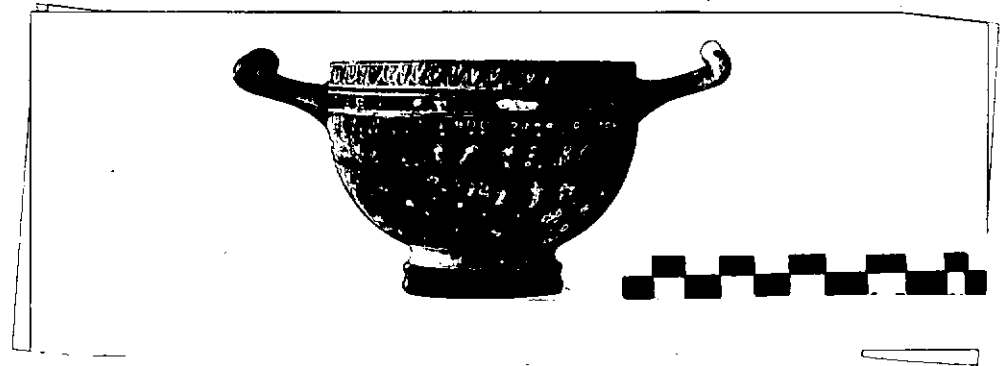
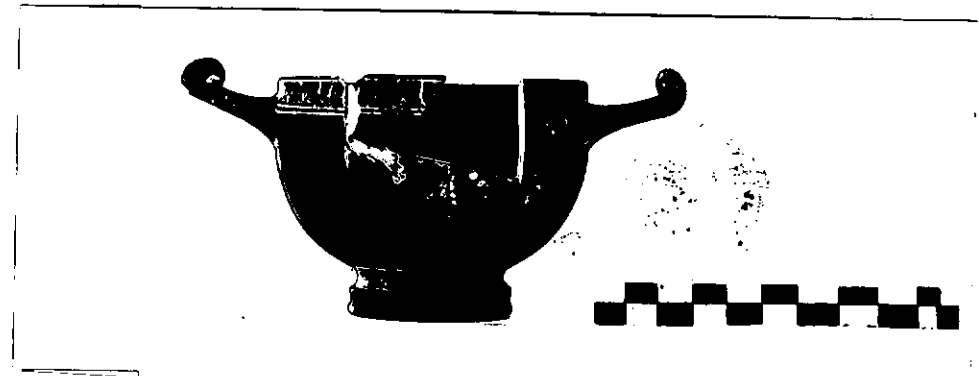
CONSISTENZA ATTUALE DEL MATERIALE:

ESAME DEI REPERTI:

CONDIZIONE GIURIDICA:

Proprietà dello Stato

NOTIFICHE:



DESCRIZIONE:

Piede a disco sagomato con breve gola d'attacco, vasca profonda emisferica, orlo indistinto, anse a bastoncino oblique con bordi ripiegati verso l'alto. Lato A-lungo l'orlo motivo ad ovoli incisi e sovraddipinti con puntini entro linee parallele incise; tratti orizzontali a colori alternati sottolineati da doppia fila di puntini; sul corpo tralcio di vite con pampini e viticci. Lato B- motivo ad ovoli dipinti ed incisi entro linee parallele orizzontali. Sul corpo tre rami verticali di edera e corimbi. Risparmiata la gola di raccordo. Vicino alla serie 4245 di Morel, Ceramique Campanienne 1970 tav.122. Attribuibile all'officina del Pittore della Rosa, cfr. J.R. Green in Archeologische Aneiger 1977 fig.2 a-b.

BA 42587
NEG. BA 42588

RESTAURI:

ESEGUITI:

PROCEDIMENTI SEGUITI:

BIBLIOGRAFIA, INVENTARI:

FOTOGRAFIE:

DISEGNI:

ESAME DEI SITI E DEI TERRENI:

Inv. 2829-Phiale a figure rosse
 2830-Frr.di kalathos acromo a dec.plastica
 2831-Frr. interni
 Deposito esterno
 2832-Cinturone di bronzo
 2833-Spiedo di ferro
 2834-Pentolino acromo rituale
 2835-Rhyton acromo
 2836-Frr. interni
 Frammenti esterni sovrastanti la lastra
 2837-Peso da telaio
 2838-Frr. di Skyphos
 2839- " "
 2840-Frr. sporadici da sbancamento

RIFERIMENTO OGGETTI DELLO STESSO COMPLESSO:

Inv.-2789-Fibula
 2790-Hidrya a vernice nera sovraddipinta
 2791-Pentolino acromo rituale
 2792-Anfora apula di tipo panatenaico a figure rosse
 2793-Coppetta monoansata a vernice nera
 2794- " " "
 2795-Brocchetta a vernice nera
 2796-Brocchetta a decorazione lineare
 2797- " "
 2798-Lebete a figure rosse
 2799-Kylix a vernice nera stile Gnathia
 2800-Oinochoe a vernice nera stile Gnathia
 2801-Coppetta a vernice nera
 2802-Lekythos a reticolo
 2803-Phiale mesomfalica
 2804-Piatto acromo
 2805-Piatto a vernice nera
 2806-Skyphos a figure rosse
 2807-Piatto a vernice nera
 2808-Kylix a vernice nera stile Gnathia
 2809-Frammenti interni
 2810-Bombylios a reticolo
 2811-Guttus antropomorfo
 2812-Piatto a figure rosse
 2813-Coppetta a vernice nera
 2814-Piatto a figure rosse
 2815-Brocchetta a vernice nera stile Gnathia
 2816-Guttus a vernice nera
 2817-Cratere a colonnette apulo a figure rosse
 2818-Pelike a figure rosse
 2819-Kylix a vernice nera stile Gnathia
 2820-Lekane a figure rosse
 2821-Coppetta a vernice nera
 2822-Lucerna a vernice nera
 2823-Unguentario
 2824-Coperchio di lekane a figure rosse
 2825- " " "
 2826-Sostegno per coltelli
 2827-Tripode
 2828-Piatto acromo

COMPILATORE DELLA SCHEDA:
T. PICARELLI

DATA: 30 NOV. 1992

VISTO DEL FUNZIONARIO RESPONSABILE:



ALLEGATI:

L'ARCHEOLOGO
(Angela CIANCIO)

Alcuni

Io sottoscritto mi obbligo alla conservazione dell'oggetto descritto nel presente foglio secondo le norme della Legge 1° Giugno 1939, n. 1089 e Regolamento approvato con R. Decreto n. 363 del 30 Gennaio 1913; di conseguenza a non rimuoverlo dal posto che occupa, a non apportarvi modificazioni senza conseguire preventiva approvazione del Ministero per i Beni Culturali e Ambientali, e a non menomarne in alcun modo il pubblico godimento.

DATA: _____

VISTO DEL DIRETTORE DELL'ISTITUTO

FIRMA

AGGIORNAMENTI:

OSSERVAZIONI:

RIFERIMENTO VECCHIE SCHEDE: