


RA	N. CATALOGO GENERALE	N. CATALOGO INTERNAZIONALE	 MINISTERO PER I BENI CULTURALI E AMBIENTALI UFFICIO CENTRALE PER I BENI A.A.A.A.S. ISTITUTO CENTRALE PER IL CATALOGO E LA DOCUMENTAZIONE	REGIONE	N.
CODICI	16/00032004.-ITA:		Soprintendenza Archeologica-Taranto	63	Puglia

Roma, 1983 - I.P.Z.S. - S.

PROVINCIA E COMUNE: Ba-Gioia del Colle
 LUOGO DI COLLOCAZIONE: Museo Archeologico di Gioia del Colle
 2811 INV.

OGGETTO:

Guttus antropomorfo

PROVENIENZA (rif. I.G.M.):
 Conversano (Ba) F 190 IV N-E

DATI DI SCAVO:
 (o altra acquisizione)

11/1/90 via Verdi tomba 1

INV. DI SCAVO: 23

DATAZIONE: IV sec.a;C. da contesto

ATTRIBUZIONE: apula

MATERIALE E TECNICA:

argilla arancio; vernice opaca

MISURE:

h. 12 Ø 2,3

STATO DI CONSERVAZIONE:

Integro

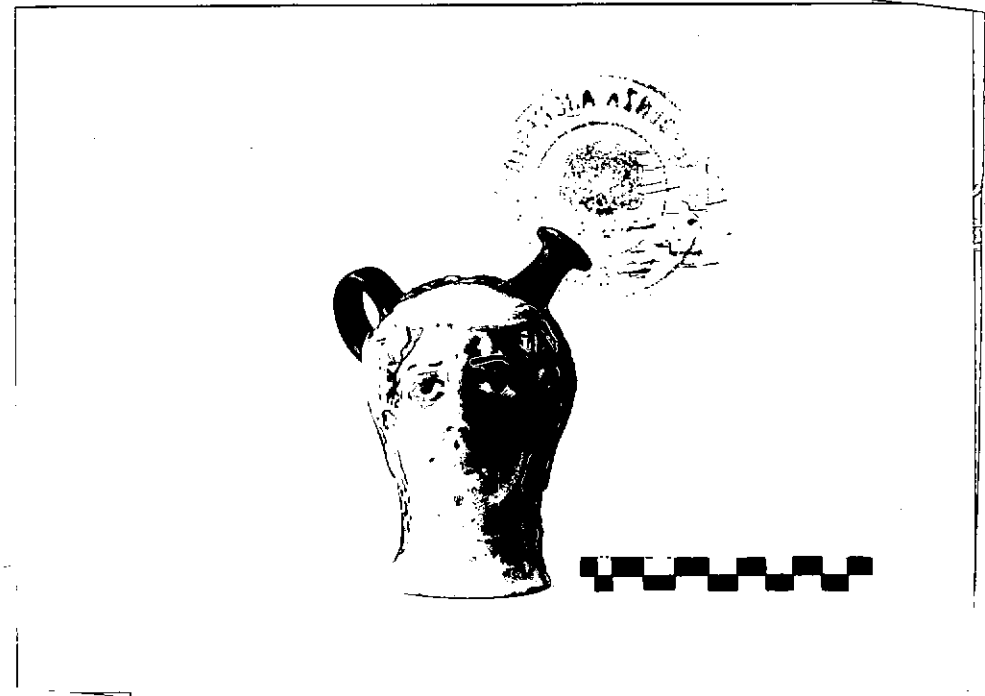
CONSISTENZA ATTUALE DEL MATERIALE:

ESAME DEI REPERTI:

CONDIZIONE GIURIDICA:

Proprietà dello Stato

NOTIFICHE:



BA42561
 NEG.

Base piana circolare che corrisponde al collo, testa maschile dai tratti fortemente segnati con accenno di baffi, fossetta al mento, capelli lunghi fermati da una fascia sulla fronte, occhi marcati da contorni neri. La metà posteriore è interamente verniciata di nero. Sulla testa bocchello obliquo a collo cilindrico ed orlo svasato; ansa ad anello sopraelevata.

~~Non reperiti confronti bibliografici di manufatti analoghi.~~

Un pezzo analogo, derivante da medesima matrice, proviene da Conversano: V. L'ABBATE, *Monumenti e centri antichi nel Territorio di Conversano*, Bari 1978, p. 78, fig. 23, 1.

RESTAURI:

ESEGUITI:

PROCEDIMENTI SEGUITI:

BIBLIOGRAFIA, INVENTARI:

FOTOGRAFIE:

DISEGNI:

ESAME DEI SITI E DEI TERRENI:

Inv.2829-Phiale a figure rosse
 2830-Frr. di kalathos acromo a dec. plastica
 2831-Frr. interni
 Deposito esterno
 2832-Cinturone di bronzo
 2833-Spiedo di ferro
 2834-Pentolino acromo rituale
 2835-Rhyton acromo
 2836-Frr. interni
 Frammenti esterni sovrastanti la lastra
 2837-Peso da telaio
 2838-Frr. di skyphos
 2839- " " "
 2840-Frr. sporadici da sbancamento.

RIFERIMENTO OGGETTI DELLO STESSO COMPLESSO:

Inv.2789-Fibula
 2790-Hydria a vernice nera sovraddipinta
 2791-Pentolino acromo rituale
 2792-Anfora apula di tipo panatenaico a figure rosse
 2793-Coppetta monoansata a vernice nera
 2794- " " "
 2795-Brocchetta a vernice nera
 2796-Brocchetta a dec.lineare
 2797- " "
 2798-Lebete a figure rosse
 2799-Kylix a vernice nera stile Gnathia
 2800-Oinochoe trilibata a vernice nera stile Gnathia
 2801-Coppetta a vernice nera
 2802-Lekythos a reticolo
 2803-Phiale mesomfalica
 2804-Piatto acromo
 2805-Piatto a vernice nera
 2806-Skyphos a figure rosse
 2807-Piatto a vernice nera
 2808-Kylix a vernice nera stile Gnathia
 2809-Frammenti interni
 2810-Bombylios a reticolo
 2811-Guttus antropomorfo
 2812-Piatto a figure rosse
 2813-Coppetta a vernice nera
 2814-Piatto a figure rosse
 2815-Brocchetta a vernice nera stile Gnathia
 2816-Guttus a vernice nera
 2817-Cratere a colonnette apulo a figure rosse
 2818-Pelike a figure rosse
 2819Kylix a vernice nera stile Gnathia
 2820-Lekane a figure rosse
 2821-Coppetta a vernice nera
 2822-Lucerna a vernice nera
 2823-Unguentario
 2824-Coperchio di lekane a figure rosse
 2825- " " "
 2826-Sostegno per coltelli
 2827-Tripode

COMPILATORE DELLA SCHEDA: T. PICARELLI

DATA: 30 NOV. 1992
L'ARCHEOLOGO
(Angeja CIANCIO)
VISTO DEL FUNZIONARIO RESPONSABILE: *Abeni*



ALLEGATI:

OSSERVAZIONI:

RIFERIMENTO VECCHIE SCHEDE:

Io sottoscritto mi obbligo alla conservazione dell'oggetto descritto nel presente foglio secondo le norme della Legge 1° Giugno 1939, n. 1089 e Regolamento approvato con R. Decreto n. 363 del 30 Gennaio 1913; di conseguenza a non rimuoverlo dal posto che occupa, a non apportarvi modificazioni senza conseguire preventiva approvazione del Ministero per i Beni Culturali e Ambientali, e a non menomarne in alcun modo il pubblico godimento.

DATA: _____

VISTO DEL DIRETTORE DELL'ISTITUTO

FIRMA

AGGIORNAMENTI: