

RA	N. CATALOGO GENERALE	N. CATALOGO INTERNAZIONALE	MINISTERO PER I BENI CULTURALI E AMBIENTALI UFFICIO CENTRALE PER I BENI A.A.A.S. ISTITUTO CENTRALE PER IL CATALOGO E LA DOCUMENTAZIONE	REGIONE	N.
CODICI	16/00031989-	ITA:	Soprintendenza Archeologica-Taranto	63	Puglia

Roma, 1983 - I.P.Z.S. - S.

PROVINCIA E COMUNE: Ba-Gioia del Colle-

LUOGO DI COLLOCAZIONE: INV. 2795

OGGETTO: Museo Archeologico di Gioia del Colle

Brocchetta a vernice nera

PROVENIENZA (rif. I.G.M.): Conversano(Ba) F 190 IV N-E

DATI DI SCAVO: INV. DI SCAVO: 7  
(o altra acquisizione)

11/1/90 via Verdi tomba 1

DATAZIONE:  
dalla seconda metà del IV sec.a.C. al III

ATTRIBUZIONE:  
fabbrica locale

MATERIALE E TECNICA:

argilla beige; vernice opaca

MISURE:  
h.9,4 Ø 6,7

STATO DI CONSERVAZIONE:

Integra; ossidata la vernice nella metà inferiore del  
corpo.

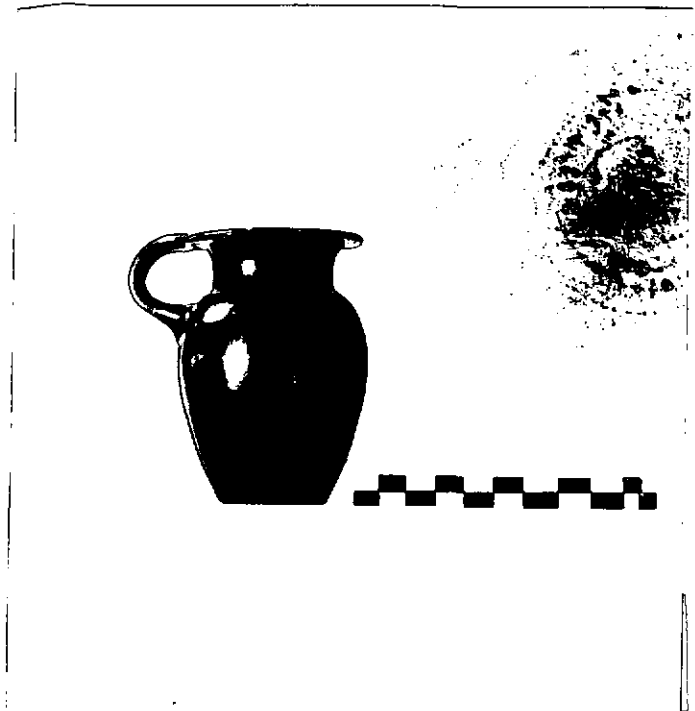
CONSISTENZA ATTUALE DEL MATERIALE:

ESAME DEI REPERTI:

CONDIZIONE GIURIDICA:

Proprietà dello Stato

NOTIFICHE:



NEG. BA 42580

DESCRIZIONE: Base piana circolare distinta dal corpo da una risega, corpo ovoidale, spalla a profilo convesso, collo a profilo concavo, orlo svasato, ansa a nastro verticale impostata all'orlo ed alla spalla. Interamente verniciata.

E' presente in quasi tutte le necropoli conosciute della Lucania e della Apulia settentrionale. Deriva da un tipo ateniese che compare nel corso del V secolo e che si modifica nel corso del IV. (Cfr. Forentum I fig. 66 T. 53/4.)

Molto diffusa a Ceglie, Ceglie Peuceta I F XXVI n.11; Conversano-Chieco, Bianchi, Martini in NSc 1964 pag.130 fig.32; Monte Sanace- Scarfi in MonAnt. XLV 1960 tomba 3 fig.34

**RESTAURI:**

**ESEGUITI:**

**PROCEDIMENTI SEGUITI:**

**BIBLIOGRAFIA, INVENTARI:**

**FOTOGRAFIE:**

**DISEGNI:**

ESAME DEI SITI E DEI TERRENI:

Inv.2829-Phiale a figure rosse  
 2830-Frr. di kalathos acromo a dec. plastica  
 2831-Frr. interni  
 Deposito esterno  
 2832-Cinturone di bronzo  
 2833-Spiedo di ferro  
 2834-Pentolino acromo rituale  
 2835-Ryton acromo  
 2836-Frr. interni  
 Frammenti esterni sovrastanti la lastra  
 2837-Peso da telaio  
 2838-Frr. di skyiphos  
 2839- " "  
 2840-Frr. sporadici da sbancamento

RIFERIMENTO OGGETTI DELLO STESSO COMPLESSO:

Inv.2789-Fibula  
 2790-Hydria a vernice nera sovraddipinta  
 2791-Pentolino acromo rituale  
 2792-Anfora apula di tipo panatenaico a figure rosse  
 2793-Coppetta monoansata a vernice nera  
 2794- " " " "  
 2795-Brocchetta a vernice nera  
 2796-Brocchetta a dec.lineare  
 2797- " " "  
 2798-Lebete a figure rosse  
 2799-Kylix a vernice nera stile Gnathia  
 2800-Oinochoe trilobata a vernice nera stile Gnathia  
 2801-Coppetta a vernice nera  
 2802-Lekythos a reticolo  
 2803-Phiale mesomfalica  
 2804-Piatto acromo  
 2805-Piatto a vernice nera  
 2806-Skyiphos a figure rosse  
 2807-Piatto a vernice nera  
 2808-Kylix a vernice nera stile Gnathia  
 2809-Frammenti interni  
 2810-Bombylios a reticolo  
 2811-Guttus antropomorfo  
 2812-Piatto a figure rosse  
 2813-Coppetta a vernice nera  
 2814-Piatto a figure rosse  
 2815-Brocchetta a vernice nera stile Gnathia  
 2816-Guttus a vernice enra  
 2817-Cratere a colonnette apulo a figure rosse  
 2818-Pelike a figure rosse  
 2819-Kylix a vernice nera stile Gnathia  
 2820-Lekane a figure rosse  
 2821-Coppetta a vernice nera  
 2822-Lucerna a vernice nera  
 2823-Unguentario  
 2824-Coperchio di lekane a figure rosse  
 2825- " " " "  
 2826-Sostegno per coltelli  
 2827-Tripode  
 2828-Patera con manico acroma

COMPILATORE DELLA SCHEDA:  
T. PICARELLI

DATA: 30 NOV. 1992

L'ARCHEOLOGO  
(Angela CIANCIO)

VISTO DEL FUNZIONARIO RESPONSABILE:



ALLEGATI:

*Aben*

Io sottoscritto mi obbligo alla conservazione dell'oggetto descritto nel presente foglio secondo le norme della Legge 1° Giugno 1939, n. 1089 e Regolamento approvato con R. Decreto n. 363 del 30 Gennaio 1913; di conseguenza a non rimuoverlo dal posto che occupa, a non apportarvi modificazioni senza conseguire preventiva approvazione del Ministero per i Beni Culturali e Ambientali, e a non menomarne in alcun modo il pubblico godimento.

DATA: .....

VISTO DEL DIRETTORE DELL'ISTITUTO

FIRMA

AGGIORNAMENTI:

OSSERVAZIONI:

RIFERIMENTO VECCHIE SCHEDE: