

RA	N. CATALOGO GENERALE	N. CATALOGO INTERNAZIONALE	MINISTERO PER I BENI CULTURALI E AMBIENTALI DIREZ. GEN. DELLE ANTICHITA' E BELLE ARTI	REGIONE
CODICI	16/00028798	ITA:	SOBR. ARCHEOLOGICA - TARANTO	63 PUGLIA

(5605241) Roma, 1975 - Ist. Poligr. Stato - S. (c. 1.000.000)

PROVINCIA E COMUNE: BA - Gioia del Colle

LUOGO DI COLLOCAZIONE: Museo Nazionale

INV. 206804

OGGETTO: Boccale

PROVENIENZA (rif. I.G.M.): Gioia del Colle (F. 189 II N.E.)

DATI DI SCAVO: 6-4-1940 Contr. S. Maria
(o altra acquisizione)

INV. DI SCAVO:

Tomba N. 8

DATAZIONE: IV sec. a.C.

ATTRIBUZIONE: Fabbrica locale

MATERIALE E TECNICA: Argilla grigiasta, depurata; colore bruno

MISURE: alt. 8,5; diam.(bocca) 7,5

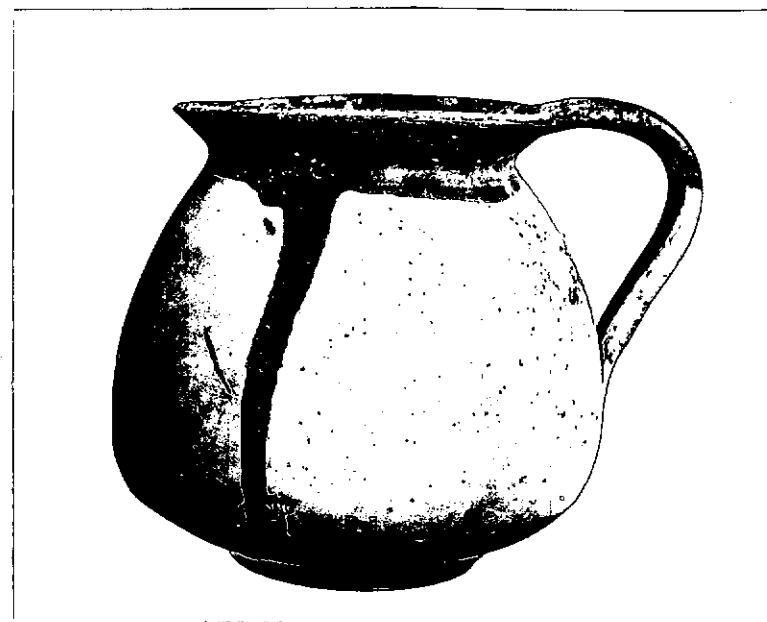
STATO DI CONSERVAZIONE: Sbratura di colore che attraversa tutto il corpo; sparse macchie di colore sul corpo.

CONSISTENZA ATTUALE DEL MATERIALE:

ESAME DEI REPERTI:

CONDIZIONE GIURIDICA: Proprietà dello Stato

NOTIFICHE:



NEG. 12325 X

DESCRIZIONE:

Base piana circolare; corpo espanso verso il basso, rastremantesi improvvisamente alla base; labbro svasato; ansa a nastro verticale. Labbro e parte superiore dell'ansa dipinti di bruno. Esempio simile in F.G. LO PORTO, Civiltà indigena e penetrazione greca nella Lucania orientale, in "Acc. Naz. Lincei", 1973, pg. 170, tav. XVIII, fig. 13; tomba 3.

RESTAURI:

ESEGUITI:

PROCEDIMENTI SEGUITI:

BIBLIOGRAFIA, INVENTARI:

SOPRINTENDENZA ARCHEOLOGICA
FOTOGRAFIE: TARANTO

A.F.S. n° 12325 Cat. X

DISEGNI:

ESAME DEI SITI E DEI TERRENI:

RIFERIMENTO OGGETTI DELLO STESSO COMPLESSO:

I.G. 206794 Kantaros a fasce brune
" " 206795 Boccale a vernice nera
" " 206796 Skyphosa a vernice nera
" " 206797 Attingitoio
" " 206798 Attingitoio
" " 206799 Attingitoio
" " 206800 Attingitoio
" " 206801 Attingitoio
" " 206802 Scodella
" " 206803 Olla acroma
" " 206804 Boccale
" " 206805 Fibula

PILATORE DELLA SCHEDA

Doc. del Giovanni OLIVIERI

Giovanna Olivieri

A: Giugno 1982

TO DEL FUNZIONARIO RESPONSABILE



EGATI:

ERVAZIONI:

ERIMENTO VECCHIE SCHEDE:

Io sottoscritto mi obbligo alla conservazione dell'oggetto descritto nel presente foglio secondo le norme della Legge 1° Giugno 1939, n. 1089 e Regolamento approvato con R. Decreto n. 363 del 30 Gennaio 1913; di conseguenza a non rimuoverlo dal posto che occupa, a non apportarvi modificazioni senza conseguire preventiva approvazione del Ministero dell'Istruzione, e a non menomarne in alcun modo il pubblico godimento.

DATA:

VISTO DEL SOPRINTENDENTE

FIRMA

AGGIORNAMENTI: