

RA	N. CATALOGO GENERALE	N. CATALOGO INTERNAZIONALE	 MINISTERO PER I BENI CULTURALI E AMBIENTALI DIREZ. GEN. DELLE ANTICHITA' E BELLE ARTI		REGIONE	N.
CODICI	16/00028503	ITA:	SOPRINTENDENZA ARCHEOLOGICA DELLA PUGLIA-TA-	63	PUGLIA	2

(5605241) Roma, 1975 - Ist. Poligr. Stato - S. (c. 1.000.000)

PROVINCIA E COMUNE: **BA - GIOIA DEL COLLE**

LUOGO DI COLLOCAZIONE: **Museo Nazionale**

INV. 206415

OGGETTO: **Epichysis apula di tipo Gnathia**

PROVENIENZA (rif. I.G.M.): **Gioia del Colle (F.189 II N.O.)**

DATI DI SCAVO: **15/12/1952 Contr.S.Mola** INV. DI SCAVO:
(o altra acquisizione) **Proprietà della Chiesa e del dott.Carano**
Tomba n.50

DATAZIONE: **IV sec.a.C.**

ATTRIBUZIONE: **fabbrica locale**

MATERIALE E TECNICA: **argilla color camoscio depurata e lavata al tornio, vernice nera lucente, colore bianco e giallo sovraddipinti**

MISURE: **alt.18;diam.base 8,4;diam.massimo 10,5**

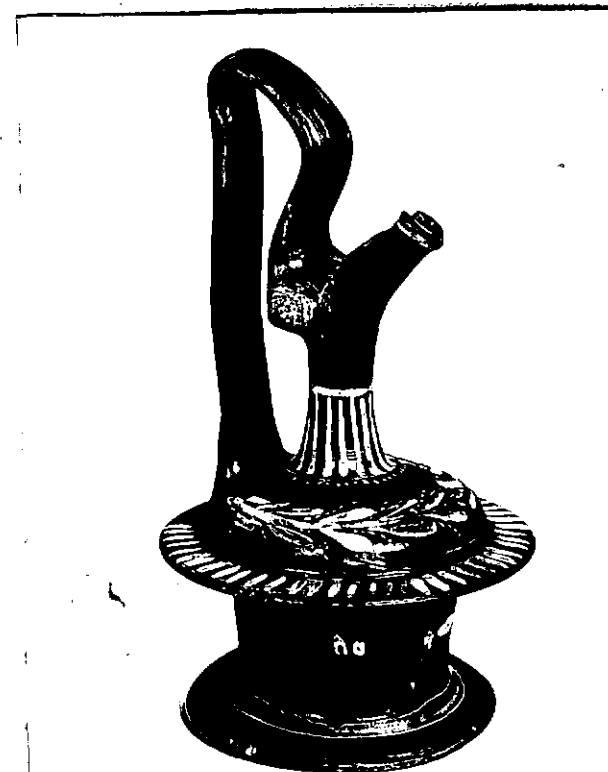
STATO DI CONSERVAZIONE: **Integra**

CONSISTENZA ATTUALE DEL MATERIALE:

ESAME DEI REPERTI:

CONDIZIONE GIURIDICA: **Proprietà dello Stato**

NOTIFICHE:



NEG. 11929 X

DESCRIZIONE: **Corpo a rochetto con l'elemento laminare inferiore distinto da una risega che forma la base; l'elemento laminare superiore contorna la spalla leggermente concava; collo cilindrico segnato alla base da una leggera scanalatura e terminante sul bocchino con due piccole protomi leonine.**

Decorazione: **sul collo bastoncelli; alla base del collo serie di punti; sulla spalla ramo amaranto di lauro; serie di bastoncelli radiali. Tutta verniciata in nero, tranne fascetta risparmiata contigua al piede e il tonello del piede.**

Esemplari simili e per forma e per decorazione in G.Andreassi, *Ceramica italiota a figure rosse della Collezione Chini del Museo Civico di Bassano del Grappa*, Roma 1979, pag.108-109 e in Marin, *Moreno Cassano, Fornaro Chelotti, Ceglie Feuceta I, Bari 1982, tav.XVI, 12*

RESTAURI:

ESEGUITI:

PROCEDIMENTI SEGUITI:

BIBLIOGRAFIA, INVENTARI:

FOTOGRAFIE: SOPRINTENDENZA ARCHEOLOGICA
TARANTO

A.F.S. n° 11929 Cat. X

DISEGNI:

- I. 2. 205414 cratere a colonnette peuceta bicromo
 205415 epichisis apula di tipo Gnathia
 205416 patera acroma
 205417 patera acroma
 205418 coppa a decorazione lineare monocroma
 205419 patera a vernice nera
 205420 patera a vernice nera
 205421 olla monoansata acroma
 205422 kantharos a decorazione lineare monocroma
 205423 cratere a decorazione lineare monocroma
 205424 mortaio acromo
 205425 patera a vernice rossa
 205426 attingitoio monoansato a decorazione monocroma
 205427 unguentario a vernice nera
 205428 unguentario acromo
 205429 tintinnabulum fittile
 205430 tintinnabulum fittile
 205431 fibula
 205432 figura fittile femminile seduta

COMPILATORE DELLA SCHEDA: **DEBERNARDIS CATERINA**
DATA: **Novembre 1982**
VISTO DEL FUNZIONARIO RESPONSABILE: *Debernardis Caterina*
Duska Vukuro



ALLEGATI:

OSSERVAZIONI:

RIFERIMENTO VECCHIE SCHEDE:

Io sottoscritto mi obbligo alla conservazione dell'oggetto descritto nel presente foglio secondo le norme della Legge 1° Giugno 1939, n. 1089 e Regolamento approvato con R. Decreto n. 363 del 30 Gennaio 1913; di conseguenza a non rimuoverlo dal posto che occupa, a non apportarvi modificazioni senza conseguire preventiva approvazione del Ministero dell'Istruzione, e a non menomarne in alcun modo il pubblico godimento.

DATA:

VISTO DEL SOPRINTENDENTE

FIRMA

AGGIORNAMENTI: