

RA	N. CATALOGO GENERALE	N. CATALOGO INTERNAZIONALE	MINISTERO PER I BENI CULTURALI E AMBIENTALI DIREZ. GEN. DELLE ANTICHITA' E BELLE ARTI	REGIONE	N.
CODICI	16/00028502	ITA:	SOPRINTENDENZA ARCHEOLOGICA DELLA PUGLIA -TA-	63	PUGLIA

(5605241) Roma, 1975 - Ist. Poligr. Stato - S. (c. 1.000.000)

PROVINCIA E COMUNE: BA - GIOIA DEL COLLE

LUOGO DI COLLOCAZIONE: Museo Nazionale

INV. 206413

OGGETTO: Breccia monoansata geometrica monocroma

PROVENIENZA (rif. I.G.M.): Gioia del colle (F.189 II N.O.)

DATI DI SCAVO: 13/12/1952 Contr. S. Mola
(o altra acquisizione) Proprietà della Chiesa e del dott. Carano
Tomba n. 49

INV. DI SCAVO:

DATAZIONE: V sec. a.C.

ATTRIBUZIONE: fabbrica locale

MATERIALE E TECNICA: argilla grigiastrea, deputata e lavorata
a stecca; vernice bruna

MISURE: alt. 7,8; diam. orlo 4,4; diam. massimo 8,3

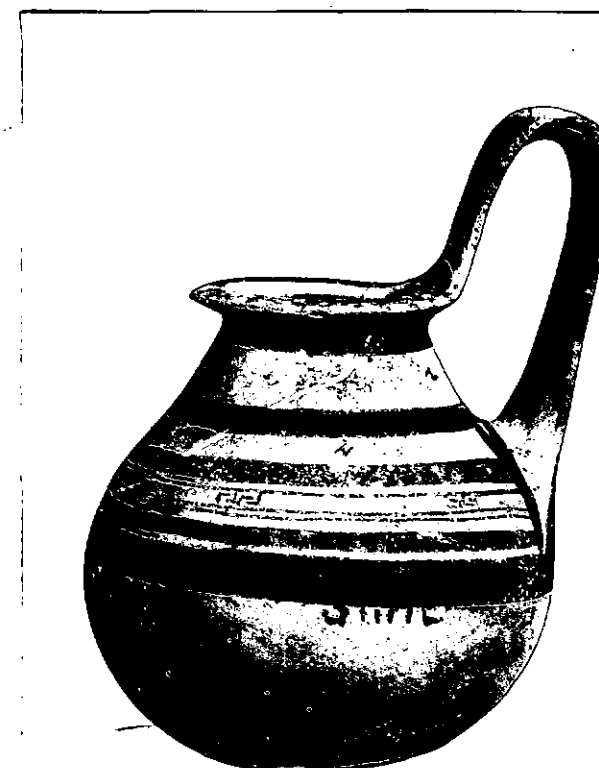
STATO DI CONSERVAZIONE: Restaurata sul corpo

CONSISTENZA ATTUALE DEL MATERIALE:

ESAME DEI REPERTI:

CONDIZIONE GIURIDICA: Proprietà dello Stato

NOTIFICHE:



NEG. 11927 X

DESCRIZIONE:

Labbro orizzontale, breve collo tronco-conico, corpo globulare, fondo piatto, ansa verticale a nastro, molto alta sull'orlo.

Decorazione: fascia sull'orlo e sotto l'orlo; sul corpo due coppie di fasce inframmezzate da una linea, serie di meandri spezzati e coppia di linee; dall'ultima fascia si dipartono di tanto in tanto trattini verticali. L'ansa è marginata da fasce.

Molto simile sia per forma che per decorazione è una breccia conservata nel Museo di Foggia (cfr. E.M. De Juliis, La ceramica geometrica della Daunia, Firenze, 1977, tav. CIII, A, 2).

RESTAURI:

ESEGUITI:

PROCEDIMENTI SEGUITI:

BIBLIOGRAFIA, INVENTARI:

FOTOGRAFIE: **SOPRINTENDENZA ARCHEOLOGICA**
TARANTO

A.F.S. n° 11924 Cat. X

DISEGNI:

ESAME DEI SITI E DEI TERRENI:

RIFERIMENTO OGGETTI DELLO STESSO COMPLESSO:

I.G. 206410	cratere geometrico monocromo
206411	kantharos biansato
206412	olla monoansata acroma
206413	brocca monoansata geometrica monocroma

COMPILATORE DELLA SCHEDA: **DEBERNARDIS CATERINA**

DATA: Novembre 1982

VISTO DEL FUNZIONARIO RESPONSABILE:



ALLEGATI:

OSSERVAZIONI:

RIFERIMENTO VECCHIE SCHEDE:

Io sottoscritto mi obbligo alla conservazione dell'oggetto descritto nel presente foglio secondo le norme della Legge 1° Giugno 1939, n. 1089 e Regolamento approvato con R. Decreto n. 363 del 30 Gennaio 1913; di conseguenza a non rimuoverlo dal posto che occupa, a non apportarvi modificazioni senza conseguire preventiva approvazione del Ministero dell'Istruzione, e a non menomarne in alcun modo il pubblico godimento.

DATA:

VISTO DEL SOPRINTENDENTE

FIRMA

AGGIORNAMENTI: