


|        |                      |                            |   |    |         |    |
|--------|----------------------|----------------------------|---|----|---------|----|
| RA     | N. CATALOGO GENERALE | N. CATALOGO INTERNAZIONALE |  MINISTERO PER I BENI CULTURALI E AMBIENTALI<br>UFFICIO CENTRALE PER I BENI A.A.A.S.<br>ISTITUTO CENTRALE PER IL CATALOGO E LA DOCUMENTAZIONE |    | REGIONE | N. |
| CODICI | 16/00030323          | ITA:                       | Soprintendenza Archeologica-Taranto   | 63 | Puglia  |    |

Roma, 1983 - I.P.Z.S. - S.

PROVINCIA E COMUNE: Ba-Gioia del Colle

LUOGO DI COLLOCAZIONE: INV. 2299

Museo Archeologico di Gioia del Colle  
OGGETTO:

Cratere indigeno a decorazione lineare

PROVENIENZA (rif. I.G.M.):

Gioia del Colle-Monte Sannace(Ba) F 190 IV N-E  
DATI DI SCAVO: INV. DI SCAVO:  
(o altra acquisizione)

7/4/76 tomba 3

DATAZIONE:

V sec.a.C.

ATTRIBUZIONE:

fabbrica locale

MATERIALE E TECNICA:

argilla sabbia; vernice rossa diluita

MISURE:

h.23 Ø 28,5

STATO DI CONSERVAZIONE:

ricomposto da più frammenti *e integrati*

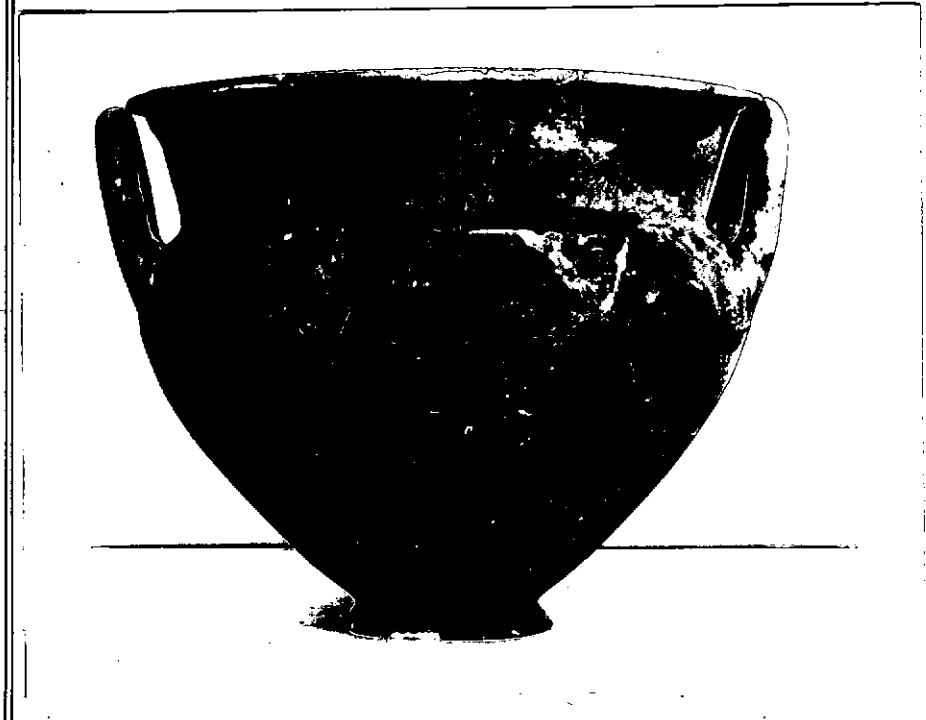
CONSISTENZA ATTUALE DEL MATERIALE:

ESAME DEI REPERTI:

CONDIZIONE GIURIDICA:

Proprietà dello Stato

NOTIFICHE:



NEG. BA 4 24 0.6/8

DESCRIZIONE: piede troncoconico, corpo ovoidale, spalla a profilo convesso, alto collo <sup>figura conica</sup> ~~cilindrico appena obliquo verso l'esterno~~, orlo svasato appiattito, anse a maniglia aderenti al labbro impostate orizzontalmente sulla spalla.

Fascia alla strozzatura del collo, due fasce parallele sul corpo.

Simile ad un cratere rinvenuto nella tomba 1 di Valenzano, cfr. A.Ciancio in Taras V,1,85 fig. 83 tav.XXVII,tav.XLVII.

RESTAURI:

ESEGUITI:

PROCEDIMENTI SEGUITI:

BIBLIOGRAFIA, INVENTARI:

FOTOGRAFIE:

SOPRINTENDENZA ARCHEOLOGICA  
TARANTO

A.F.S. n°                      Cal.  
BA 4 2406 / B . . . . .

DISEGNI:

ESAME DEI SITI E DEI TERRENI:

RIFERIMENTO OGGETTI DELLO STESSO COMPLESSO:

Inv. 2273-elemento di ferro  
2274-manico di situla di ferro  
2275-falcetto di ferro  
2276-ansa di bronzo  
2277-colino di bronzo  
2278-brocchetta di bronzo  
2279-bacino di bronzo  
2280-pentolino acroma  
2281-brocchetta acroma  
2282-pelvis acroma  
2283-coppetta a vernice nera  
2284-brocca a vernice nera  
2285-skyphos a vernice nera  
2286-coppa biansata a vernice nera  
2287-cup-skyphos a vernice nera  
2288-cup-skyphos a vernice nera  
2289-oinochoe a vernice nera  
2290-ciotola a linguette a decorazione lineare  
2291-kantharos a decorazione lineare  
2292-kantharos a decorazione lineare  
2293-kantharos a decorazione lineare  
2294-kantharos a decorazione lineare  
2295-kantharos a decorazione lineare  
2296-askos a decorazione fitomorfa  
2297-oinochoe a decorazione lineare  
2298-stamnos a decorazione lineare  
2299-cratere a decorazione lineare  
2300-cratere a colonnette attico a figure rosse

COMPILATORE DELLA SCHEDA: *Teresa P. Carelli*

DATA: *settembre 91*

VISTO DEL FUNZIONARIO RESPONSABILE:



ALLEGATI:

OSSERVAZIONI:

RIFERIMENTO VECCHIE SCHEDE:

Io sottoscritto mi obbligo alla conservazione dell'oggetto descritto nel presente foglio secondo le norme della Legge 1° Giugno 1939, n. 1089 e Regolamento approvato con R. Decreto n. 363 del 30 Gennaio 1913; di conseguenza a non rimuoverlo dal posto che occupa, a non apportarvi modificazioni senza conseguire preventiva approvazione del Ministero per i Beni Culturali e Ambientali, e a non menomarne in alcun modo il pubblico godimento.

DATA: \_\_\_\_\_

VISTO DEL DIRETTORE DELL'ISTITUTO

FIRMA

AGGIORNAMENTI: