

RA	N. CATALOGO GENERALE	N. CATALOGO INTERNAZIONALE	MINISTERO PER I BENI CULTURALI E AMBIENTALI UFFICIO CENTRALE PER I BENI A.A.A.A.S. ISTITUTO CENTRALE PER IL CATALOGO E LA DOCUMENTAZIONE	REGIONE	N.
CODICI	16/00030315	ITA:	Soprintendenza Archeologica-Taranto 63	Puglia	

Roma, 1983 - I.P.Z.S. - S.

PROVINCIA E COMUNE: Ba-Gioia del Colle

LUOGO DI COLLOCAZIONE:

INV.2291

Museo Archeologico di Gioia del Colle
OGGETTO:

Kantharos a decorazione lineare
PROVENIENZA (rif. I.G.M.):

Gioia del Colle-Monte Sannace(Ba) F 190 IV N-E
DATI DI SCAVO: INV. DI SCAVO:
(o altra acquisizione)

7/4/76 tomba 3

DATAZIONE:

470-450 a.C.

ATTRIBUZIONE:

fabbrica locale

MATERIALE E TECNICA:

argilla sabbia vernice rosso-bruna diluita

MISURE:

h. 11 h.max 12,5 Ø 9,5

STATO DI CONSERVAZIONE:

ricomposto da più frammenti; orlo e piede sbracciati

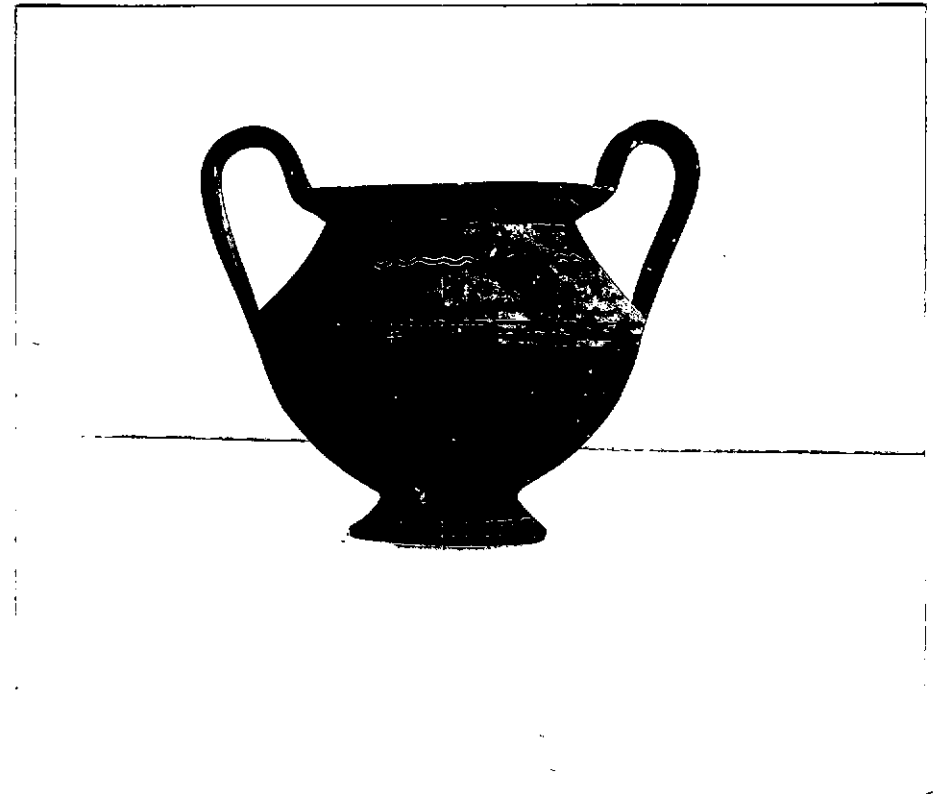
CONSISTENZA ATTUALE DEL MATERIALE:

ESAME DEI REPERTI:

CONDIZIONE GIURIDICA:

Proprietà dello Stato

NOTIFICHE:



NEG. BA 42405

DESCRIZIONE: piede troncoconico, corpo biconico, breve labbro obliquo estroflesso, anse a nastro sormontanti. Verniciati la parte superiore dell'orlo e l'esterno delle anse. Decorazione: parte inferiore del corpo completamente verniciata e limitata superiormente da due linee parallele. Due linee parallele all'esterno del piede. Fa parte delle produzioni indigene di imitazione. Cfr. AA.VV. Bari dalle origini al X secolo cat. 581-619; Ceglie Peuceta 1 1982 F XVIII 2 tav. XX, F XII 13 tav. V. Per l'evoluzione della forma cfr. A. Ciancio in Taras V, 1, 85 pag. 95.

RESTAURI:

ESEGUITI:

PROCEDIMENTI SEGUITI:

BIBLIOGRAFIA, INVENTARI:

FOTOGRAFIE:

SOPRINTENDENZA ARCHEOLOGICA
TARANTO

A.F.S. n° BA 42405 ~~44~~.....

DISEGNI:

ESAME DEI SITI E DEI TERRENI:

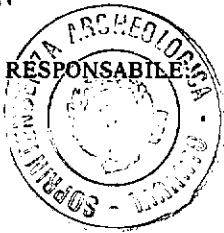
RIFERIMENTO OGGETTI DELLO STESSO COMPLESSO:

- Inv. 2273-elemento di ferro
2274-manico di situla di ferro
2275-falcetto di ferro
2276-ansa di bronzo
2277-colino di bronzo
2278-brocchetta di bronzo
2279-bacino di bronzo
2280-pentolino acromo
2281-brocchetta acroma
2282-pelvis acroma
2283-coppetta a vernice nera
2284-brocca a vernice nera
2285-skyphos a vernice nera
2286-coppa biancata a vernice nera
2287-cup-skyphos a vernice nera
2288-cup-skyphos a vernice nera
2289-oinochoe a vernice nera
2290-ciotola a linguette a decorazione lineare
2291-kantharos a decorazione lineare
2292-kantharos a decorazione lineare
2293-kantharos a decorazione lineare
2294-kantharos a decorazione lineare
2295-kantharos a decorazione lineare
2296-askos a decorazione fitomorfa
2297-oinochoe a decorazione lineare
2298-stamnos a decorazione lineare
2299-crattere a decorazione lineare
2300-crattere a colonnette attico a figure rosse

COMPILATORE DELLA SCHEDA: *Teresa Picarelli*

DATA: *settembre 91*

VISTO DEL FUNZIONARIO RESPONSABILE:



L'ARCHEOLOGO
(*Angela CIANCIO*)
Angela

ALLEGATI:

OSSERVAZIONI:

RIFERIMENTO VECCHIE SCHEDE:

Io sottoscritto mi obbligo alla conservazione dell'oggetto descritto nel presente foglio secondo le norme della Legge 1° Giugno 1939, n. 1089 e Regolamento approvato con R. Decreto n. 363 del 30 Gennaio 1913; di conseguenza a non rimuoverlo dal posto che occupa, a non apportarvi modificazioni senza conseguire preventiva approvazione del Ministero per i Beni Culturali e Ambientali, e a non menomarne in alcun modo il pubblico godimento.

DATA: _____

VISTO DEL DIRETTORE DELL'ISTITUTO

FIRMA

AGGIORNAMENTI: