

RA

N. CATALOGO GENERALE

N. CATALOGO INTERNAZIONALE

MINISTERO PER I BENI CULTURALI E AMBIENTALI  
UFFICIO CENTRALE PER I B.A.A.A.S.  
ISTITUTO CENTRALE PER IL CATALOGO E LA DOCUMENTAZIONE

REGIONE

N.

16/00017544

ITA:

SOPRINTENDENZA ARCHEOLOGICA - FROSINONE

63

PUGLIA

(3606334) Roma, 1983 - I.P.Z.S. - S.

CODICI

ROVINIA E COMUNE:

DA - GIOIA DEL COLLE

UOGO DI COLLOCAZIONE:

Museo Archeologico Nazionale NV. 13 910

OGGETTO:

Guspido di lancia

ROVENIENZA (rif. I.G.M.):

Monte Sarnese (Gioia del Colle)  
S. 190 III SOATI DI SCAVO:  
o altra acquisizione)Pianura, ripostiglio della NV. DI SCAVO: /  
tomba 40, Scavi Sarnesi 4/9/1959.

DATAZIONE:

Seconda metà del IV sec. a. C.

ATTRIBUZIONE:

Fabbries locale

MATERIALE E TECNICA:

Ferro battuto

MISURE:

Lung. 24,5

TATO DI CONSERVAZIONE:

Ricomposta da 2 frammenti. Conservazione e no  
te lesioni. Ossidata.

ONSISTENZA ATTUALE DEL MATERIALE:

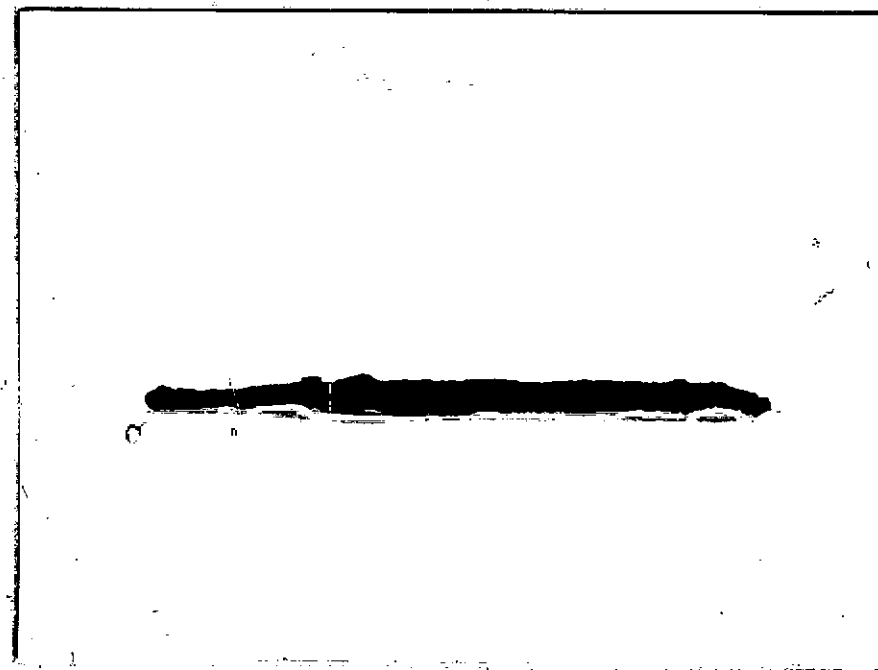
Descrivibile

ESAME DEI REPERTI:

ONDISIZIONE GIURIDICA:

Proprietà dello Stato

NOTIFICHE:



NEG. 1805

DESCRIZIONE:

Immanicatura a sezione irregolarmente triangolare, la-  
ma a foglia di salice, con punta leggermente incurvata.

simile risulta un esemplare ritrovato a Monte Sarnese in una tomba  
ta datata all'ultimo trentennio del IV sec. a. C. (D. E. SCARFI,  
Gioia del Colle, Scavi nella necropoli di Monte Sarnese. Le tombe rinve-  
nute nel 1957, in "Memorie storiche del Lazio", XLV (1960), col.  
218, fig. 61: 3).

RESTAURI:

SEGUITI:

PROCEDIMENTI SEGUITI:

BIBLIOGRAFIA, INVENTARI:

FOTOGRAFIE:

SOPRINTENDENZA ARCHEOLOGICA

LARANTO

A.F.S. n° 1805 (64)

Cat.

DISEGNI:

SAME DEI SITI E DEI TERRENI:

RIFERIMENTO OGGETTI DELLO STESSO COMPLESSO:

Geranica a figure rosse: da n. inv. KG 891 a n. inv. KG 895 e n. inv.  
KG 892  
Geranica covredipinta: n. inv. KG 893  
Geranica a vernice nera: da n. inv. KG 897 a n. inv. KG 899 e da n. inv.  
KG 894 a n. inv. KG 898  
Geranica a decorazione lineare: n. inv. KG 899 e da n. inv. KG 902 a n.  
inv. KG 904  
Geranica azzurra: n. inv. KG 900 e KG 903  
Geranica d'impasto: n. inv. KG 901  
Forro: n. inv. KG 905 e KG 908 - 909  
Pietre: n. inv. KG 907

COMPILATORE DELLA SCHEDA: *Ivano Chiera* *Chiera*

DATA: *30/9/1985*

VISTO DEL FUNZIONARIO RESPONSABILE:



ALLEGATI: */*

OSSERVAZIONI: */*

RIFERIMENTO VECCHIE SCHEDE: */*

Io sottoscritto mi obbligo alla conservazione dell'oggetto descritto nel presente foglio secondo le norme della Legge 1° Giugno 1939, n. 1089 e Regolamento approvato con R. Decreto n. 363 del 30 Gennaio 1913; di conseguenza a non rimuoverlo dal posto che occupa, a non apportarvi modificazioni senza conseguire preventiva approvazione del Ministero dell'Istruzione, e a non menomarne in alcun modo il pubblico godimento.

DATA: \_\_\_\_\_

VISTO DEL SOPRINTENDENTE

FIRMA

AGGIORNAMENTI: