

RA

N. CATALOGO GENERALE

N. CATALOGO INTERNAZIONALE


 MINISTERO PER I BENI CULTURALI E AMBIENTALI  
 UFFICIO CENTRALE PER I B.A.A.A.S.  
 ISTITUTO CENTRALE PER IL CATALOGO E LA DOCUMENTAZIONE

REGIONE

N.

16/00017531

ITA:

SOPRINTENDENZA ARCHEOLOGICA - TARANTO

63

PUGLIA

15

(3606334) Roma, 1983 - I.P.Z.S. - S.

PROVINCIA E COMUNE:

BA - GIOIA DEL COLLE

LUOGO DI COLLOCAZIONE:

Museo Archeologico Nazionale

INV.

NG 896

OGGETTO:

Coppetta a vernice nera

PROVENIENZA (rif. I.G.M.):

Monte Sannace (Gioia del Colle)

DATI DI SCAVO:

F. 150 III RO

INV. DI SCAVO:

2 R 40

(o altra acquisizione)

Piemonte, ripostiglio della  
tomba 40. Scavi Scardi 4/2/1956.

DATAZIONE:

Seconda metà del IV sec. a. C.

ATTRIBUZIONE:

Fabbrica apula. Tipo 2424 e 1 Morel.

MATERIALE E TECNICA:

Argilla rossa. Vernice nera con riflessi azzurri.

MISURE:

Alz. 4,4; diam. piede 4,4; diam. orlo 6,3

STATO DI CONSERVAZIONE:

Integra. Piccole abrasioni.

CONSISTENZA ATTUALE DEL MATERIALE:

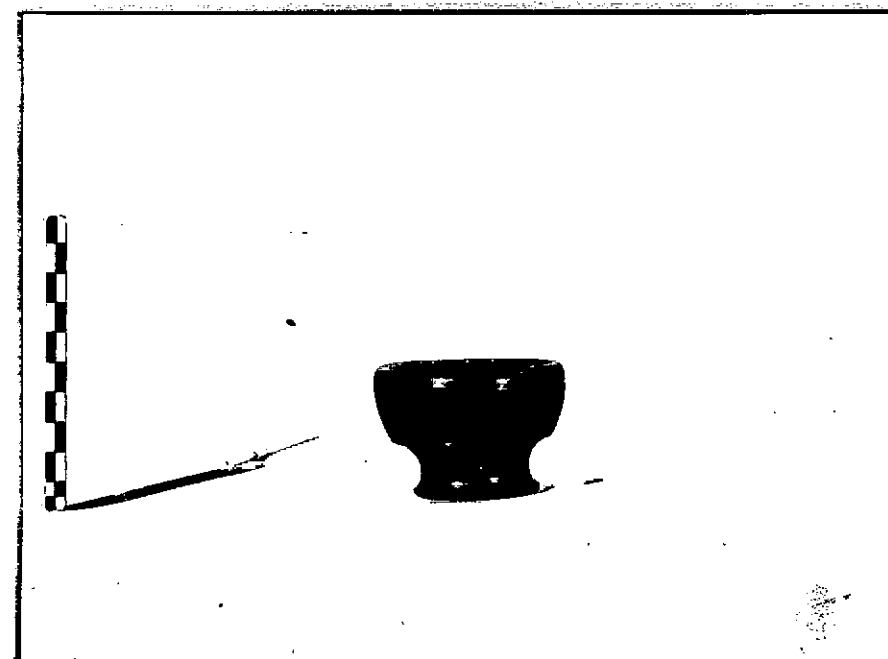
Non descrivibile

ESAME DEI REPERTI:

CONDIZIONE GIURIDICA:

Proprietà dello Stato

NOTIFICHE:



NEG. 1808

DESCRIZIONE:

Alto piede cavo a profilo concavo, su cui si innesta a capello vivo la vasca a profilo convesso con scanalatura alla base, orlo arrotondato.

Per il tipo si veda: J. P. MOREL, Conservazione e manutenzione dei reperti, Roma 1937, p. 169, pl. 49.

Questa coppetta si diffonde largamente nella seconda metà del IV sec. a. C., epoca in cui è molto spesso presente nei corredi tombali (A. M. CHILDO BIANCHI MARTINI, Conversano (Grotte), Scavi in via 7, Ponte 2 loc. in "Notizie degli scavi di antichità", XVIII (1964), p. 107, fig. 4: 19; p. 112, fig. 10: 13; p. 126, fig. 24: 9; p. 130, fig. 34: 2; B. M. SCARDI, Gioia del Colle, Scavi nella casa di Monte Sannace, la tomba rinvenuta nel 1957, in "Monumenti antichi del Lazio", XIV (1960), col. 504, fig. 34: 22 - 24; col. 512, fig. 54: 5; col. 239, fig. 69: 7; M. PRACCO, Conversano (Grotte), Rinvenimento di un pannello di età ellenistica, in "Notizie degli scavi di antichità", XVIII (1964), p. 107, fig. 4: 19).

RESTAURI: /

SEGUITI: /

PROCEDIMENTI SEGUITI: /

BIBLIOGRAFIA, INVENTARI:

FOTOGRAFIE: / SOPRINTENDENZA ARCHEOLOGICA  
TARANTO

A.F.8. n° 1808 (BA) Cat. \_\_\_\_\_

DISEGNI: /

ESAME DEI SITI E DEI TERRENI: /

RIFERIMENTO OGGETTI DELLO STESSO COMPLESSO:

Ceramica a figure rosse: da n. inv. EG 881 a n. inv. EG 886 e n. inv. EG 889

Ceramica covradipinta: n. inv. EG 892

Ceramica a vernice nera: da n. inv. EG 887 a n. inv. EG 890, nn. inv. EG 894 - 895 e EG 897 - 898

Ceramica a decorazione lineare: n. inv. EG 899 e da n. inv. EG 902 a n. inv. EG 904

Ceramica azzurra: nn. inv. EG 900 e EG 903

Ceramica d'impasto: n. inv. EG 901

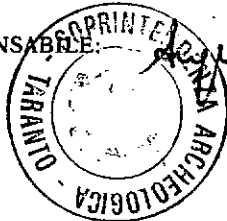
Barrai: n. inv. EG 906 e da n. inv. EG 908 a n. inv. EG 910

Piombi: n. inv. EG 907

COMPILATORE DELLA SCHEDA: *Ivano Chiaro Chiaro*

DATA: *30/9/1985*

VISTO DEL FUNZIONARIO RESPONSABILE: *deglabone*



ALLEGATI: *1*

OSSERVAZIONI: *1*

RIFERIMENTO VECCHIE SCHEDE: *1*

Io sottoscritto mi obbligo alla conservazione dell'oggetto descritto nel presente foglio secondo le norme della Legge 1° Giugno 1939, n. 1089 e Regolamento approvato con R. Decreto n. 363 del 30 Gennaio 1913; di conseguenza a non rimuoverlo dal posto che occupa, a non apportarvi modificazioni senza conseguire preventiva approvazione del Ministero dell'Istruzione, e a non menomarne in alcun modo il pubblico godimento.

DATA: \_\_\_\_\_

VISTO DEL SOPRINTENDENTE

FIRMA

AGGIORNAMENTI: