

RA

N. CATALOGO GENERALE

N. CATALOGO INTERNAZIONALE

MINISTERO PER I BENI CULTURALI E AMBIENTALI  
UFFICIO CENTRALE PER I B.A.A.A.S.  
ISTITUTO CENTRALE PER IL CATALOGO E LA DOCUMENTAZIONE

REGIONE

N.

16/00017526

ITA:

SOVRINTENDENZA ARCHEOLOGICA - PALERMO

63

PUGLIA

10

(3606334) Roma, 1983 - I.P.Z.S. - S.

PROVINCIA E COMUNE:

BA - OGYIA DEL COLLE

LUOGO DI COLLOCAZIONE:

Museo Archeologico Nazionale

INV.

NO 838

OGGETTO:

Skyphos a vernice nera

PROVENIENZA (rif. I.G.M.):

Monte Sarnano (Ogyia del Colle)

DATI DI SCAVO:

F. 190 III RO

INV. DI SCAVO:

4 D 40

(o altra acquisizione)

Pianura, ripostiglio della

tomba 40. Scavi Scari 4/9/1959.

DATAZIONE:

Seconda metà del IV sec. a. C.

ATTRIBUZIONE:

Fabbrica apula. Tipo 4311 b 2 Corsi.

MATERIALE E TECNICA:

Argilla rossa; ingubbiatura rosa corallo; vernice  
nera con riflessi azzurri.

MISURE:

Alt. 9; diam. piede 4; diam. labbro 3,2

STATO DI CONSERVAZIONE:

Integro. Lesioni superficiali. Molto inco-  
stanza terrosa.

CONSISTENZA ATTUALE DEL MATERIALE:

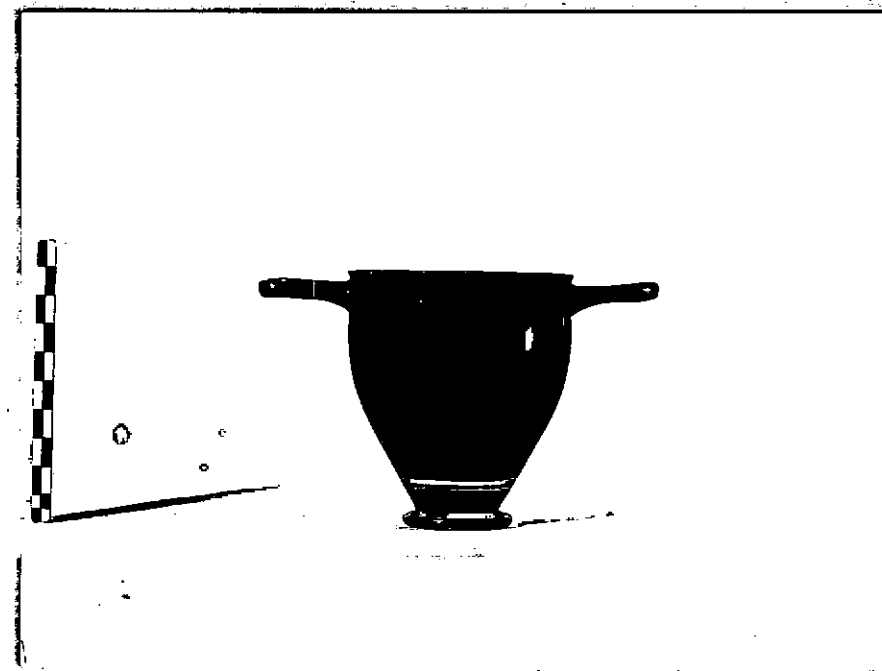
Non deperibile

ESAME DEI REPERTI:

CONDIZIONE GIURIDICA:

Proprietà dello Stato

NOTIFICHE:



NEG.

1746

DESCRIZIONE: Piolo a disco, corpo semioidale rastrenato inferior-  
mente, breve labbro curvato ad orlo assottigliato; anse a cerchio  
ovale impostate orizzontalmente.  
Rigermati due cerchi concentrici sul fondo e due facce di varia  
larghezza alla base del corpo.

Per la classificazione della forma si veda J. P. MORI, Corpus  
ceramiae, Les Formes, Roma 1981, p. 305, pl. 126. Sviluppato  
nel corso del IV sec. a. C. dalla corrispondente forma attica (D. A.  
SPARKS - L. TALCOTT, The Athenian Agora, Black and plain pottery of  
the 6th, 5th and 4th centuries B. C., XII, Princeton 1970), esso  
viene ampiamente imitato nell'Italia meridionale e in Sicilia ed è  
diffuso soprattutto in corredi tombali della seconda metà del IV  
sec. (L. E. DE JULIAN, Ordona (Foggia). Scavi nella necropoli, in  
Notizie degli scavi di antichità, XXVII (1973), p. 307, figg. 133,  
135 RO - 21; p. 391, figg. 132, 140; 14; L. BIANCHI\* TERA - E. CA-  
VALIER, Polignano-Matera, Palermo 1965, p. 78, tav. CLXXIX 10).

RESTAURI: /

ESEGUITI: /

PROCEDIMENTI SEGUITI: /

BIBLIOGRAFIA, INVENTARI:

FOTOGRAFIE: /

SOPRINTENDENZA ARCHEOLOGICA  
TARANTO

A.F.S. n° 1776 (BA) Cat. \_\_\_\_\_

DISEGNI: /

ESAME DEI SITI E DEI TERRENI:

RIFERIMENTO OGGETTI DELLO STESSO COMPLESSO:

Ceramica a figure rosse: da n. inv. EG 831 a n. inv. EG 836 e n. inv. EG 892

Ceramica sovrappinta: n. inv. EG 893

Ceramica a vernice nera: n. inv. EG 837, EG 839 - 890 e da n. inv. EG 894 a n. inv. EG 898

Ceramica a decorazione lineare: n. inv. EG 899 e da n. inv. EG 902 a n. inv. EG 904

Ceramica acromi: n. inv. EG 900 e EG 905

Ceramica d'importazione: n. inv. EG 901

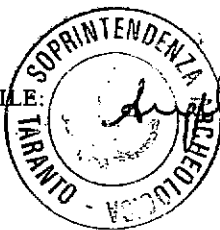
Fatti: n. inv. EG 906 e da n. inv. EG 908 a n. inv. EG 910

Piombi: n. inv. EG 907

COMPILATORE DELLA SCHEDA: ~~Italo Chiera~~ Chierli *Chierli*

DATA: 30/9/1935

VISTO DEL FUNZIONARIO RESPONSABILE:



ALLEGATI: 1

OSSERVAZIONI: 1

RIFERIMENTO VECCHIE SCHEDE: 1

Io sottoscritto mi obbligo alla conservazione dell'oggetto descritto nel presente foglio secondo le norme della Legge 1° Giugno 1939, n. 1089 e Regolamento approvato con R. Decreto n. 363 del 30 Gennaio 1913; di conseguenza a non rimuoverlo dal posto che occupa, a non apportarvi modificazioni senza conseguire preventiva approvazione del Ministero dell'Istruzione, e a non menomarne in alcun modo il pubblico godimento.

DATA: \_\_\_\_\_

VISTO DEL SOPRINTENDENTE

FIRMA

AGGIORNAMENTI: