

RA

N. CATALOGO GENERALE

N. CATALOGO INTERNAZIONALE


 MINISTERO PER I BENI CULTURALI E AMBIENTALI  
 UFFICIO CENTRALE PER I B.A.A.A.S.  
 ISTITUTO CENTRALE PER IL CATALOGO E LA DOCUMENTAZIONE

REGIONE

N.

16/00017520

ITA:

COMPRESA IDENTITA' ARCHEOLOGICA - SARDEGNA

63

PUGLIA

3

(3606334) Roma, 1983 - I.P.Z.S. - S.

CODICI

PROVINCIA E COMUNE:

BA - GIOIA DEL COLLE

LUOGO DI COLLOCAZIONE:

Museo Archeologico Nazionale

INV.

EG 383

OGGETTO:

Copertorio di labbro grafito (n. inv. EG 383) a figure rosse

PROVENIENZA (rif. I.G.M.):

Monte Samace (Gioia del Colle)

DATI DI SCAVO: ?  
(o altra acquisizione)

S. 190 III ED

INV. DI SCAVO: 20 R 40

Pianura, ripostiglio della  
torre 40. Scavi Scarsi 4/9/1977.

DATAZIONE:

Seconda metà del IV sec. a. C.

ATTRIBUZIONE:

Fabbrica apula

MATERIALE E TECNICA:

argilla rossa, ingubbiatura rosa cavallo, vernice  
nera con disegno corroni per cottura difettosa.

MISURE:

Alt. 7; diam. labbro 5,8

STATO DI CONSERVAZIONE:

Ricomposto da 2 frammenti. Scheggiatura e  
abrasioni. Incrostazioni terrose.

CONSISTENZA ATTUALE DEL MATERIALE:

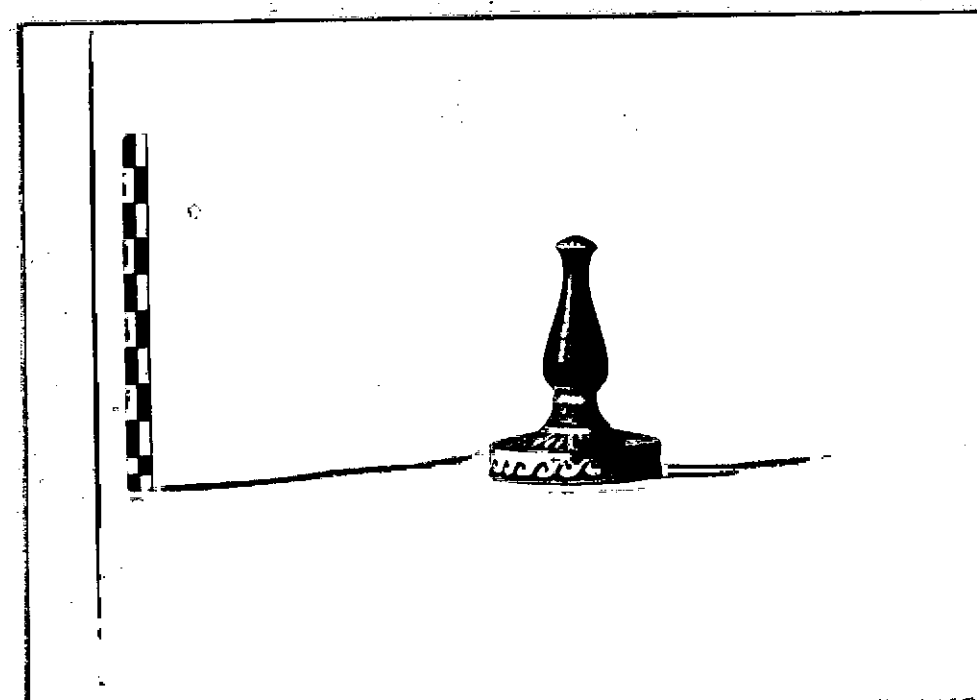
Non deperibile

ESAME DEI REPERTI:

CONDIZIONE GIURIDICA:

Proprietà dello Stato

NOTIFICHE:



NEG. 3346

 DESCRIZIONE: Labbro a profilo leggermente concavo; spalla appena  
 troncoconica, collo a profilo concavo, presa piriforme con orna-  
 to biconica.  
 sul labbro attivo ad onda; sulla spalla raggiata in nero; collo  
 presa facciata sinistramente.

RESTAURI: /

ESEGUITI: /

PROCEDIMENTI SEGUITI: /

BIBLIOGRAFIA, INVENTARI:

FOTOGRAFIE: /

SOPRINTENDENZA ARCHEOLOGICA  
TARANTO

A.F.8 n° 3346 (89) Cat. \_\_\_\_\_

DISEGNI: /

ESAME DEI SITI E DEI TERRENI:

RIFERIMENTO OGGETTI DELLO STESSO COMPLESSO:

Ceramica a figure rosse: n. inv. EG 881 - 882, da n. inv. EG 884 a n.  
inv. EG 886 e n. inv. EG 892

Ceramica scrostata: n. inv. EG 893

Ceramica a vernice nera: da n. inv. EG 897 a n. inv. EG 900 e da n. inv.  
EG 894 a n. inv. EG 895

Ceramica a decorazioni lineari: n. inv. EG 899 e da n. inv. EG 902 a n.  
inv. EG 904

Ceramica acrore: n. inv. EG 900 e EG 905

Ceramica dipinta: n. inv. EG 901

Farro: n. inv. EG 906 e da n. inv. EG 908 a n. inv. EG 910

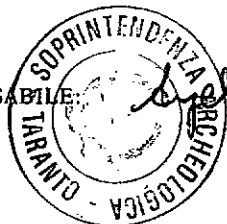
Piombo: n. inv. EG 907

COMPILATORE DELLA SCHEDA:

*Ivano Chiari Chiari Vane*

DATA: *30/9/1905*

VISTO DEL FUNZIONARIO RESPONSABILE:



ALLEGATI: *1*

OSSERVAZIONI: *1*

RIFERIMENTO VECCHIE SCHEDE: *1*

Io sottoscritto mi obbligo alla conservazione dell'oggetto descritto nel presente foglio secondo le norme della Legge 1° Giugno 1939, n. 1089 e Regolamento approvato con R. Decreto n. 363 del 30 Gennaio 1913; di conseguenza a non rimuoverlo dal posto che occupa, a non apportarvi modificazioni senza conseguire preventiva approvazione del Ministero dell'Istruzione, e a non menomarne in alcun modo il pubblico godimento.

DATA: \_\_\_\_\_

VISTO DEL SOPRINTENDENTE

FIRMA

AGGIORNAMENTI: