

RA

CODICI

N. CATALOGO GENERALE

N. CATALOGO INTERNAZIONALE


 MINISTERO DELL'INTERNO
 DIREZ. GEN. DELLE ANTICHITÀ E BELLE ARTI
PER I BENI CULTURALI E AMBIENTALI

REGIONE

N.

16/00017488

ITA:

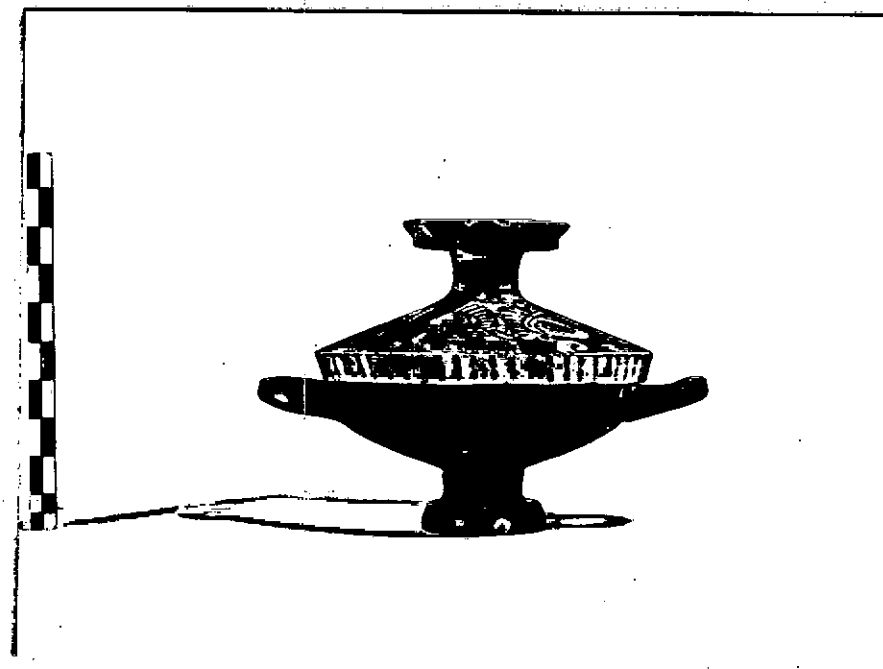
SOPRINTENDENZA ARCHEOLOGICA - TARANTO

63

PUGLIA

3

(3604063) Roma, 1973 - Ist. Poligr. Stato - S. (c. 600.000)

PROVINCIA E COMUNE: **DA-GIOIA DEL COLLE**LUOGO DI COLLOCAZIONE: **Museo Archeologico Nazionale INV. NO 839**OGGETTO: **Lecania a vernice nera (coprecchio a figura rossa n. inv. NO 840)**PROVENIENZA (rif. I.G.M.): **Monte Sannaco (Gioia del Colle)**
 DATI DI SCAVO: **P. 190 III NO**
 (o altra acquisizione) **Piomura, tomba 36 (e sarcofa- INV. DI SCAVO: 12 2 36**
co). Scavi Scarfi 29/7/1959.
DATAZIONE: **Seconda metà del IV sec. a. C.**ATTRIBUZIONE: **Fabbrica opulo. Tipo 4713 a 1 Uvaci.**MATERIALE E TECNICA: **Argilla rosa carica. Vernice nera con riflessi bruni.**MISURE: **Alt. 4,3; diam. piede 3,3; diam. labbro 7,3**STATO DI CONSERVAZIONE: **Ricomposta ad un'ansa. Siroccature al labbro o al piede. Abrasioni. Incrostazioni terrose.**CONSISTENZA ATTUALE DEL MATERIALE: **Non doparibile**ESAME DEI REPERTI: **/**CONDIZIONE GIURIDICA: **Proprietà dello Stato**NOTIFICHE: **/**NEG. **1758**
 DESCRIZIONE: **Piede cavo costituito da base a profilo convesso e stelo cilindrico, vasca poco profonda troncoconica carenata, labbro arretrato obliquo all'interno ad orlo assottigliato; anco a cesione circolare con scanolatura mediana impostata obliquamente sotto il labbro. Fondo risparmiato.**
Per la forma si veda: J. P. MALL, Ceramiche campaniche len formae, Roma 1981, p. 327, pl. 143, che la considera produzione della Sicilia e dell'Italia meridionale e la data verso la fine del IV sec. a. C.

RESTAURI: /

ESEGUITI: /

PROCEDIMENTI SEGUITI: /

BIBLIOGRAFIA, INVENTARI:

FOTOGRAFIE:

SOPRINTENDENZA ARCHEOLOGICA
TARANTO

A.F. & n° 1758 (89) Cat. _____

DISEGNI: /

Ceramica a figure rosse: nn. inv. MG 838, da n. inv. MG 840 e n. inv. MG 842 e n. inv. MG 845

Ceramica dello stile di Gnathia: nn. inv. MG 843-844 e MG 852-853

Ceramica a vernice nera: da n. inv. MG 832 a n. inv. MG 836, nn. inv. MG 846-847 e da n. inv. MG 854 a n. inv. MG 859

Ceramica a decorazione lineare: n. inv. MG 848

Ceramica acroma: n. inv. MG 847

Ceramica d'impasto: n. inv. MG 849

Ceroplastici: nn. inv. MG 831, MG 837 e MG 850-859

Bronzi: n. inv. MG 851

Ferro: nn. inv. MG 850 e MG 850

COMPILATORE DELLA SCHEDA: **Ivano Chiara** *Chiara*

DATA: **30/9/1985**

VISTO DEL FUNZIONARIO RESPONSABILE: *Angelo*



ALLEGATI: **1**

OSSERVAZIONI: **1**

RIFERIMENTO VECCHIE SCHEDE: **1**

Io sottoscritto mi obbligo alla conservazione dell'oggetto descritto nel presente foglio secondo le norme della Legge 1° Giugno 1939, n. 1089 e Regolamento approvato con R. Decreto n. 353 del 30 Gennaio 1913; di conseguenza a non rimuoverlo dal posto che occupa, a non apportarvi modificazioni senza conseguire preventiva approvazione del Ministero dell'Istruzione, e a non menomarne in alcun modo il pubblico godimento.

DATA:

VISTO DEL SOPRINTENDENTE

FIRMA

AGGIORNAMENTI: