

RA

CODICI

N. CATALOGO GENERALE

N. CATALOGO INTERNAZIONALE


 MINISTERO PER I BENI CULTURALI E AMBIENTALI
 DIREZ. GEN. DELLE ANTICHITA' E BELLE ARTI

REGIONE

N.

16/00017479

ITA:

DIPARTIMENTO ARCHEOLOGICO - TARANTO

63

MURTA

2

(3604063) Roma, 1973 - Ist. Poligr. Stato - S. (c. 600.000)

PROVINCIA E COMUNE: BA - GIOIA DEL COLLE

LUOGO DI COLLOCAZIONE: Museo Archeologico Nazionale INV. MG 594

OGGETTO: Kantharidoko subgeometrico a decorazione bicroma

 PROVENIENZA (rif. I.G.M.): Monte Sannace (Giola del Colle)
 N. 190 III MO

 DATI DI SCAVO: Ripostiglio tomba 332 pia- INV. DI SCAVO: GR33
 (o altra acquisizione) mura. Scavi Scartà 16/7/1958

DATAZIONE: Seconda metà VI sec. a. C.

ATTRIBUZIONE: Fabbrica penesole. Classe B De Jullis.

 MATERIALE E TECNICA: Argilla compatta beige chiaro, superficie beige
 chiaro. Colori bruno e rosso vinoso. Modellato a mano.

MISURE: Alt. 7,3; diam. piede 4,2; diam. labbro 7

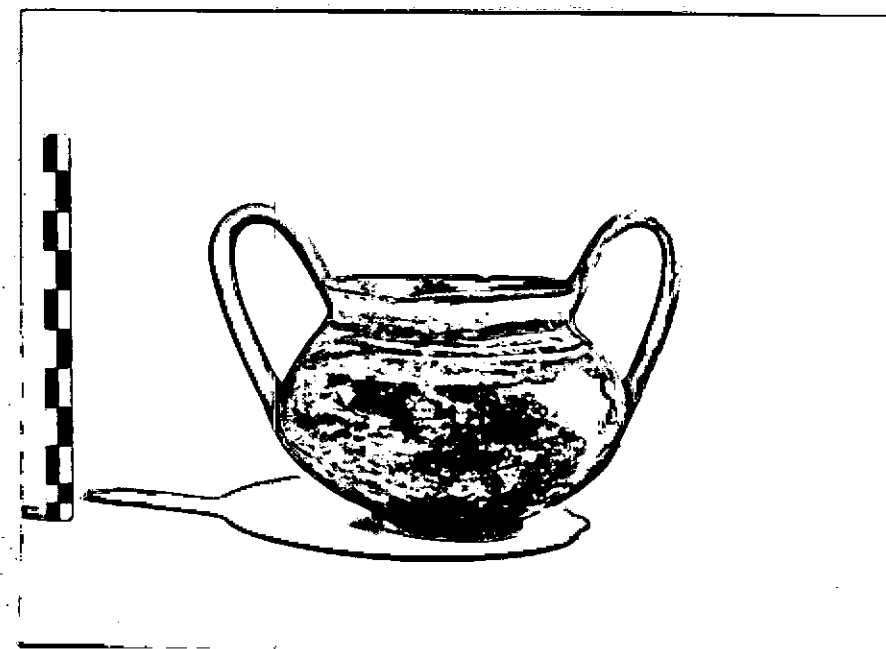
 STATO DI CONSERVAZIONE: Integrità completamente in un'ansa. Sbracciatura
 al labbro. Molte abrasioni sulla decorazione.

CONSISTENZA ATTUALE DEL MATERIALE: Ben conservabile

ESAME DEI REPERTI: -

CONDIZIONE GIURIDICA: Proprietà dello Stato

NOTIFICHE: -



NEG. 1167

 DESCRIZIONE: Piede a tacco, corpo globulare molto depressa, labbro
 obliquo all'esterno ed orlo assottigliato; ansa a nastro corren-
 tante impastata sull'orlo e sulla massima espansione del corpo.
 Corpo interamente dipinto in rosso ad eccezione di due riquadri
 sulla spalla campiti da linee bruno orizzontali. All'interno del
 labbro festoni campiti in bruno su fondo rosso con orlo dipinto
 in bruno. Sull'ansa motivo a scala in bruno su fondo rosso.

 Questa forma, molto comune nell'ambito della ceramica geometrica
 a decorazione bicroma, è presente nella necropoli di Monte Sannace
 (N. GERVASIO, Prospettive cronologiche e ceramiche geometriche nel tempo
di Bari, Bari 1921, p. 23, fig. 15). Per la classe B della ceram-
 ica geometrica penesole distinta dal De Jullis si vedano AA.VV.,
Il Museo archeologico di Bari, Bari 1983, p. 91.

RESTAURI: —

ESEGUITI: —

PROCEDIMENTI SEGUITI: —

BIBLIOGRAFIA, INVENTARI: —

FOTOGRAFIE:

SOPRINTENDENZA ARCHEOLOGICA
TARANTO

A.F.S. n° 1167 (09)

Cat. _____

DISEGNI: —

ESAME DEI SITI E DEI TERRENI:

RIFERIMENTO OGGETTI DELLO STESSO COMPLESSO:

Ceramica poligonometrica a decorazione bicroma n. inv. 110 593

COMPILATORE DELLA SCHEDA: **Ivone Chiara** *Chiara Ivone*

DATA: **15.9.1984**

VISTO DEL FUNZIONARIO RESPONSABILE:



ALLEGATI:

Io sottoscritto mi obbligo alla conservazione dell'oggetto descritto nel presente foglio secondo le norme della Legge 1° Giugno 1939, n. 1089 e Regolamento approvato con R. Decreto n. 363 del 30 Gennaio 1913; di conseguenza a non rimuoverlo dal posto che occupa, a non apportarvi modificazioni senza conseguire preventiva approvazione del Ministero dell'Istruzione, e a non menomarne in alcun modo il pubblico godimento.

DATA:

VISTO DEL SOPRINTENDENTE

FIRMA

AGGIORNAMENTI:

OSSERVAZIONI:

RIFERIMENTO VECCHIE SCHEDE: