

RA

CODICI

N. CATALOGO GENERALE

N. CATALOGO INTERNAZIONALE


 MINISTERO DELL'INTERIORE  
 DIREZ. GEN. DELLE ANTICHITA' E BELLE ARTI

REGIONE

N.

16/00017461

ITA:

SOPRINTENDENZA ARCHEOLOGICA - TARANTO

(3604063) Roma, 1973 - Ist. Polig. Stato - S. (c. 600.000)

7

PROVINCIA E COMUNE:

BA - GIOIA DEL COLLE

LUOGO DI COLLOCAZIONE:

Museo Archeologico Nazionale

INV.

MG 877

OGGETTO:

Coparchio di pisside (n. inv. MG 876) a figure rosse

PROVENIENZA (rif. I.G.M.):

Monte Sannace (Gioia del Colle)

DATI DI SCAVO:

F. 190 III NO

INV. DI SCAVO:

(o altra acquisizione)

Pianura, ripostiglio della  
tomba 29. Scavi Scarfi 10/5/1958

2 R 29

DATAZIONE:

Seconda metà del IV sec. a. C.

ATTRIBUZIONE:

Fabbrica apula

MATERIALE E TECNICA:

Argilla rosa carico, ingubbiatura rosata, ver-  
nice arroccata dalla cottura.

MISURE:

Alt. 1,8; diam. labbro 5; diam. presa 1,6

STATO DI CONSERVAZIONE:

Integro. Scheggiatura e profonde lesioni  
sulla presa. Incrostazioni terrose.

CONSISTENZA ATTUALE DEL MATERIALE:

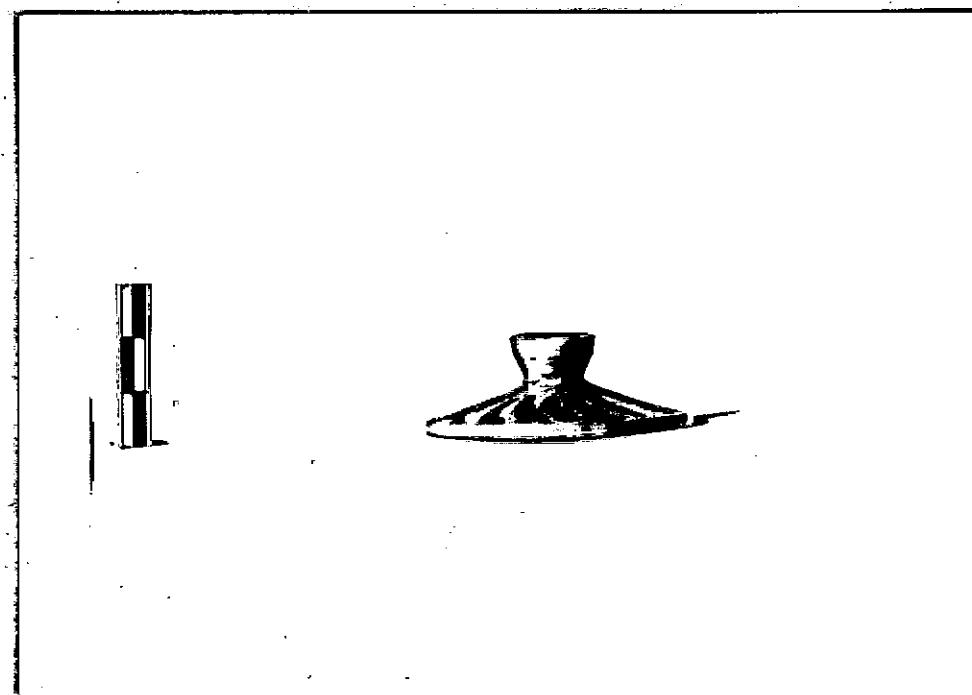
Non deperibile

ESAME DEI REPERTI:

CONDIZIONE GIURIDICA:

Proprietà dello Stato

NOTIFICHE:

 PER I BENI CULTURALI AMBIENTALI  
 DIREZ. GEN. DELLE ANTICHITA' E BELLE ARTI


NEG. 3348

DESCRIZIONE:

Labbro a disco, spalla troncoconica, presa troncoconica inferiormente e cilindrica superiormente con sommità incavata.

Sulla spalla raggiata a tratti curvilinei.

Molto spesso questo tipo di pisside è accompagnata dal suo coparchio, che si presenta per lo più costante nella forma e nella decorazione. Di contesti tombali fanno parte l'esemplare di Conversano (A. R. CHIEGO BIANCHI MARTINI, Conversano (Bari). Scavi in via T. Pantaleo, in "Notizie degli scavi di antichità", XVIII (1964), p. 111, fig. 10: 2) e di Ceglie (M. MIROSLAV NARIN - R. MORENO CASSANO - A. FORNARO - M. CHELOTI, Ceglie Feuceta I, Bari 1982), p. 422, tav. XVI: F XVI 4). Sono invece fuor di contesto le pissidi con coparchio conservate nei musei di Genova (CVA, Museo Civico di Genova - Pegli, 1, IV Dr, tav. 9: 1 - 2) e di Lecce (CVA, Museo Provinciale di Lecce, 2, p. 30, tav. 50: 8).

RESTAURI: /

ESEGUITI: /

PROCEDIMENTI SEGUITI: /

BIBLIOGRAFIA, INVENTARI: /

FOTOGRAFIE: /

SOPRINTENDENZA ARCHEOLOGICA  
TARANTO

A.F. & n° 3348(39) Ca.

DISEGNI: /

RIFERIMENTO OGGETTI DELLO STESSO COMPLESSO:

Ceramica a figure rosse; nn. inv. MG 861 - 862, MG 871 e da n. inv.  
MG 874 a n. inv. MG 876  
Ceramica dello stile di Gnathia; nn. inv. MG 863 e MG 879  
Ceramica a vernice nera; da n. inv. MG 864 a n. inv. MG 866, nn. inv.  
MG 878 e MG 880  
Ceramica a decorazione lineare; n. inv. MG 867  
Ceramica d'impasto; n. inv. MG 868

COMPILATORE DELLA SCHEDA:

Irene Chiara *Chiara*

DATA:

30/9/1985

VISTO DEL FUNZIONARIO RESPONSABILE



ALLEGATI: /

OSSERVAZIONI: /

RIFERIMENTO VECCHIE SCHEDE: /

Io sottoscritto mi obbligo alla conservazione dell'oggetto descritto nel presente foglio secondo le norme della Legge 1° Giugno 1939, n. 1089 e Regolamento approvato con R. Decreto n. 363 del 30 Gennaio 1913; di conseguenza a non rimuoverlo dal posto che occupa, a non apportarvi modificazioni senza conseguire preventiva approvazione del Ministero dell'Istruzione, e a non menomarne in alcun modo il pubblico godimento.

DATA: .....

VISTO DEL SOPRINTENDENTE

FIRMA

AGGIORNAMENTI: