

RA

CODICI

N. CATALOGO GENERALE

N. CATALOGO INTERNAZIONALE

MINISTERO DELL'INTERNO
SOPRINTENDENZA ARCHEOLOGICA
DIREZIONE GENERALE ANTICHITÀ E BELLE ARTI

REGIONE

N.

16/00017441

ITA:

RA - GIOIA DEL COLLE

(3604063) Roma, 1973 - Ist. Poligr. Stato - S. (c. 600.000)

PROVINCIA E COMUNE:

Museo Archeologico Nazionale

MG 822

LUOGO DI COLLOCAZIONE:

INV.

Lucerna monolitica a vernice nera

OGGETTO:

PROVENIENZA (rif. I.G.M.):
Monte Sannace (Gioia del Colle)
P. 190 III NO

8 T 27

DATI DI SCAVO:
(o altra acquisizione)Planura, tomba 27 (rivestita
di lastroni senza copertura).
Scavi Scarfi 3/5/1958.

INV. DI SCAVO:

Seconda metà del IV sec. a. C.

DATAZIONE:

Fabbrica apula. Tipo X Bronseri; tipo 1 Zaccaria Ruggiu

ATTRIBUZIONE:

Argilla rosa - grigiastra, vernice nera con ri-

flessi metallici.
MATERIALE E TECNICA:

Alt. 4,2; diam. piede 4; diam. foro 2,5; lung. con beccuccio

MISURE:

STATO DI CONSERVAZIONE:
Integra. Scheggiata al beccuccio. Molte abrasioni. Incrostazioni terrose.

Non deperibile

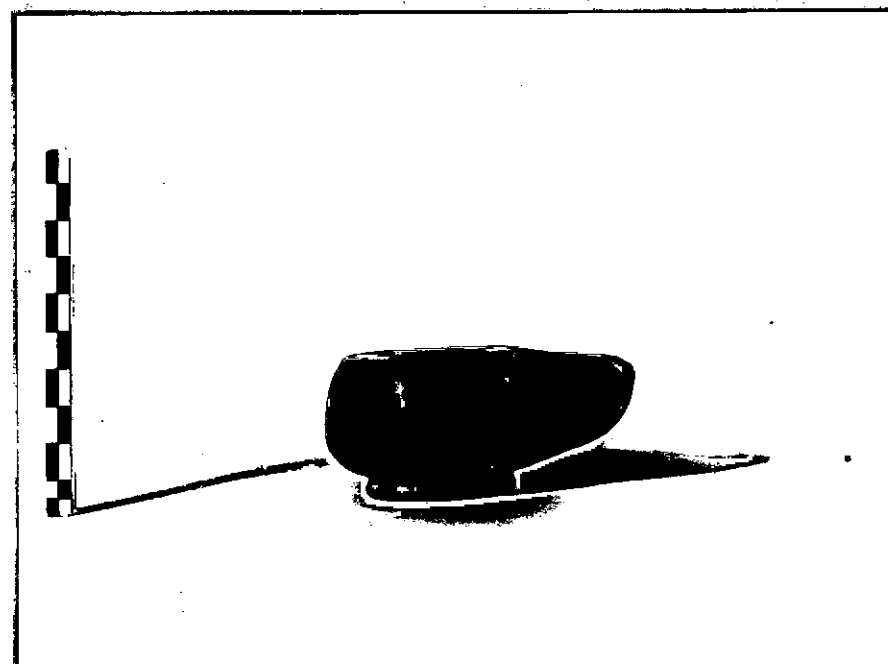
CONSISTENZA ATTUALE DEL MATERIALE:

ESAME DEI REPERTI:

Proprietà dello Stato

CONDIZIONE GIURIDICA:

NOTIFICHE:



mez 1825

Fondo piede troncoconico a fondo concavo, serbatoio
globulare molto depresso alla base con foro di alimentazione
circolare circondato da scanalatura; beccuccio sorgente arro-
ndato.

Fondo risparmiato.

Questa forma priva di ansa risulta molto rara in Italia meridionale, nella quale viene invece preferita quella con ansa anulare a nastro. Può essere assimilata al tipo X della classificazione delle lucerne rinvenute a Corinto (O. BRONSERI, Corinth. Terracotta lamps, IV, Cambridge 1930, pp. 144 - 146, pl. IV 163). Si veda inoltre la classificazione delle lucerne a vernice nera del Museo di Treviso, quasi totalmente di provenienza meridionale, raggruppate in 4 tipi fondamentali: A. ZACCARIA RUGGIU, Le lucerne fittili del Museo Civico di Treviso, Roma 1960, p. 35, nn. 38 - 39, 44.

RESTAURI: /

ESEGUITI: /

PROCEDIMENTI SEGUITI: /

BIBLIOGRAFIA, INVENTARI: /

FOTOGRAFIE: / SOPRINTENDENZA ARCHEOLOGICA
TARANTO

L.F. & n° 1825 (BA) Col. _____

DISEGNI: /

ESAME DEI SITI E DEI TERRENI: /

RIFERIMENTO OGGETTI DELLO STESSO COMPLESSO:

Ceramica a figure rosse; nn. inv. MG 818 e MG 820

Ceramica dello stile di Gnathia; n. inv. MG 819

Ceramica a vernice nera; n. inv. MG 821

Ceramica a decorazione lineare; nn. inv. MG 823 - 824

Ceramica d'impasto; n. inv. MG 825

COMPILATORE DELLA SCHEDA:

DATA:

Ivone Chiara *Chioro*

30/9/1985

VISTO DEL FUNZIONARIO RESPONSABILE:



ALLEGATI:

OSSERVAZIONI:

RIFERIMENTO VECCHIE SCHEDE:

Io sottoscritto mi obbligo alla conservazione dell'oggetto descritto nel presente foglio secondo le norme della Legge 1° Giugno 1939, n. 1089 e Regolamento approvato con R. Decreto n. 363 del 30 Gennaio 1913; di conseguenza a non rimuoverlo dal posto che occupa, a non apportarvi modificazioni senza conseguire preventiva approvazione del Ministero dell'Istruzione, e a non menomarne in alcun modo il pubblico godimento.

DATA: _____

VISTO DEL SOPRINTENDENTE

FIRMA

AGGIORNAMENTI: